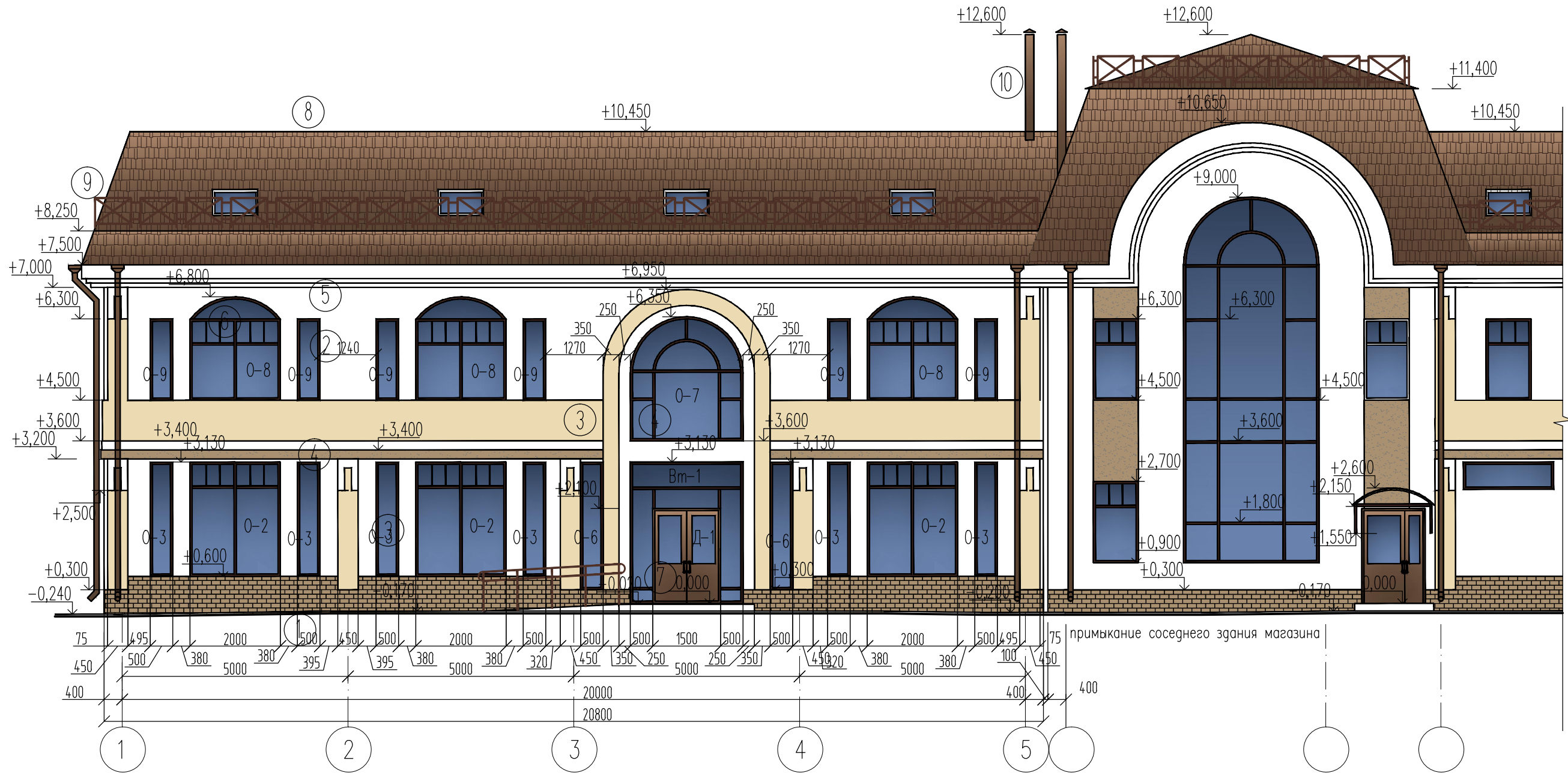


Фасад в осях 1 - 5



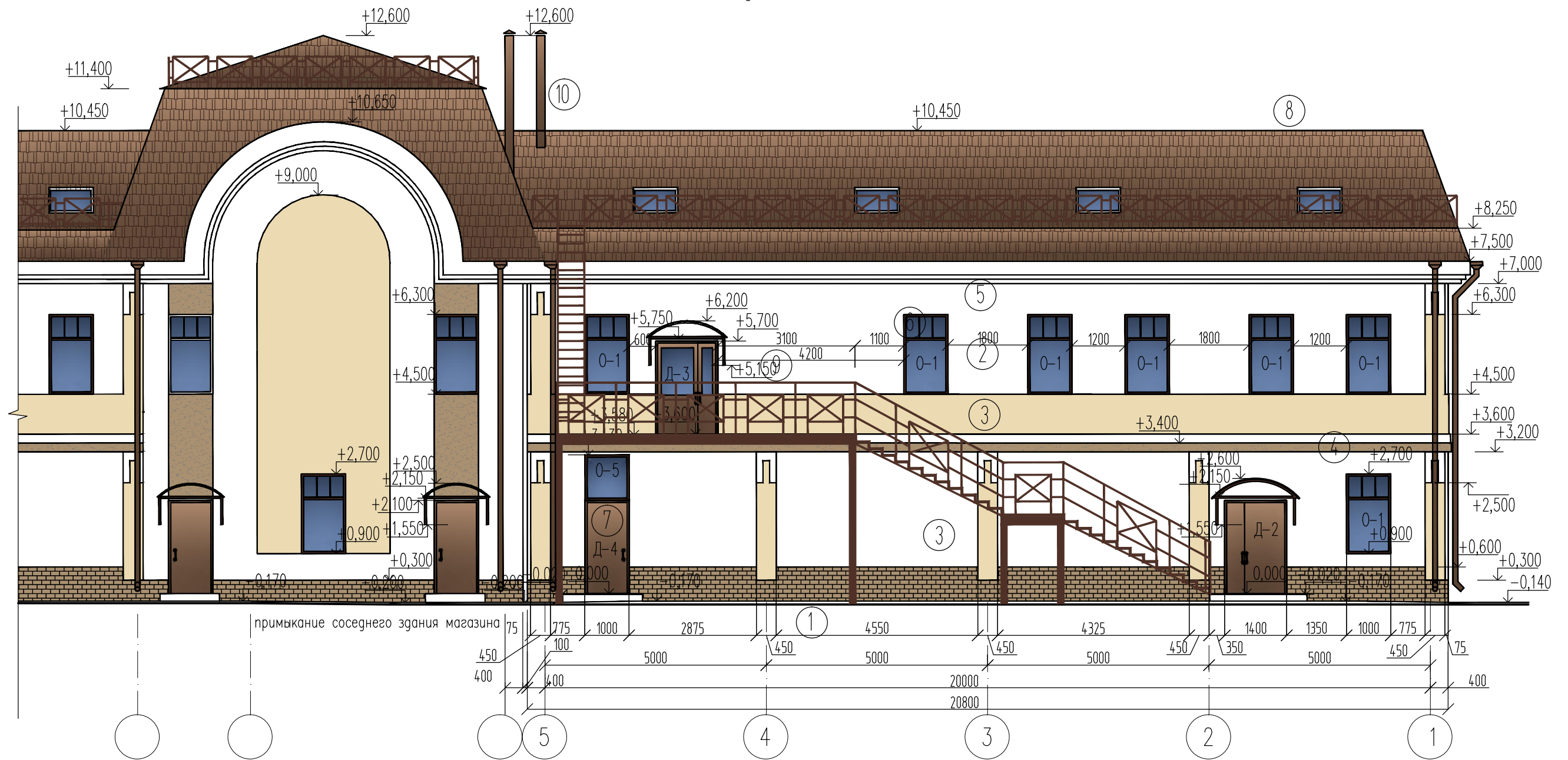
ПРИМЕЧАНИЯ:

1. Ведомость наружной отделки см. АР лист 6 .
2. За отметку 0,000 условно принята отметка чистого пола первого этажа .
3. Ведомость наружной отделки фасадов выполнена по каталогу цветов – RAL CLASSIC.
4. Кладочные фасады см. листы АР-14-15.
5. Спецификацию оконных и дверных заполнений см. лист АР-27.
6. Фрагменты устройства декора стен см. АР лист 24.

					14-Е-2021- АР				
					Ленинградская обл., Гатчинский муниципальный район, Гатчинское г.п., г. Гатчина ул. Володарского д.16. Участок с кад. N 47:25:0102024:5.				
Изм.	Кол.уч.	Лист	№ док.	Подпись	Дата	Реконструкция здания под размещение на 1-м этаже магазина, на 2-м кафе	Стадия	Лист	Листов
Директор	Егиазаров						П	4	
ГИП	Зеленков								
ГАП	Егиазаров								
Исполнил	Максимова								
Гл. констр	Зеленков								
Н. Контр.	Егиазаров								
Фасад в/о 1-5.							ООО "АрКон Проект"		

Инв. подл. Подпись и дата Взаминвн

Фасад в осях 5-1



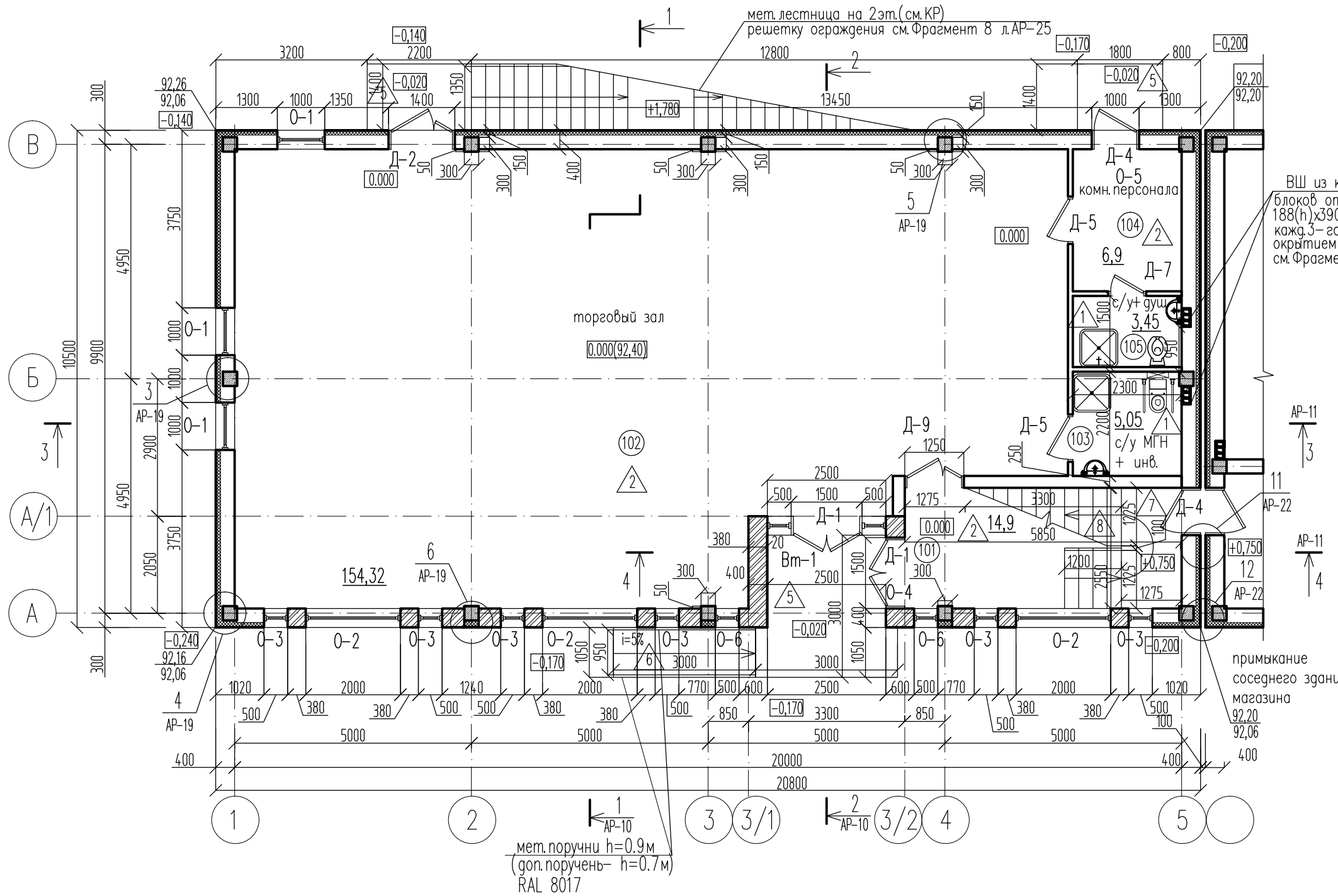
ПРИМЕЧАНИЯ:

1. Ведомость наружной отделки см. АР лист 6 .
2. За отметку 0,000 условно принята отметка чистого пола первого этажа .
3. Ведомость наружной отделки фасадов выполнена по каталогу цветов – RAL CLASSIC.
4. Кладочные фасады см. листы АР-14-15.
5. Спецификацию оконных и дверных заполнений см. лист АР-27.
6. Фрагменты устройства декора стен см. АР лист 24.

						14-Е-2021- АР		
						<i>Ленинградская обл., Гатчинский муниципальный район, Гатчинское г.п.,г.Гатчина ул.Володарского д.16. Участок с кад.№ 47:25:0102024:5.</i>		
Изм.	Кол.уч.	Лист	№ док.	Подпись	Дата	Стадия	Лист	Листов
						Реконструкция здания под размещение на 1-м этаже магазина, на 2-м кафе	П	5
Директор		Егиазаров						
ГИП		Зеленков						
ГАП		Егиазаров						
Исполнил		Максимова						
Гл. констр		Зеленков						
Н. Контр.		Егиазаров						
Фасад в/о 5-1.						ООО "АрКон Проект"		

Инв.№ подл. Подпись и дата Взам.инв.№

МАРКИРОВОЧНЫЙ ПЛАН 1 этажа на отм. 0,000.



ВШ из керамзитобетонных блоков от 0,000 188(н)х390х190 с армир. кажд.3-го ряда, с мет. покрытием по верху (RAL8017) см.Фрагмент 1,2 л.АР-23

- УСЛОВНЫЕ ОБОЗНАЧЕНИЯ:
- наружная стена - кладка из блоков газобетонных(D600 клее М50,300мм) + Утеплитель Rockwool Фасад Баттс плотн.14.5кгс/м3 на клее (70мм), фасадная штукатурка по сетке М50 (30мм)
 - Несущий каркас - ж/б колонны 300х300мм
 - наружная стена - кладка из поризованного кирпича РАУФ 380мм+фасадная штукатурка по сетке М50 (20мм)
 - внутренняя перегородка (кладка из блоков газобетонных(D400,100мм))
 - (105) - номер помещения в экспликации
 - тип полов
 - O-1 - марка окна
 - Д-1 - марка двери
 - Вм-1 - витрина

ПРИМЕЧАНИЯ:

- 1.Экспликацию полов см. лист АР-3.
- 2.За отметку 0,000 условно принята отметка чистого пола первого этажа .
- 3.Спецификацию оконных и дверных проемов см. лист АР-27.

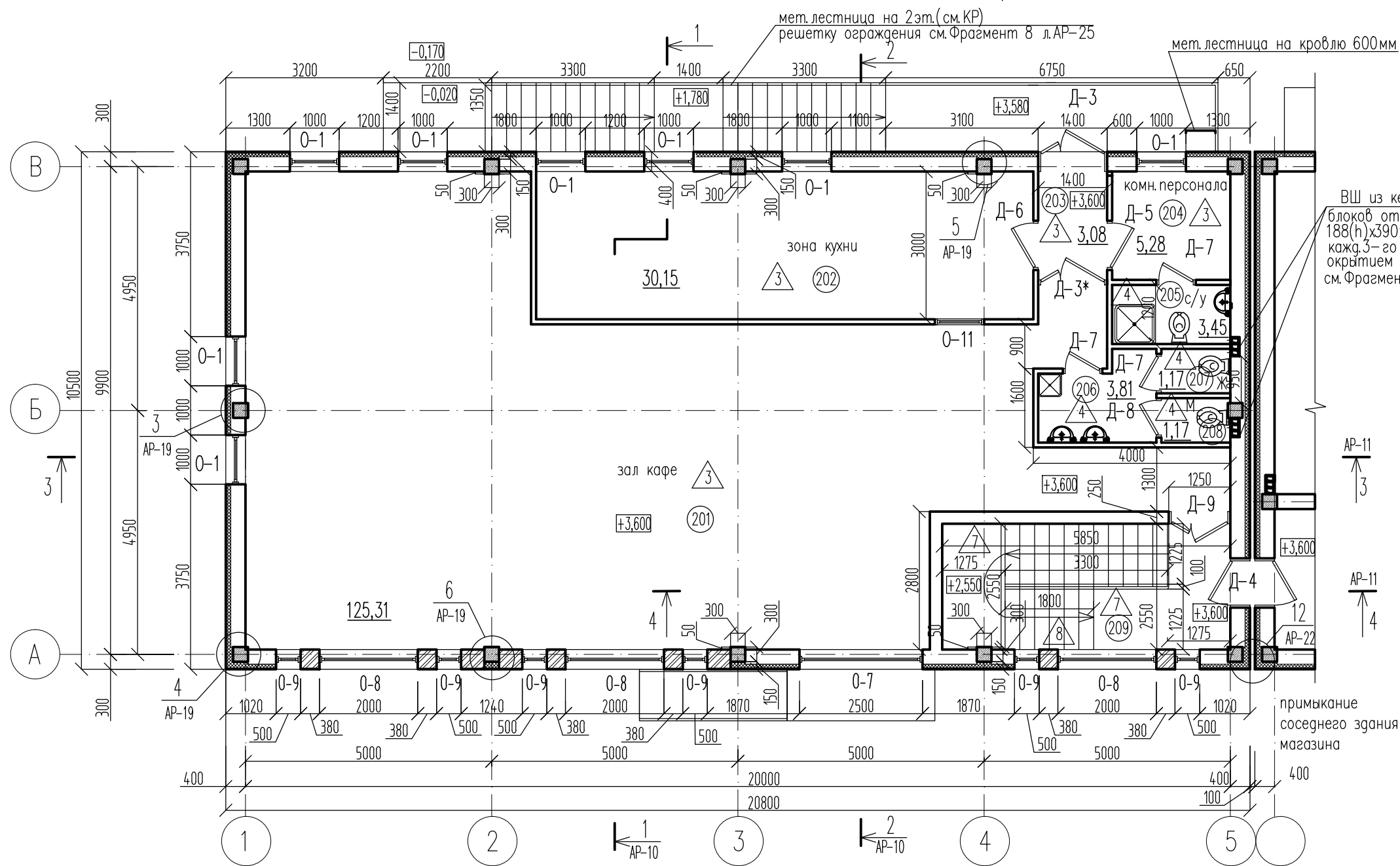
ЭКСПЛИКАЦИЯ ПОМЕЩЕНИЙ 1эт.

Номер помещения	Наименование	Площадь м2 помещения	Кат* помеще ния
101	Входной холл главного входа	14,9	
102	Торговый зал	154,32	
103	Универсальная санкабина для МГН+инвент.	5,05	
104	Комната персонала	6,9	
105	Санузел +душ для персонала	3,45	
Итого:		184,62	

					14-Е-2021- АР			
					Ленинградская обл., Гатчинский муниципальный район, Гатчинское г.п.,г.Гатчина ул.Володарского д.16. Участок с кад.№ 47:25:0102024:5.			
Изм.	Кол.уч.	Лист	№ док.	Подпись	Дата	Стадия	Лист	Листов
Директор		Егиазаров				Реконструкция здания под размещение на 1-м этаже магазина, на 2-м кафе	П	7
ГИП		Зеленков						
ГАП		Егиазаров						
Исполнил		Максимова						
Гл. констр		Зеленков				Маркировочный план 1 этажа на отм. 0,000.	ООО "АрКон Проект"	
Н. Контр.		Егиазаров						

Инв. подл. Подпись и дата Взам.инв.

МАРКИРОВОЧНЫЙ ПЛАН 2 этажа на отм. +3,600.



- УСЛОВНЫЕ ОБОЗНАЧЕНИЯ:
- наружная стена - кладка из блоков газобетонных (D600) клее М50, 300мм) + утеплитель Rockwool Фасад Баттс плотн. 145кгс/м3 на клее (70мм), фасадная штукатурка по сетке М50 (30мм)
 - Несущий каркас - ж/б колонны 300х300мм
 - наружная стена - кладка из поризованного кирпича РАУФ 380мм+фасадная штукатурка по сетке М50 (20мм)
 - внутренняя перегородка (кладка из блоков газобетонных (D400, 100мм)
 - (105) - номер помещения в экспликации
 - 1 - тип полов
 - O-1 - марка окна
 - Д-1 - марка двери
 - Вm-1 - витражи

ЭКСПЛИКАЦИЯ ПОМЕЩЕНИЙ 2эт.

Номер помещения	Наименование	Площадь м2 помещения	Кат* помеще- ния
201	Зал кафе	125,31	
202	Зона кухни	30,15	
203	Гамбур служебного входа	3,08	
204	Комната персонала	5,28	
205	Санузел +душ для персонала	3,45	
206	Пом.с/у с раковин.(с зоной инвентарной)	3,81	
207	Женский туалет	1,17	
208	Мужской туалет	1,17	
209	ЛК	14,9	
Итого:		188,32	

ПРИМЕЧАНИЯ:

- 1.Экспликацию полов см. лист АР-3.
- 2.За отметку 0,000 условно принята отметка чистого пола первого этажа .
- 3.Спецификацию оконных и дверных проемов см. лист АР-27.

14-Е-2021- АР					
Ленинградская обл., Гатчинский муниципальный район, Гатчинское г.п.,г.Гатчина ул.Володарского д.16. Участок с кад.№ 47:25:0102024:5.					
Изм.	Кол.уч.	Лист	№ док.	Подпись	Дата
				Егиазаров	
				Зеленков	
				Егиазаров	
				Максимова	
				Зеленков	
				Егиазаров	
Реконструкция здания под размещение на 1-м этаже магазина, на 2-м кафе					
Маркировочный план 2 этажа на отм. +3,600.					
				Стадия	Лист
				П	8
				ООО "АрКон Проект"	