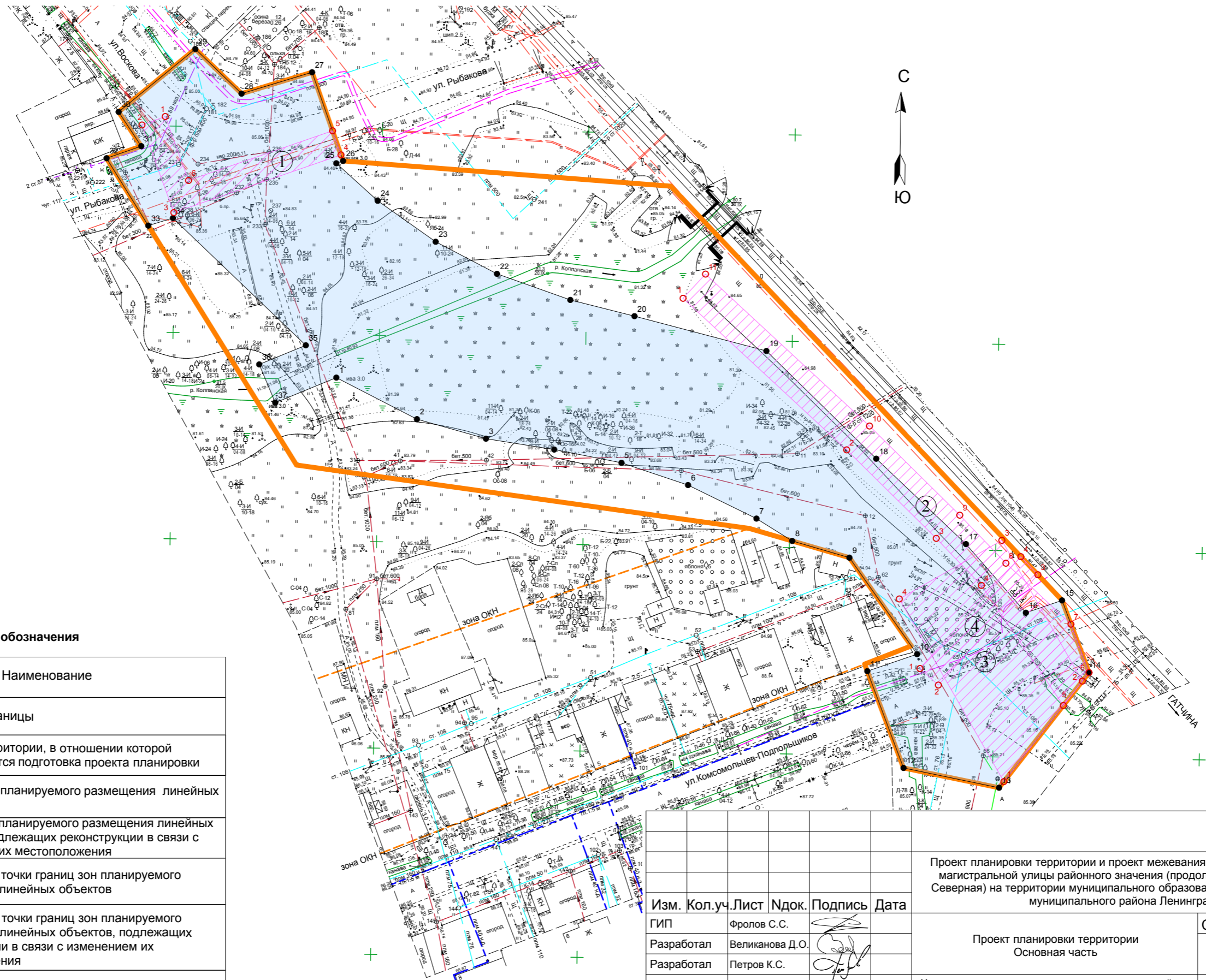


Проект планировки территории и проект межевания территории с целью размещения магистральной улицы районного значения (продолжение улицы Воскова до улицы Северная) на территории муниципального образования «Город Гатчина» Гатчинского муниципального района Ленинградской области

Чертеж границ зон планируемого размещения линейных объектов, границ зон планируемого размещения линейных объектов, подлежащих реконструкции в связи с изменением их местоположения
М 1:1000



Условные обозначения

Обозначение	Наименование
Границы	
	границы территории, в отношении которой осуществляется подготовка проекта планировки
	границы зон планируемого размещения линейных объектов
	границы зон планируемого размещения линейных объектов, подлежащих реконструкции в связи с изменением их местоположения
• 1	характерные точки границ зон планируемого размещения линейных объектов
○ 1	характерные точки границ зон планируемого размещения линейных объектов, подлежащих реконструкции в связи с изменением их местоположения
①	условные номера границ зон планируемого размещения линейных объектов, подлежащих реконструкции в связи с изменением их местоположения

Изм.	Кол.уч.	Лист	Индок.	Подпись	Дата
				Фролов С.С.	
				Великанова Д.О.	
				Петров К.С.	

Проект планировки территории и проект межевания территории с целью размещения магистральной улицы районного значения (продолжение улицы Воскова до улицы Северная) на территории муниципального образования «Город Гатчина» Гатчинского муниципального района Ленинградской области				
Проект планировки территории Основная часть		Стадия	Лист	Листов
		ППТ	1.2.2	2
Чертеж границ зон планируемого размещения линейных объектов, границ зон планируемого размещения линейных объектов, подлежащих реконструкции в связи с изменением их местоположения М 1:1000				
ООО "Агентство по развитию территорий"				