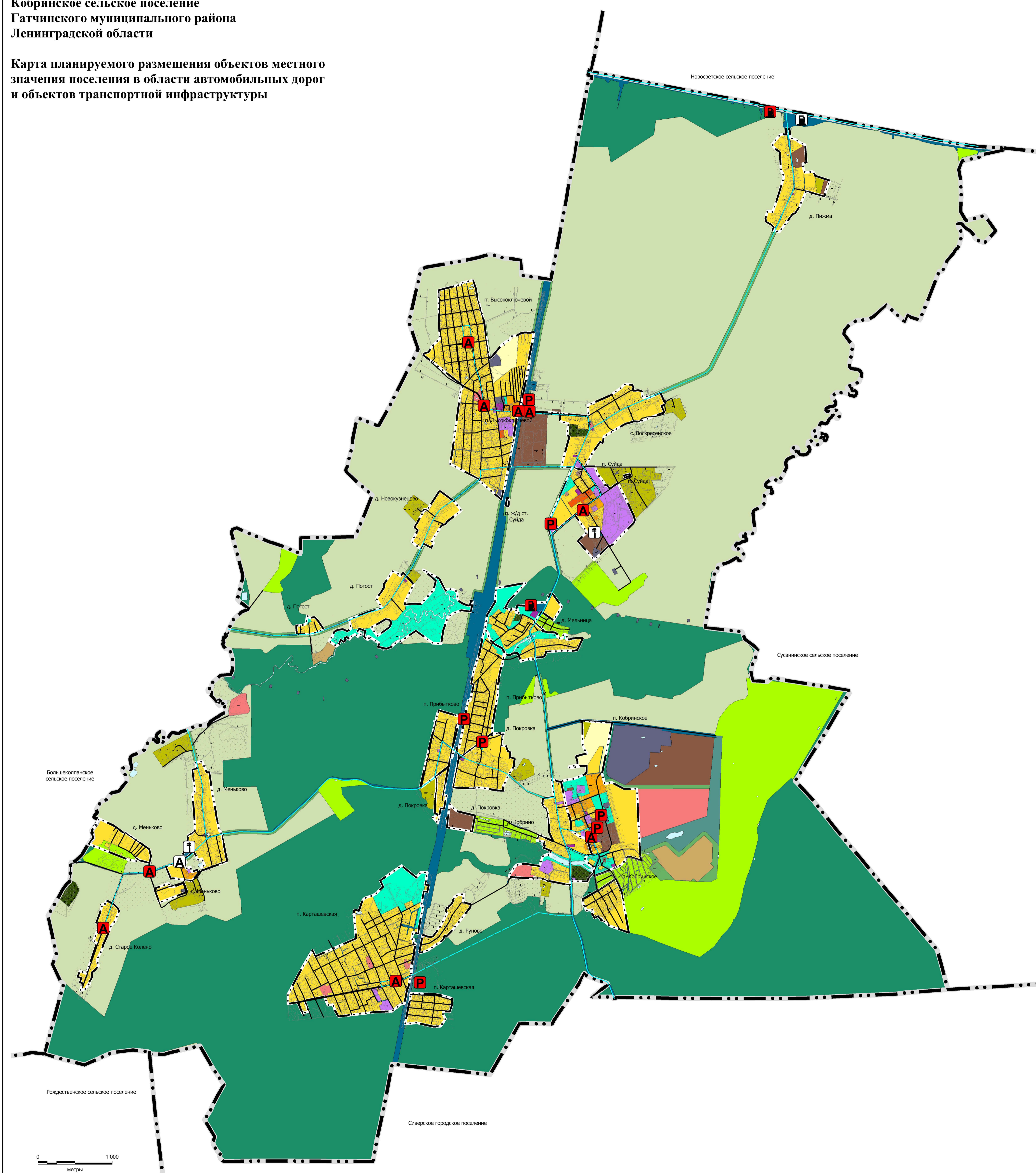


Генеральный план
 муниципального образования
 Кобринское сельское поселение
 Гатчинского муниципального района
 Ленинградской области

Карта планируемого размещения объектов местного значения поселения в области автомобильных дорог и объектов транспортной инфраструктуры



Условные обозначения

Границы

- сельского поселения
- населенных пунктов

Объекты местного значения поселения

существующие и строящиеся	планируемые к размещению	объекты
		автомобильные дороги местного значения
		поселковые дороги
		улицы в жилой застройке
		хозяйственные проезды, скотопрогоны
		автобусные линии
		остановочный пункт
		станция автозаправочная
		стоянка (парковка) автомобилей
		станция технического обслуживания

ФУНКЦИОНАЛЬНЫЕ ЗОНЫ

Жилые зоны

- зона застройки индивидуальными жилыми домами
- зона застройки малоэтажными жилыми домами
- зона застройки среднеэтажными жилыми домами

Общественно-деловые зоны

- многофункциональная общественно-деловая зона
- зона специализированной общественной застройки

Производственные зоны, зоны инженерной и транспортной инфраструктур

- производственная зона
- коммерческо-складская зона
- зона инженерной инфраструктуры
- зона транспортной инфраструктуры

Зоны сельскохозяйственного использования

- зона сельскохозяйственного использования
- зона сельскохозяйственных угодий
- зона садоводства и огородничества
- производственная зона сельскохозяйственных предприятий
- иная зона сельскохозяйственного назначения

Зоны рекреационного назначения

- зона озелененных территорий общего пользования
- зона отдыха
- зона рекреационного назначения
- зона лесов

Зоны специального назначения

- зона кладбищ
- зона озелененных территорий специального назначения
- зона аэропортов

Примечание.
 Прокладку проектируемых инженерных коммуникаций выполнять за пределами полос отвода автомобильных дорог регионального значения

0 1 000
 метры
 Масштаб: 1:25 000