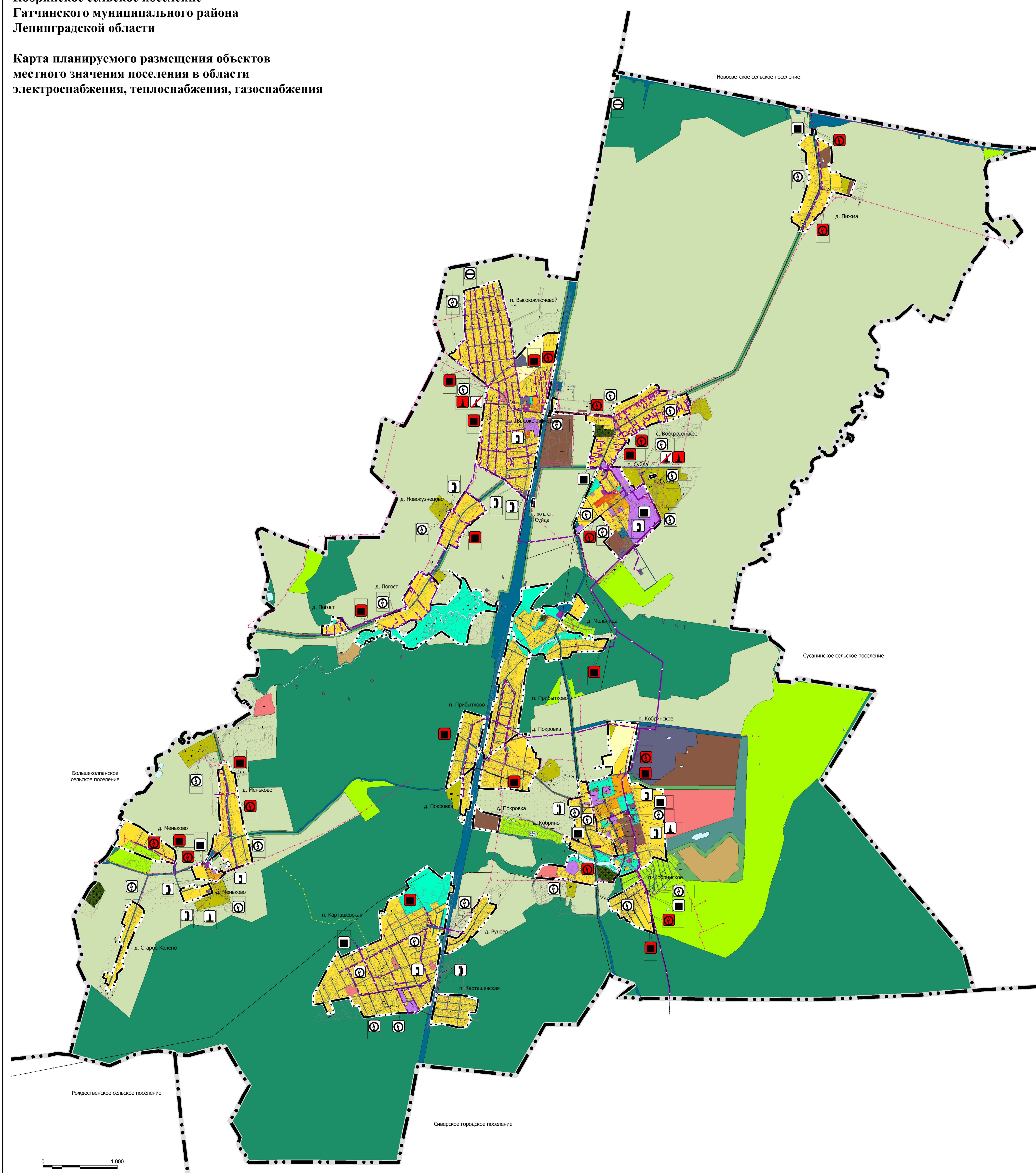


Генеральный план
муниципального образования
Кобринское сельское поселение
Гатчинского муниципального района
Ленинградской области

Карта планируемого размещения объектов
местного значения поселения в области
электроснабжения, теплоснабжения, газоснабжения



Условные обозначения

Границы

- сельского поселения
- населенных пунктов

Объекты местного значения поселения

существующие и строящиеся | планируемые в реконструкции | планируемые в ликвидации

- станция подземного хранения газа (СПХГ)
- пункт редуцирования газа (ПРГ)
- газопровод распределительный
- источник тепловой энергии
- теплопровод распределительный (квартальный)
- автоматическая телефонная станция
- иной объект связи для непосредственного обслуживания населения
- линия связи
- трансформаторная подстанция (ТП)
- линии электропередачи 10 кВ
- линии электропередачи 6 кВ

ФУНКЦИОНАЛЬНЫЕ ЗОНЫ

Жилые зоны

- зона застройки индивидуальными жилыми домами
- зона застройки малотажными жилыми домами
- зона застройки среднетажными жилыми домами

Общественно-деловые зоны

- многофункциональная общественно-деловая зона
- зона специализированной общественной застройки

Производственные зоны, зоны инженерной и транспортной инфраструктуры

- производственная зона
- коммунально-складская зона
- зона инженерной инфраструктуры
- зона транспортной инфраструктуры

Зоны сельскохозяйственного использования

- зона сельскохозяйственного использования
- зона сельскохозяйственных угодий
- зона садоводства и огородничества
- производственная зона сельскохозяйственных предприятий
- иная зона сельскохозяйственного назначения

Зоны рекреационного назначения

- зона озелененных территорий общего пользования
- зона отдыха
- зона рекреационного назначения
- зона лесов

Зоны специального назначения

- зона кладбищ
- зона озелененных территорий специального назначения
- зона автотерриторий

Примечание.
Прокладку проектируемых инженерных коммуникаций
выполнять за пределами полос отвода автомобильных дорог
регионального значения

