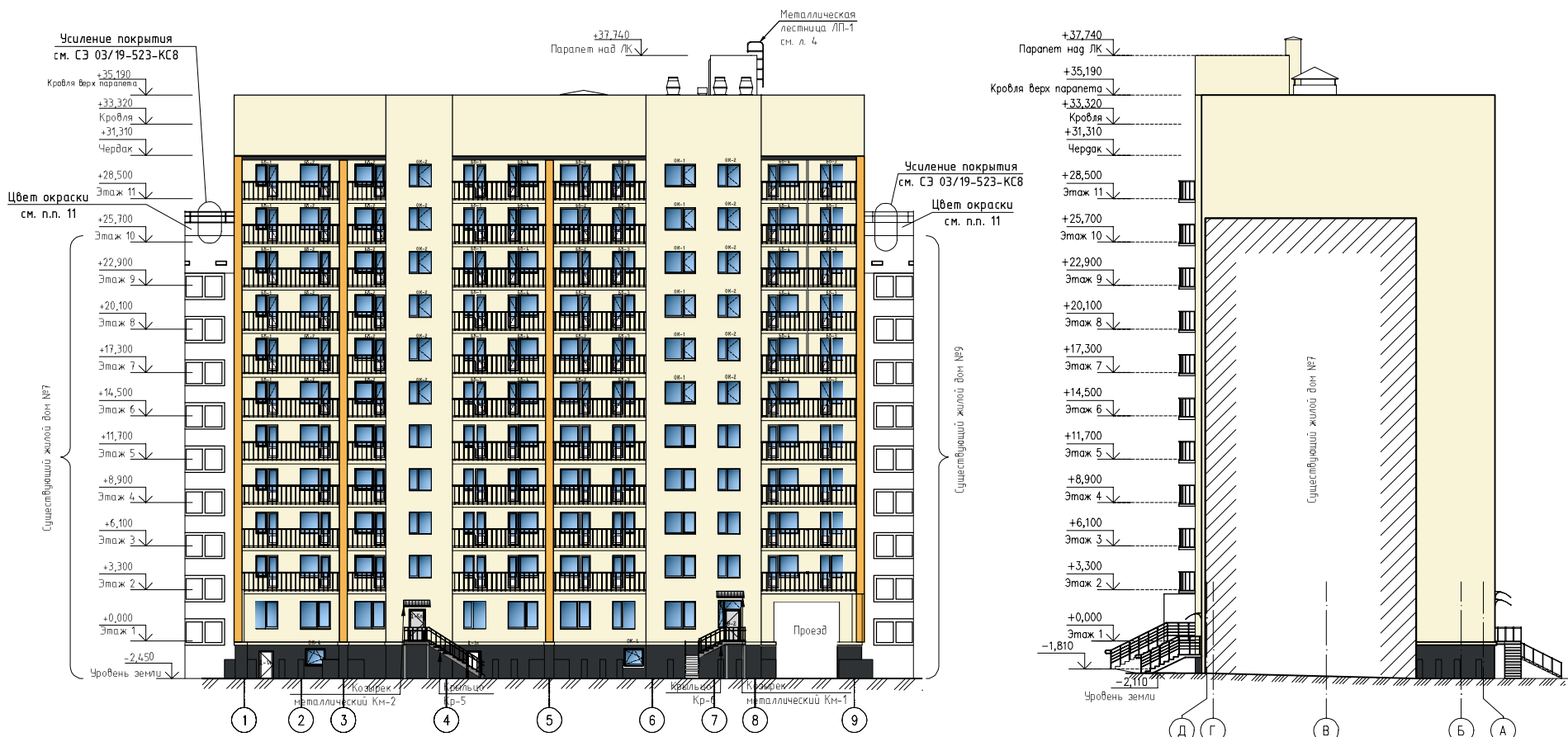


Фасад 1-9

Фасад Д-А



Ведомость отделки фасадов

Поз. отделки	Наименование элемента фасада	Наименование материала отделки	Наименование и номер эталона цвета или образец колера	Площадь, м ²	Примечание
1		Окраска по оштукатуренной поверхности	RAL 9010 (RAL CLASSIC)	3748,5	
2		Окраска по оштукатуренной поверхности	RAL 1017 (RAL CLASSIC)	63,6	
3		Окраска по бетонной поверхности	RAL 7047 (RAL CLASSIC)	69,4	
4		Отделка облицовочным камнем "Меликонполар" СКЦ 2л-11 Черный (колотый)	RAL 7046 (RAL CLASSIC)	452,2	см. п.4

Торцевые фасады учтены в Ведомости отделки фасадов

- Цвет колера покрытия козырьков, фасонных элементов фасада, стоек, покрытия металлических крылец, наружных дверей – RAL 7046.
- Наружные фасонные обрамления всех оконных проемов – RAL 9003.
- Наружные обрамления дверных проемов – RAL 7047.
- Отделка цоколя (позиция 4 "Ведомости отделки фасадов") выполнять в соответствии с требованиями "Технологической карты по монтажу облицовки наружных стен с применением бетонного камня СКЦ 2л-11 и СКЦ 2л-22 по ТУ-5741-008-49975776-2010" завода-изготовителя "Меликонполар".
- Облицовку входных площадок бетонных крылец плиткой выполнить на монтажном клее, усиленном водостойким, для керамогранита.
- Ведомости заполнения оконных и дверных проемов, маркировка ограждений см. раздел СЭ 03/19-523-AP2.
- Конструкции входных групп (крылец) разработаны в разделе СЭ 03/19-523-КС.7.
- Ограждения лестниц (h=1,2м) – из стали марки С235 с преня леерами (цвет окраски RAL 7046, поручень диаметром 51 мм, стойка диаметром 42 мм, леера диаметром 12 мм) с полным комплектом фурнитуры, с доковым креплением стойки к лестничному маршу производства ООО "Профмет" (или аналог).
- Металлические козырьки производства ООО "БИС/АУ" (или аналог). Размеры козырька металлического Км-1 1700х1000 мм тип "Экостиль-2". Размеры козырька металлического Км-2 1500х1000 мм тип "Экостиль-2". Узел крепления козырьков приведен в разделе СЭ 03/19-523-AP2. Козырьки установить до устройства фасада.
- Стойки, для опирания дальних плит, разработаны в разделе по шифру СЭ 03/19-523-КС.5. Стойки окрасить в цвет RAL 7046.
- Окраску части фасадов существующих домов, образованных в результате усиления покрытия, выполнять в цвет существующих парпетных панелей домов 7 и 9.
- Узел устройства дифференциального шва между жильными домами 7-8 и 8-9 см. раздел СЭ 03/19-523-AP2.
- Спецификация заполнения дверных и оконных проемов см. СЭ 03/19-523-AP2.
- Пластиковые анкеры для крепления минераловатных плит принять длиной 300 мм для кирпичных стен фасада, длиной 200 мм для стен цоколя и парпета, см. л. 11 шифра: СЭ 03/19-523-AP1.
- Окна и балконные блоки неогороженные на чердаках – смонтированы. Требования к установленным окнам см. п. 11, 12 "Общие указания" на л. 1.

Деталь устройства фасада



СЭ 03/19-523-AP3

Жилой дом со встроенными офисными помещениями по адресу: Ленинградская область, гор. Гатчина, ул. Красных Военлетов, между домами 7 и 9, кадастровый номер земельного участка 47:25:00-07-016:0022

Изм.	Колуч.	Лист	№ док.	Подпись	Дата	Стандия	Лист	Листов
Разработал	Шнякина				10.19	Жилой дом со встроенными офисными помещениями	Р	2
Проверил	Карпова				10.19			
Нач. Отд.	Покорская				10.19			
Н.контр.	Коченасова				10.19	Фасад в осях 1-9, Фасад в осях Д-А М 1:200		