



**Общество с ограниченной ответственностью
«Объединенные проекты Северо-Запад»**

**Документация по планировке территории земельного
участка с кадастровым номером 47:23:0309003:55,
расположенного по адресу: Ленинградская область,
Гатчинский район, д. Вяхтелево**

Раздел 2. Проект межевания территории земельного участка с
кадастровым номером 47:23:0309003:55, расположенного по адресу:
Ленинградская область, Гатчинский район, д. Вяхтелево

*(Актуализированный кадастровый номер земельного участка,
вошедшего в границы проектирования 47:23:0309003:82)*

Том 2. Материалы по обоснованию проекта межевания территории

966-12-15-ПМ-ПЗ

Генеральный директор

Ю.Н. Гузов

2019

Взам. инв. №	
Поли. и дата	
Инв. № подл.	

Содержание

Содержание	2
Чертеж отображающий границы существующих земельных участков, границы зон с особыми условиями использования территорий, местоположение существующих объектов капитального строительства	3

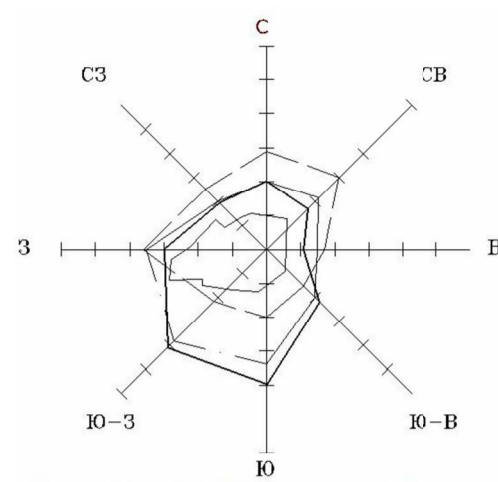
Согласовано

Взам. инв. №

Подп. и дата

Инв. № подл.

						966-15-ПМ-ПЗ			
Изм.	Кол.уч.	Лист	№ док.	Подп.	Дата	Проект межевания территории земельного участка с кад.номером 47:23:0309003:55 в МО «Пудомягское сельское поселение» Проект межевания территории Материалы по обоснованию	Стадия	Лист	Листов
							ПМ	2	3
							ООО «Объединенные проекты Северо-Запад»		
Разработал		Шурмина М.И.			06.18				
ГИП		Шурмин Ю.Л.			06.18				
Н. контр.		Шеболдасов А.А.			06.18				



Условные обозначения

- граница муниципального образования «Пудомягское сельское поселение»
- - - границы территории в отношении которой утвержден проект межевания
- границы существующих земельных участков

границы зон с особыми условиями использования территории

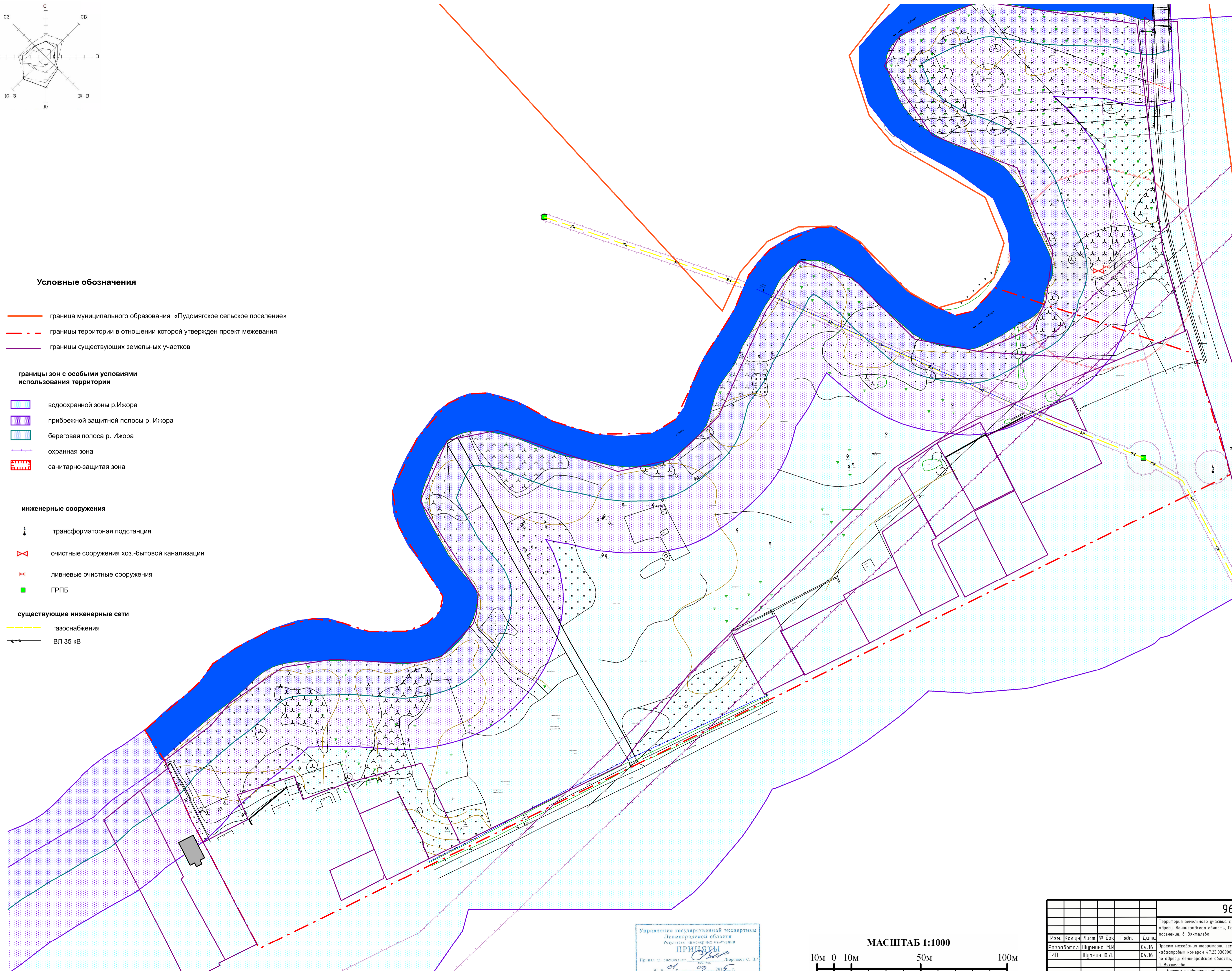
- водоохранной зоны р.Ижора
- прибрежной защитной полосы р. Ижора
- береговая полоса р. Ижора
- охранный зона
- санитарно-защитная зона

инженерные сооружения

- трансформаторная подстанция
- X очистные сооружения хоз.-бытовой канализации
- X ливневые очистные сооружения
- ГРПБ

существующие инженерные сети

- газоснабжения
- > ВЛ 35 кВ



Управление государственной экспертизы
Ленинградской области
Генеральный директор: *ПРИНЯТО*
Исполнители: *Воронов С. В.*
от «*01*» *09* 2015 г.
Уведомление: *1672/15*



966-12-15-ПМТ					
Территория земельного участка с кадастровым номером 47:23:030900355, расположенного по адресу: Ленинградская область, Гатчинский муниципальный район, Пудомягское сельское поселение, д. Выхмельево					
Изм.	Колуч	Лист	№ док.	Подп.	Дата
Разработал	Шурмина М.И.		04.16		04.16
ГИП	Шурмин Ю.Л.		04.16		04.16
Проект межевания территории земельного участка с кадастровым номером 47:23:030900355, расположенного по адресу: Ленинградская область, Гатчинский район, д. Выхмельево					
Чертеж отображающий границы существующих земельных участков, границы зон с особыми условиями использования территории, местоположение существующих объектов капитального строительства					
Н. контр.	Шабалов А.А.		04.16		04.16
				Стадия	Лист
				1	1
				ООО «Объединенные проекты Северо-Запад»	