



Свидетельство СРО № 0142.02-2009-7813331594-П-031

Градостроительная документация

**ОБЪЕКТ «Проект планировки территории для размещения
линейных объектов: распределительного газопровода и сбросного
напорного коллектора очищенных хозяйственно-бытовых и
ливневых стоков, расположенных по адресу:
Ленинградская область, Гатчинский муниципальный район,
Войсковицкое сельское поселение, массив п. Войсковицы,
Промзона 2, уч. 9»**

**Проект планировки территории
Основная (утверждаемая) часть**

шифр: 29-ТОР/17-ППТ

Раздел 1. Графическая часть



Свидетельство СРО № 0142.02-2009-7813331594-П-031

Градостроительная документация

**ОБЪЕКТ «Проект планировки территории для размещения
линейных объектов: распределительного газопровода и сбросного
напорного коллектора очищенных хозяйственно-бытовых и
ливневых стоков, расположенных по адресу:
Ленинградская область, Гатчинский муниципальный район,
Войсковицкое сельское поселение, массив п. Войсковицы,
Промзона 2, уч. 9»**

Проект планировки территории
Основная (утверждаемая) часть

шифр: 29-ТОР/17-ППТ

Раздел 1. Графическая часть

Генеральный директор ООО «УИОН»

А.С. МИРОНОВ

Главный инженер проекта

Я.Д. КОТОРАЖУК

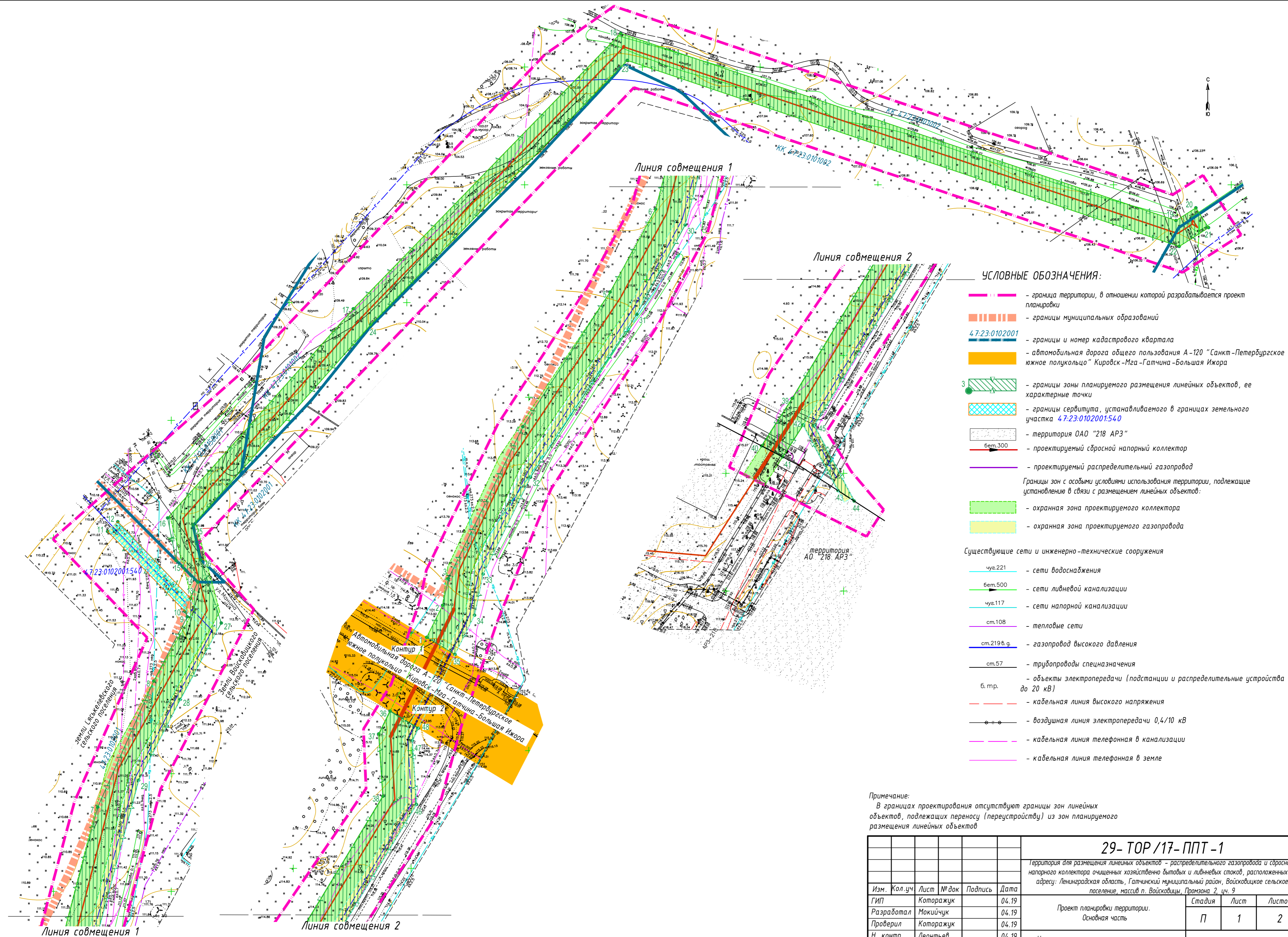
Санкт-Петербург
2019 г.

Согласовано			
Инов. № подл.	Подп. и дата	Взам. инв. №	

Содержание

Обозначение	Наименование документа	Номер страницы
1	2	3
Лист 1	Чертеж границ зон планируемого размещения линейных М 1: 1000	3
Лист 2	Чертеж красных линий М 1: 1000	4

Инв.Н подл. Подпись и дата Взам. инв.Н



- УСЛОВНЫЕ ОБОЗНАЧЕНИЯ:**
- — — — — - граница территории, в отношении которой разрабатывается проект планировки
 - ▨▨▨▨▨ - границы муниципальных образований
 - 47.23.0102001 - границы и номер кадастрового квартала
 - ▭ - автомобильная дорога общего пользования А-120 "Санкт-Петербургское южное полукольцо" Кировск-Мга-Гатчина-Большая Ижора
 - ▨▨▨▨▨ - границы зоны планируемого размещения линейных объектов, ее характерные точки
 - ▨▨▨▨▨ - границы сервитута, устанавливаемого в границах земельного участка 47.23.0102001.540
 - ▭ - территория ОАО "218 АРЗ"
 - — — — — б.т.м.300 - проектируемый сбросной напорный коллектор
 - — — — — - проектируемый распределительный газопровод
- Границы зон с особыми условиями использования территории, подлежащие установлению в связи с размещением линейных объектов:
- ▨▨▨▨▨ - охранный зона проектируемого коллектора
 - ▨▨▨▨▨ - охранный зона проектируемого газопровода
- Существующие сети и инженерно-технические сооружения**
- — — — — ч.уз.221 - сети водоснабжения
 - — — — — б.т.м.500 - сети ливневой канализации
 - — — — — ч.уз.117 - сети напорной канализации
 - — — — — см.108 - тепловые сети
 - — — — — см.219б.г - газопровод высокого давления
 - — — — — см.57 - трубопроводы спецназначения
 - — — — — б. т.р. - объекты электропередачи (подстанции и распределительные устройства до 20 кВ)
 - — — — — - кабельная линия высокого напряжения
 - — — — — - воздушная линия электропередачи 0,4/10 кВ
 - — — — — - кабельная линия телефонная в канализации
 - — — — — - кабельная линия телефонная в земле

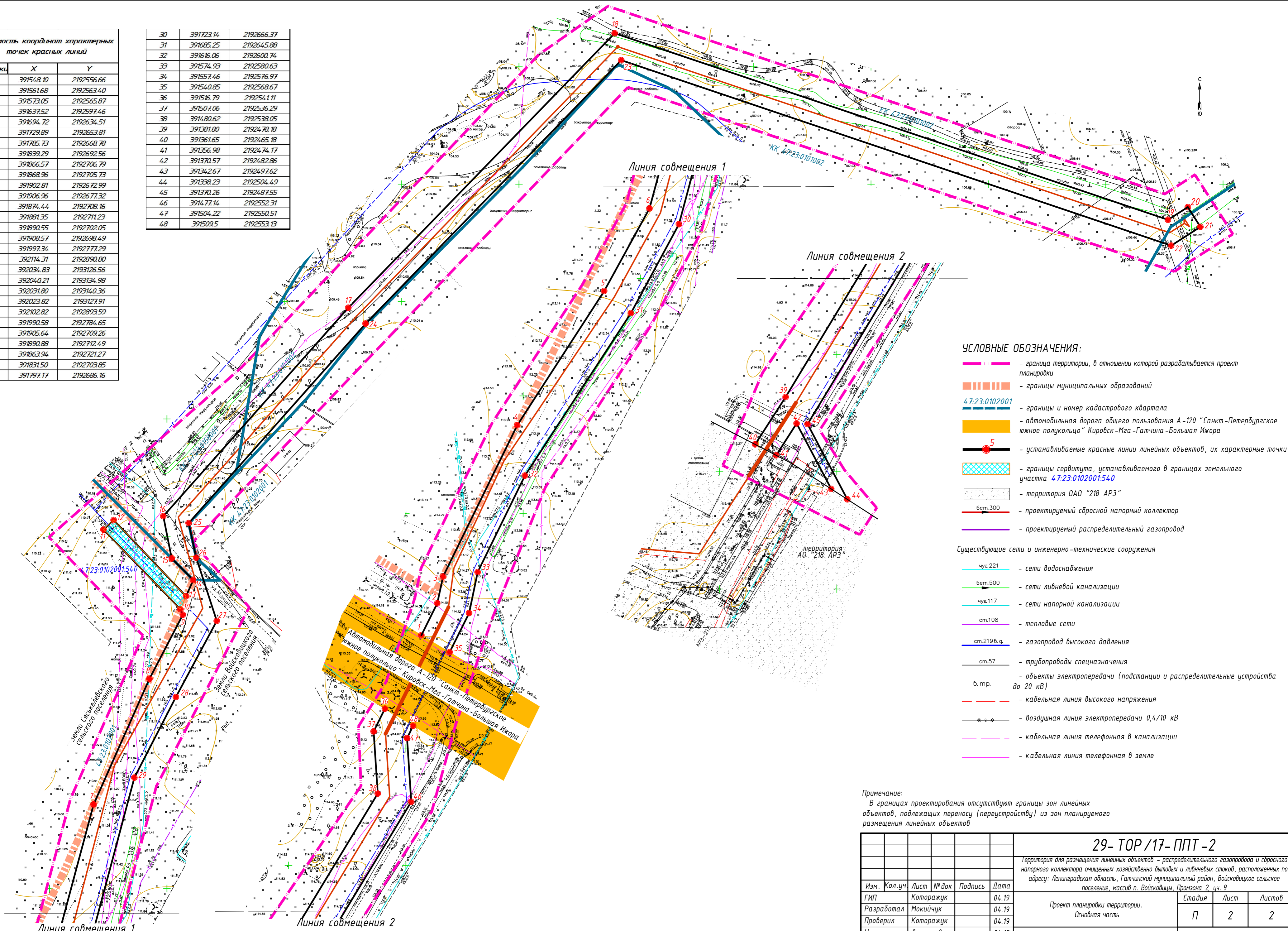
Примечание:
В границах проектирования отсутствуют границы зон линейных объектов, подлежащих переносу (переустройству) из зон планируемого размещения линейных объектов

					29-ТОР/17-ППТ-1				
					территория для размещения линейных объектов – распределительного газопровода и сбросного напорного коллектора очищенных хозяйственно бытовых и ливневых стоков, расположенных по адресу: Ленинградская область, Гатчинский муниципальный район, Войсковицкое сельское поселение, массив п. Войсковицы, Промзона 2, уч. 9				
Изм.	Кол.уч.	Лист	№ док	Подпись	Дата	Проект планировки территории. Основная часть	Стандия	Лист	Листов
Разработал	Мокийчук				04.19		П	1	2
Проверил	Котаражук				04.19				
Н. контр.	Леонтьев				04.19				
							ООО "УИОН"		
							М 1:1000		
							Формат А2		

Ведомость координат характерных точек красных линий

№ точки	X	Y
1	391548.10	2192556.66
2	391561.68	2192563.40
3	391573.05	2192565.87
4	391637.52	2192597.46
5	391694.72	2192634.51
6	391729.89	2192653.81
7	391785.73	2192668.78
8	391839.29	2192692.56
9	391866.57	2192706.79
10	391868.96	2192705.73
11	391902.81	2192672.99
12	391906.96	2192677.32
13	391874.44	2192708.16
14	391881.35	2192711.23
15	391890.55	2192702.05
16	391908.57	2192698.49
17	391997.34	2192777.29
18	392114.31	2192890.80
19	392034.83	2193126.56
20	392040.21	2193134.98
21	392031.80	2193140.36
22	392023.82	2193127.91
23	392102.82	2192893.59
24	391990.58	2192784.65
25	391905.64	2192709.26
26	391890.88	2192712.49
27	391863.94	2192721.27
28	391831.50	2192703.85
29	391797.17	2192686.16

30	391723.14	2192666.37
31	391685.25	2192645.88
32	391616.06	2192600.74
33	391574.93	2192580.63
34	391557.46	2192576.97
35	391540.85	2192568.67
36	391516.79	2192541.11
37	391507.06	2192536.29
38	391480.62	2192538.05
39	391381.80	2192478.18
40	391361.65	2192465.18
41	391356.98	2192474.17
42	391370.57	2192482.86
43	391342.67	2192497.62
44	391338.23	2192504.49
45	391370.26	2192487.55
46	391477.14	2192552.31
47	391504.22	2192550.51
48	391509.5	2192553.13



УСЛОВНЫЕ ОБОЗНАЧЕНИЯ:

- граница территории, в отношении которой разрабатывается проект планировки
- границы муниципальных образований
- 47-23-0102001 - границы и номер кадастрового квартала
- автомобильная дорога общего пользования А-120 "Санкт-Петербургское южное полкольцо" Кировск-Мга-Гатчина-Большая Ижора
- 5 - устанавливаемые красные линии линейных объектов, их характерные точки
- границы сервитута, устанавливаемого в границах земельного участка 47-23-0102001-540
- территория ОАО "218 АРЗ"
- бет.300 - проектируемый сбросной напорный коллектор
- проектируемый распределительный газопровод

Существующие сети и инженерно-технические сооружения

- ч.уз.221 - сети водоснабжения
- бет.500 - сети ливневой канализации
- ч.уз.117 - сети напорной канализации
- см.108 - тепловые сети
- см.2196.g - газопровод высокого давления
- см.57 - трубопроводы спецназначения
- б.тр. - объекты электропередачи (подстанции и распределительные устройства до 20 кВ)
- кабельная линия высокого напряжения
- воздушная линия электропередачи 0,4/10 кВ
- кабельная линия телефонная в канализации
- кабельная линия телефонная в земле

Примечание:

В границах проектирования отсутствуют границы зон линейных объектов, подлежащих переносу (перустройству) из зон планируемого размещения линейных объектов

				29-ТОР/17-ППТ-2				
				территория для размещения линейных объектов - распределительного газопровода и сбросного напорного коллектора очищенных хозяйственно бытовых и ливневых стоков, расположенных по адресу: Ленинградская область, Гатчинский муниципальный район, Войсковское сельское поселение, массив п. Войсковцы, Промзона 2, уч. 9				
Изм.	Кол.уч.	Лист	№ док	Подпись	Дата	Проект планировки территории. Основная часть		
Разработал	Мокийчук				04.19			
Проверил	Котаражук				04.19			
Н. контр.	Леонтьев				04.19	Чертеж красных линий М 1:1000		
							Стадия	Лист
						П	2	2
						ООО "УИОН"		

Инв.№ подл. Подпись и дата. Взам. инв.№.