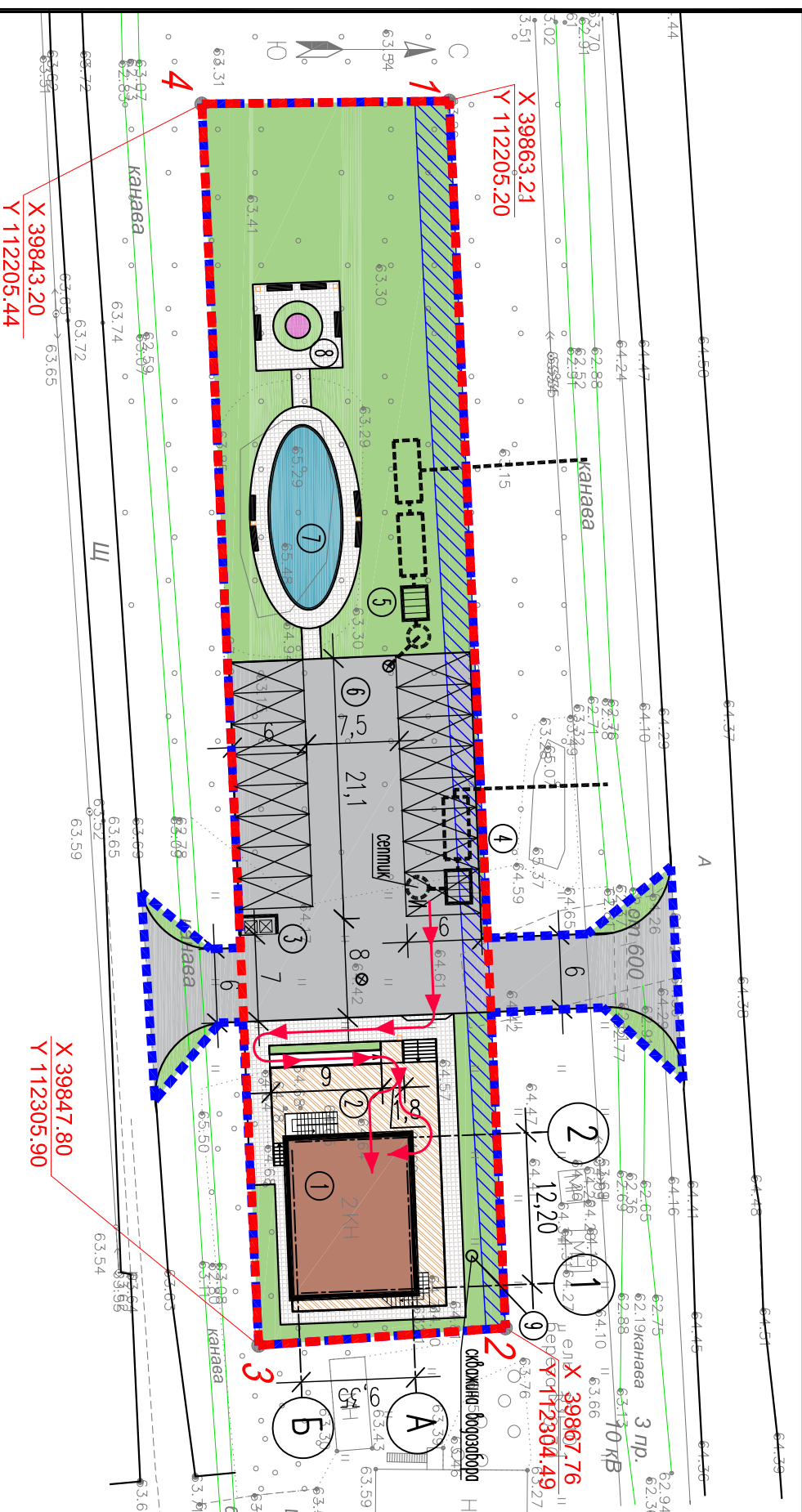


Экспликация зданий и сооружений

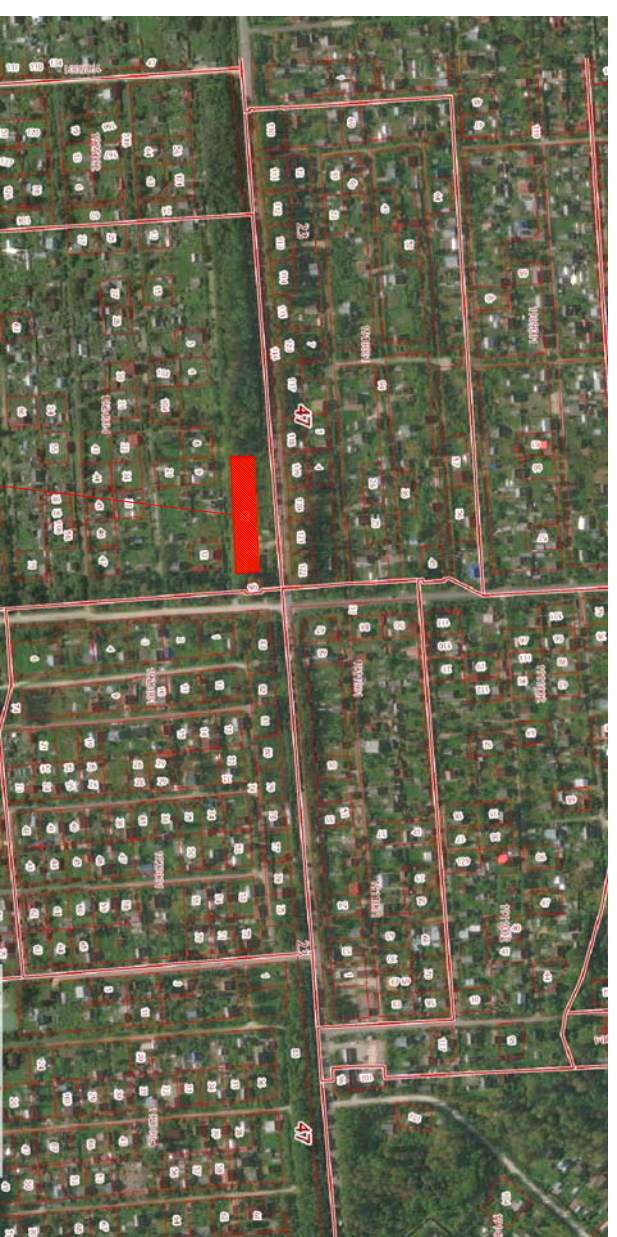
№ п/п	Наименование объекта	Экспл. характ.	Этажн.	Площадь застройки, м ²	Примечание
1	Здание магазина		2	131,03	
2	Открытая терраса с крыльцом и пандусом			130,64	
3	Контейнерная площадка для ТБО	2 конт.		4,5*	
4	Пожарные очистн. сооруж. х/флик. канал.		-	-	
5	Пожарные очистн. сооруж. плывнев. канал		-	-	
6	Парковка для легковых авт.(2,5х6м)	15м/м		225,0*	
7	Парковка для легковых авт МГН(3,6х6м)	1м/м		21,6*	
8	Открытый пожарный водоем	100м.куб		70,7*	
9	Зона отдыха			107,3*	
	Свежизна водозабора			-	
Итого:				253,71	
				429,1*	*-Площади не включаются в площ. застройки

Баланс территории участка

№ п/п	Наименование	Ед. изм.	Количество	Примечание
1	В границах землеотвода			
1	Площадь участка землепользования	М ²	2000,0	
2	Площадь застройки, в т.ч.:	М ²	261,67	
	-площадь застройки зданиями:	М ²	131,03	
	-площадь крылец, террасы, пандуса	М ²	130,64	
3	Площадь покрытий, в т.ч.:	М ²	802,23	
	- асфальтобетонных	М ²	570,9	
	- плиточных	М ²	231,33	
4	Площадь пожарного водоема	М ²	70,7	
5	Площадь озеленения	М ² %	865,4/43,27	
6	Площадь благоустройства	М ²	2204,0	
7	Площадь покрытий	М ²	968,33	
8	Площадь входных крылец, террасы, пандуса	М ²	130,64	
9	Площадь озеленения	М ²	70,7	
			903,3	

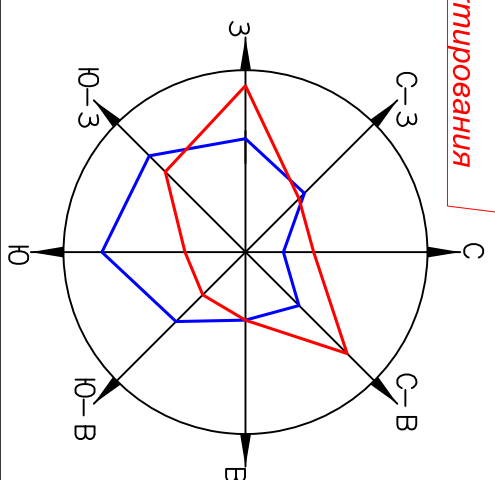


Ситуационный план.



Участок проектирования

- Условные обозначения**
- - - Граница землепользования
 - — — Граница благоустройства участка
 - Проектируемые здания и сооружения
 - ▨ Открытая терраса
 - ▩ Асф./бетонное покрытие проездов
 - ▧ Троллуарное покрытие
 - ▩ Озеленение газонов
 - ▨ Охранная зона ЛЭП
 - ▨ Открытый пож. водоем
 - Цветочная клумба в зоне отдыха
 - ⊠ Парковочное место авт/стоянки
 - ⊠ Парковочное место а/стоянки д/инвалидов
 - Урна железобетонная
 - ▬ Скамья в зоне отдыха
 - ⊠ Координаты поворотных точек пересечения осей проектир. зданий
 - Путь передвижения маломобильных групп населения



Изм.	Кол.уч.	Лист	№ док.	Подпись	Дата
Е-3/2018-ОДП Ленинградская область, Гатчинский муниципальный район, Сусанинское сельское поселение, массив "Красницы", СТ "Березка", вблизи участка № 852.					
Директор	Егузаров				
ГИП	Егузаров				
ГАП	Егузаров				
Исполнил	Максимова				
Гл. констр	Егузаров				
Н. Контр.	Егузаров				
		Стадия	Лист	Листов	
		П	2		
ООО "Аркон Проект"					