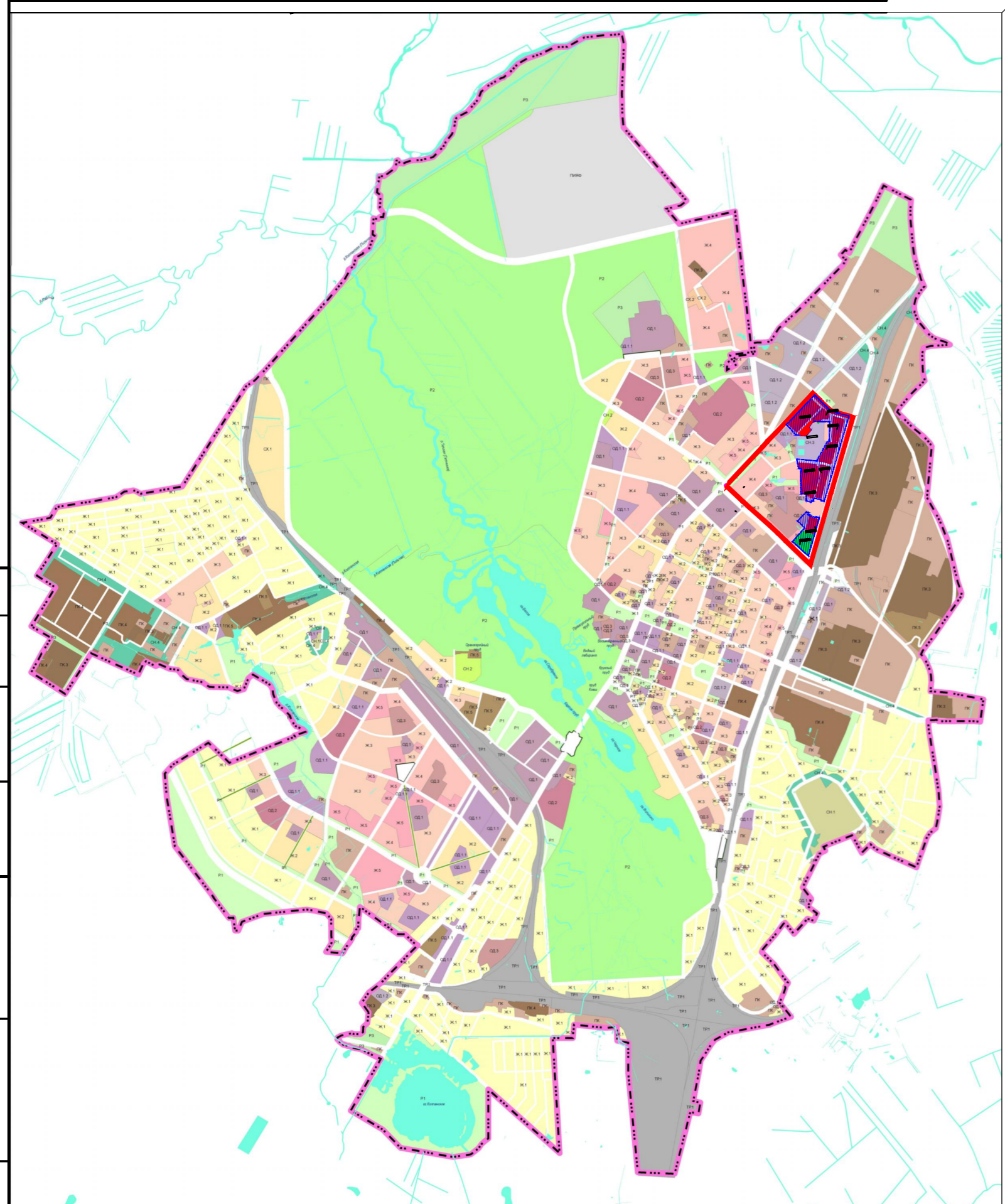


Условные обозначения

Обозначение	Наименование
②	Номер земельного участка
	Проектируемые здания и сооружения с указанием этажности
	Архи, нависание части зданий и сооружений
	Пандус для въезда в подземную парковку
	Элементы благоустройства (частные террасы, зимний сад)
	Существующие сохраняемые здания и сооружения
	Путепровод
<b>Границы:</b>	
	граница земельного участка с кадастровым номером № 47.25.0111013.231
	граница земельного участка с кадастровым номером № 47.25.0111013.232
	проектирования
	красные линии
	застроенных земельных участков
<b>Территории:</b>	
	дорог, улиц, проездов
	проезды на земельных участках, расположенных в границах квартала
	площадки, тротуары с твердым покрытием
	площадки, тротуары с грунтовыми покрытиями, в том числе с возможностью проезда спецтранспорта
	освещения и благоустройства с включением пешеходных дорожек, игровых и спортивных площадок
	урегулированный газон для возможности проезда спецтранспорта
	открытые площадки для хранения автомобилей
	водных объектов
<b>Территориальные зоны</b>	
	Ж.1 индивидуальной жилой застройки
	Ж.2 малоэтажной многоквартирной жилой застройки
	Ж.3 среднеэтажной многоквартирной жилой застройки
	Ж.4 многоэтажной многоквартирной жилой застройки
	Ж.5 жилой застройки повышенной этажности
<b>Общественно-деловые зоны</b>	
	ОД.1 общественно-деловой застройки
	ОД.1.1 подзона обслуживания жилых территорий
	ОД.1.2 подзона обслуживания производственных территорий
	ОД.2 объектов здравоохранения
	ОД.3 объектов образования
<b>Производственные зоны</b>	
	ПК.3 производственно-коммунальных объектов III класса опасности
	ПК.4 производственно-коммунальных объектов IV класса опасности
	ПК.5 производственно-коммунальных объектов V класса опасности
	ПК коммунально-складских объектов
	ПИЯв института ядерной физики
<b>Зоны рекреационного назначения</b>	
	Р.1 городского озеленения
	Р.2 исторических парков
	Р.3 городских лесов
<b>Зоны специального назначения</b>	
	СН.1 кладбищ
	СН.2 теплиц, питомников
	СН.3 технических сооружений инженерного обеспечения
	СН.4 озеленение специального назначения
<b>Зоны транспортной инфраструктуры</b>	
	ТР.1 железнодорожного транспорта
<b>Зоны сельскохозяйственного назначения</b>	
	СХ.1 садоводства
	СХ.2 сельскохозяйственного использования
	Ж.4 О участок №1 с кадастровым номером 47.25.0111013.231, расположенный в зоне Ж.4
	Ж.4 О участок №2 с кадастровым номером 47.25.0111013.576, расположенный в зоне Ж.4
	Ж.4 О участок №3 с кадастровым номером 47.25.0111013.575, расположенный в зоне Ж.4
	Ж.4 О участок №4 с кадастровым номером 47.25.0111013.574, расположенный в зоне Ж.4
	Ж.4 О участок №5 с кадастровым номером 47.25.0111013.573, расположенный в зоне Ж.4
	Ж.4 О участок №6 с кадастровым номером 47.25.0111013.232, расположенный в зоне Ж.4
	Ж.4 О участок №33 с кадастровым номером 47.25.0111013.569, расположенный в зоне Ж.4
	Ж.4 О участок №34 с кадастровым номером 47.25.0111013.564, расположенный в зоне Ж.4
	Ж.4 О участок №35 с кадастровым номером 47.25.0111013.571, расположенный в зоне Ж.4
	ОД.1 О участок №44 с кадастровым номером 47.25.0111013.232, расположенный в зоне ОД.1
	Ж.4 О участок с кадастровым номером 47.25.0111013.231
	Ж.4 О участок с кадастровым номером 47.25.0111013.232

Экспликация земельных участков

№ ЗУ	Функциональное назначение объекта капитального строительства	Вид разрешенного использования зарегистрированных земельных участков	Площадь земельного участка, м²
<b>Застроенные земельные участки</b>			
1	Многоквартирный многоквартирный жилой дом со встроенными полуглубокими автостоянками	-	22 789
2	Многоквартирный многоквартирный жилой дом	-	5441
3	Многоквартирный многоквартирный жилой дом со встроенными помещениями	-	10355
4	Многоквартирный многоквартирный жилой дом со встроенными помещениями	-	12106
5	Многоквартирный многоквартирный жилой дом со встроенными помещениями	-	12728
6	Многоквартирный многоквартирный жилой дом	-	8658
33	Дошкольное образовательное учреждение (детский сад) на 120 мест	-	5261
34	Дошкольное образовательное учреждение (детский сад) на 160 мест	-	6596
35	Образовательное учреждение (средняя образовательная школа) на 600 мест	-	24043
44	Торговый комплекс	-	17160



Составлено	
Имя, № докум.	
Время, дата	
Подпись и дата	

0034/12.03-ПТ									
Территория квартала №1 на въезде в г. Гатчину									
Изм.	Кол. уч.	Лист	№ док.	Подпись	Дата	Проект планировки и проект межевания территории	Стдия	Лист	Листов
ГИП			Ериков		03.18.				
Нач. отдела			Никитина		03.18.				
Н.контр.			Лемасев		03.18.				
Проверил			Кургузова		03.18.	Зона застройки территории М 1:2000	ППИПМ	1	Листов
Разработал			Синицаев		03.18.				

