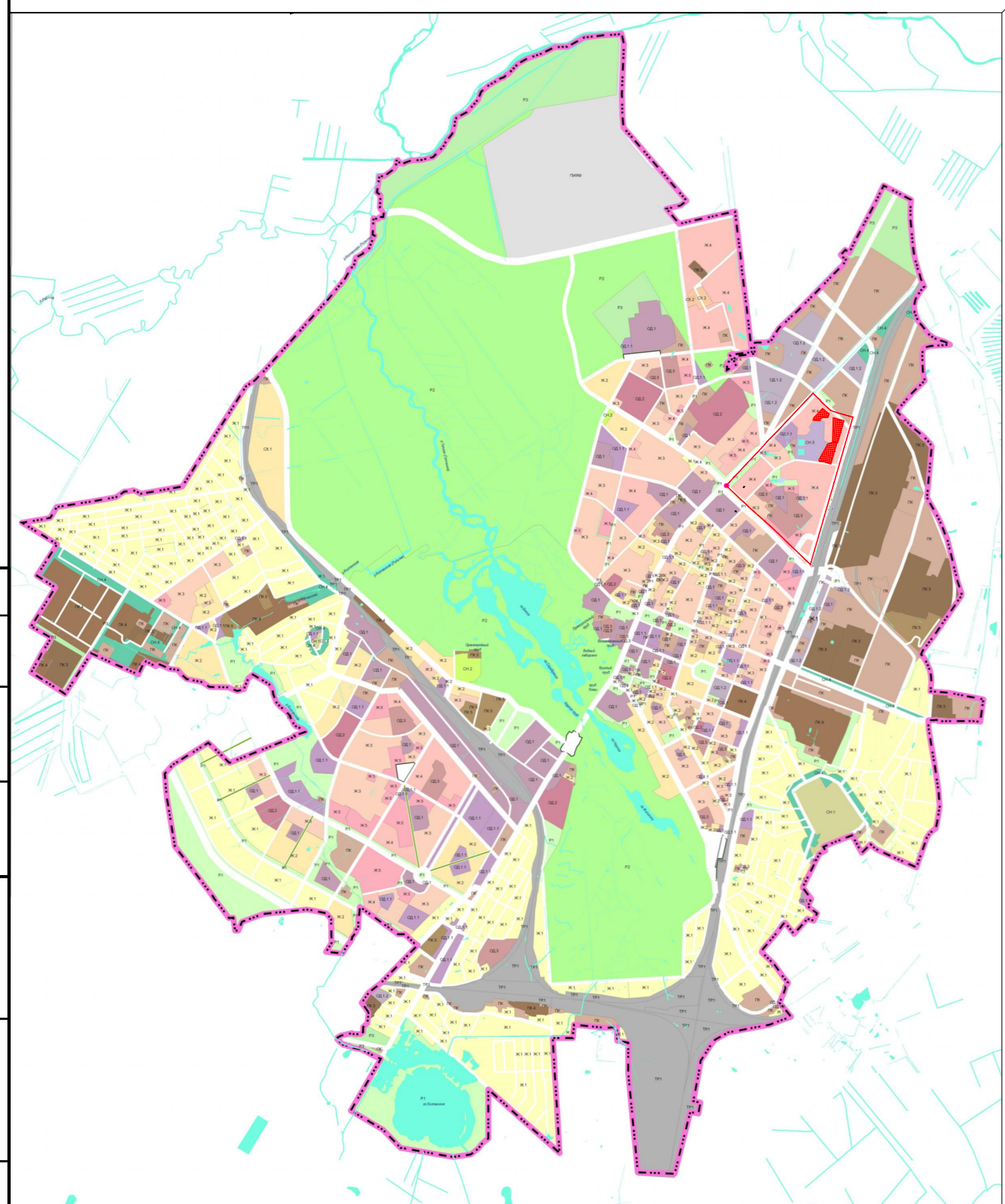


Экспликация земельных участков

№ ЗУ	Функциональное назначение объекта капитального строительства	Вид разрешенного использования зарегистрированных земельных участков	Площадь земельного участка, м²
Застроенные земельные участки			
2	Многоквартирный многоквартирный жилой дом со встроенно-пристроенной подземной парковкой	-	5441
3	Многоквартирный многоквартирный жилой дом со встроенными помещениями и встроенно-пристроенными подземными парковками	-	10355
4	Многоквартирный многоквартирный жилой дом со встроенными помещениями и встроенно-пристроенными подземными парковками	-	12106

Условные обозначения

Обозначение	Наименование
1.30	Номер земельного участка
[Symbol]	Проектируемые здания и сооружения с указанием этажности
[Symbol]	Ари, нависающие части зданий и сооружений
[Symbol]	Встроенно-пристроенная подземная парковка
[Symbol]	Пандус для въезда в подземную парковку
[Symbol]	Элементы благоустройства (частные террасы, зимний сад)
[Symbol]	Существующие сохраняемые здания и сооружения
[Symbol]	Путепровод
Границы:	
[Symbol]	проектирования
[Symbol]	красные линии
[Symbol]	застроенных земельных участков
Территории:	
[Symbol]	дорог, улиц, проездов
[Symbol]	проезды на земельных участках, расположенных в границах квартала
[Symbol]	площадок, тротуаров с твердым покрытием
[Symbol]	площадок, тротуаров с грунтовыми покрытиями, в том числе с возможностью проезда спецтранспорта
[Symbol]	озеленения и благоустройства с включением пешеходных дорожек, игровых и спортивных площадок
[Symbol]	укрепленный газон для возможности проезда спецтранспорта
[Symbol]	открытые площадки для хранения автомобилей
[Symbol]	водных объектов
Территориальные зоны	
Ж.1	индивидуальной жилой застройки
Ж.2	малозэтажной многоквартирной жилой застройки
Ж.3	среднеэтажной многоквартирной жилой застройки
Ж.4	многоэтажной многоквартирной жилой застройки
Ж.5	жилой застройки повышенной этажности
Общественно-деловые зоны	
ОД.1	общественно-деловой застройки
ОД.1.1	подзона обслуживания жилой территории
ОД.1.2	подзона обслуживания производственных территорий
ОД.2	объектов здравоохранения
ОД.3	объектов образования
Производственные зоны	
ПК.3	производственно-коммунальных объектов III класса опасности
ПК.4	производственно-коммунальных объектов IV класса опасности
ПК.5	производственно-коммунальных объектов V класса опасности
ПК	коммунально-складских объектов
ПТЯФ	института ядерной физики
Зоны рекреационного назначения	
Р.1	городского озеленения
Р.2	исторических парков
Р.3	городских лесов
Зоны специального назначения	
СН.1	кладбищ
СН.2	теплотрасс, литомников
СН.3	технических сооружений инженерного обеспечения
СН.4	озеленение специального назначения
Зоны транспортной инфраструктуры	
ТР.1	железнодорожного транспорта
Зоны сельскохозяйственного назначения	
СХ.1	садоводства
СХ.2	сельскохозяйственного использования
Ж.4	участок №2 с кадастровым номером 47.25.0111013.576, расположенный в зоне Ж.4
Ж.4	участок №3 с кадастровым номером 47.25.0111013.575, расположенный в зоне Ж.4
Ж.4	участок №4 с кадастровым номером 47.25.0111013.574, расположенный в зоне Ж.4



Составлено	
Имя, № докум.	
Время, дата	
Подпись и дата	

0034/12.03-ПТ									
Территория квартала №1 на въезде в г. Гатчину									
Изм.	Кол. уч.	Лист	№ док.	Подпись	Дата	Проект планировки и проект межевания	Эксп. ППИТМ	1	Листов
ГИП	Ериков				03.18.				
Нач. отдела	Никитина				03.18.				
Н.контр.	Лемасев				03.18.				
Проверил	Курузова				03.18.	Зона застройки территории М 1:2000	ИМП	1	Листов
Разработал	Синицаев				03.18.				

Схема генплана по ПТТ и ПМТ

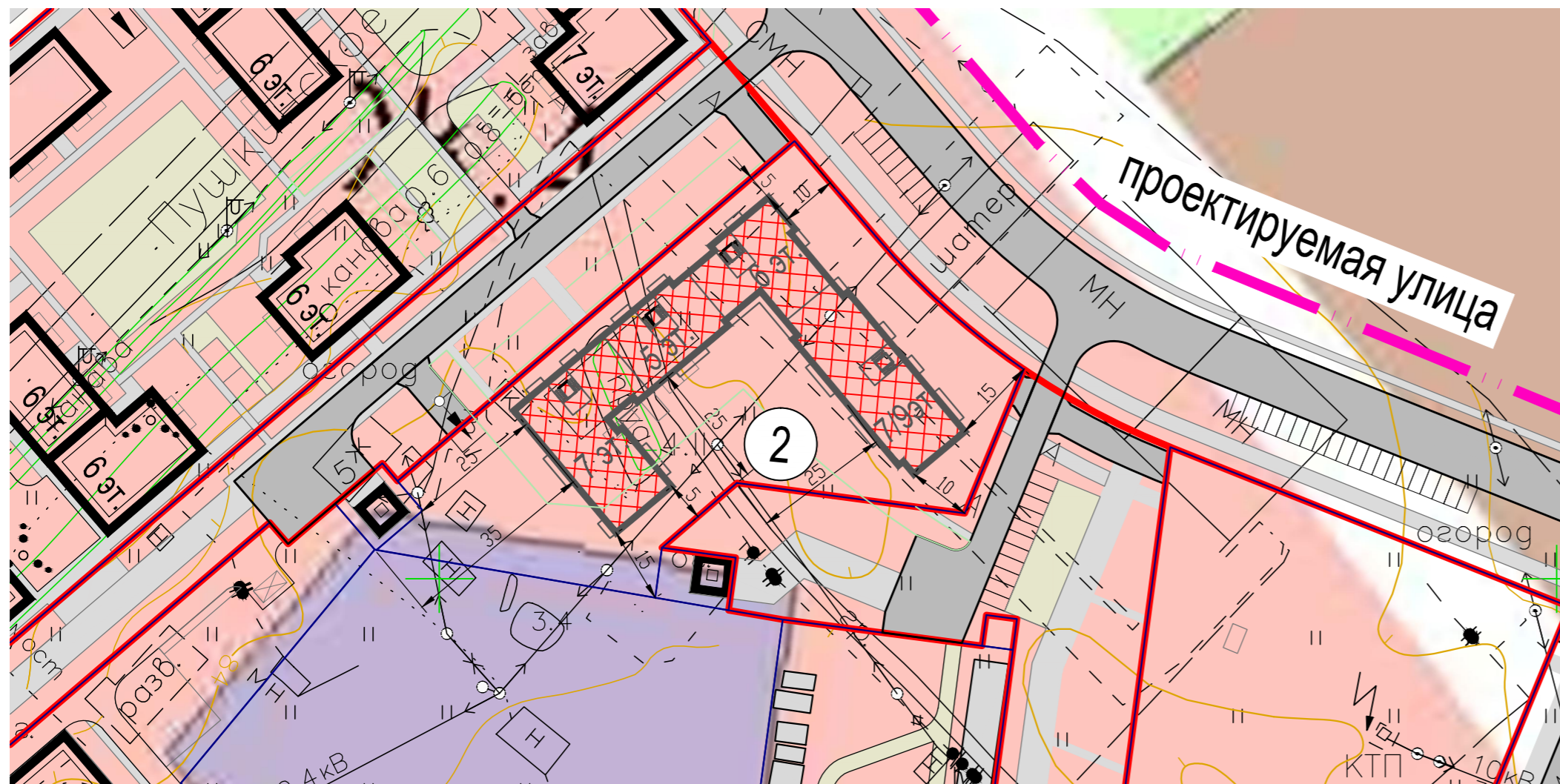
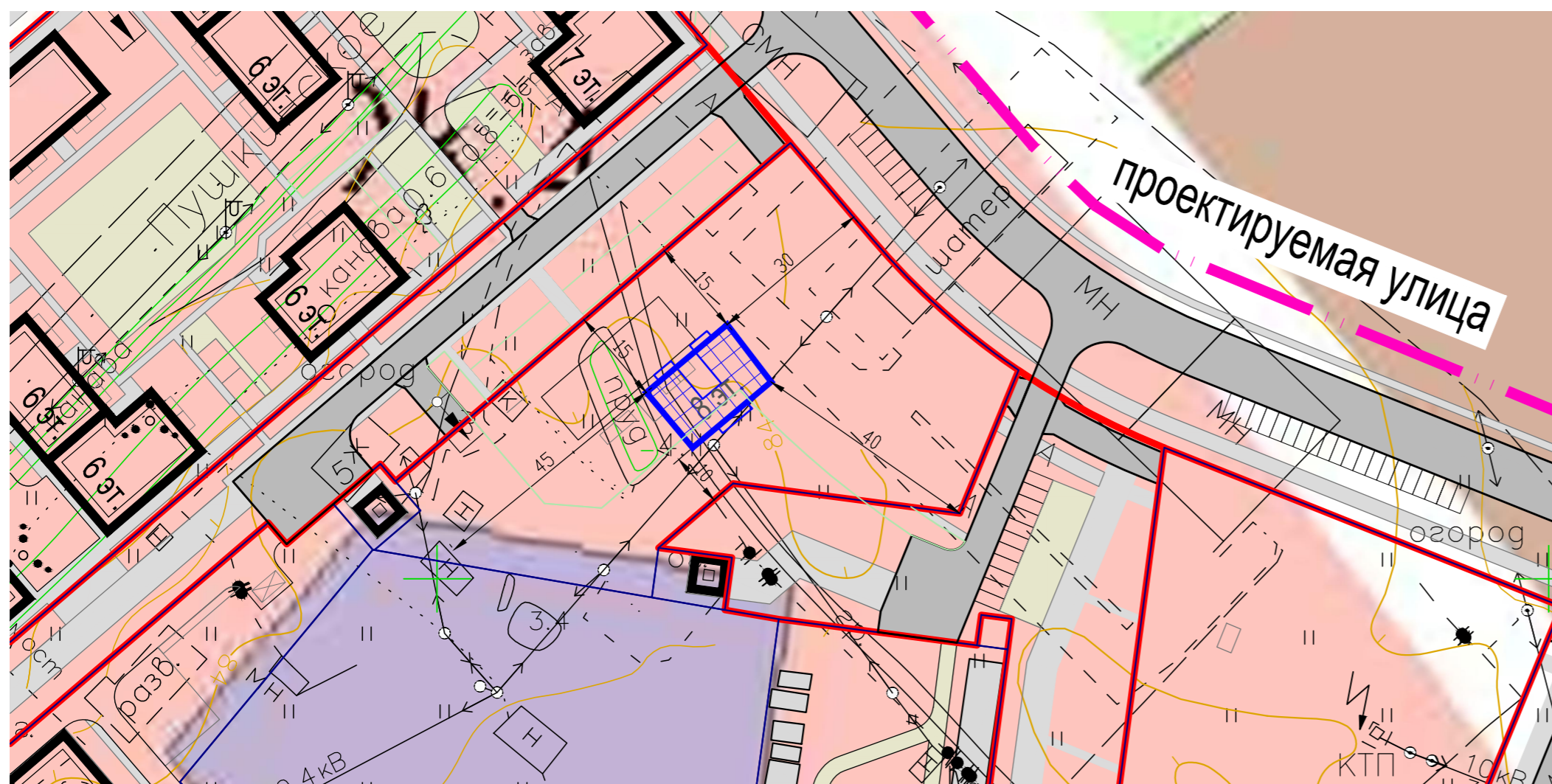


Схема генплана по ПЗ и З от 2012 г.



Условные обозначения

- Граница земельного участка с кадастровым номером № 47:25:0111013:576
- ▨ Проектируемое здание, с общей площадью 11 556 м² по ППТ и ПМТ
- ▨ Предполагаемое проектируемое здание, с общей площадью 3 269 м² по ПЗЗ от 2012 г.

Площадь земельного участка с кадастровым номером № 47:25:0111013:576 = 5 449 +/- 26 М²

Статья 47 из Правил Землепользования и Застройки Муниципального образования г.Гатчина от 2012 г. Ж.4 Зона многоэтажной многоквартирной жилой застройки

1. Основные виды разрешенного использования недвижимости:

- Многоквартирные многоэтажные жилые дома
- Объекты административно-делового назначения
- Аптеки
- Культурно-просветительские объекты
- Образовательные учреждения начального и среднего профессионального образования
- Общеобразовательные учреждения
- Объекты дополнительного образования
- Дошкольные образовательные учреждения
- Универсальные магазины
- Общежития
- Поликлиники, входящие в городские поликлиники
- Объекты связи
- Объекты бытового обслуживания населения
- Скверы
- Бульвары
- Физкультурно-оздоровительные спортивные комплексы
- Плоскостные спортивные сооружения
- 9) ограждения земельных участков допускается прозрачными ограждениями или зелёными насаждениями согласно проекту озеленения.

2. Вспомогательные виды разрешенного использования:

- Гаражи индивидуальные и кооперативные
- Детские игровые площадки
- Площадки для отдыха
- Жилищно-эксплуатационные организации
- Парковка для временного хранения автомобильного транспорта
- Хозяйственные площадки

3. Условно разрешенные виды использования:

- Объекты ветеринарии без содержания животных
- Объекты для временного проживания
- Объекты социального обслуживания населения
- Жилищно-эксплуатационные организации
- Культовые сооружения
- Площадки для выгула собак
- Объекты общественного питания

4. Параметры застройки:

- 1) максимальная этажность жилой застройки - 12 этажей;
- 2) минимальная этажность жилой застройки - 8 этажей;
- 3) максимальная высота одного этажа - 3,5 м;
- 4) коэффициент плотности застройки - 0,6;
- 5) коэффициент застройки территории - 50% от площади земельного участка;
- 6) коэффициент озеленения - не менее 15% от площади земельного участка;
- 7) предприятия обслуживания, являющиеся основными видами разрешенного использования, размещаются в первых этажах выходящих на улицы многоквартирных жилых домов или пристраиваются к ним при условии, что входы для посетителей предприятий обслуживания размещаются со стороны улицы и для автостоянок достаточно мест;
- 8) отступы объектов капитального строительства от границ земельных участков и красных линий определяются проектами планировки территории с учетом сложившейся линии застройки;
- 9) ограждения земельных участков допускается прозрачными ограждениями или зелёными насаждениями согласно проекту озеленения.

Согласовано	
Взам. инв. №	
Подпись и дата	
Инв. № подл.	

0034/12.03-ПТ					
Территория квартала №1 на въезде в г. Гатчину					
Изм.	Кол. уч.	Лист	№ док	Подпись	Дата
ГИП		Ерков			03.18.
Нач. отдела		Никитина			03.18.
Н. контр.		Лемесев			03.18.
Проверил		Кургузова			03.18.
Разработал		Синицкая			03.18.
Проект планировки и проект межевания				Стадия	Лист
Схема планировочной организации земельного участка №2 с кадастровым номером 47:25:0111013:576. М 1:500				ПЛИПМ	2
Листов				Листов	

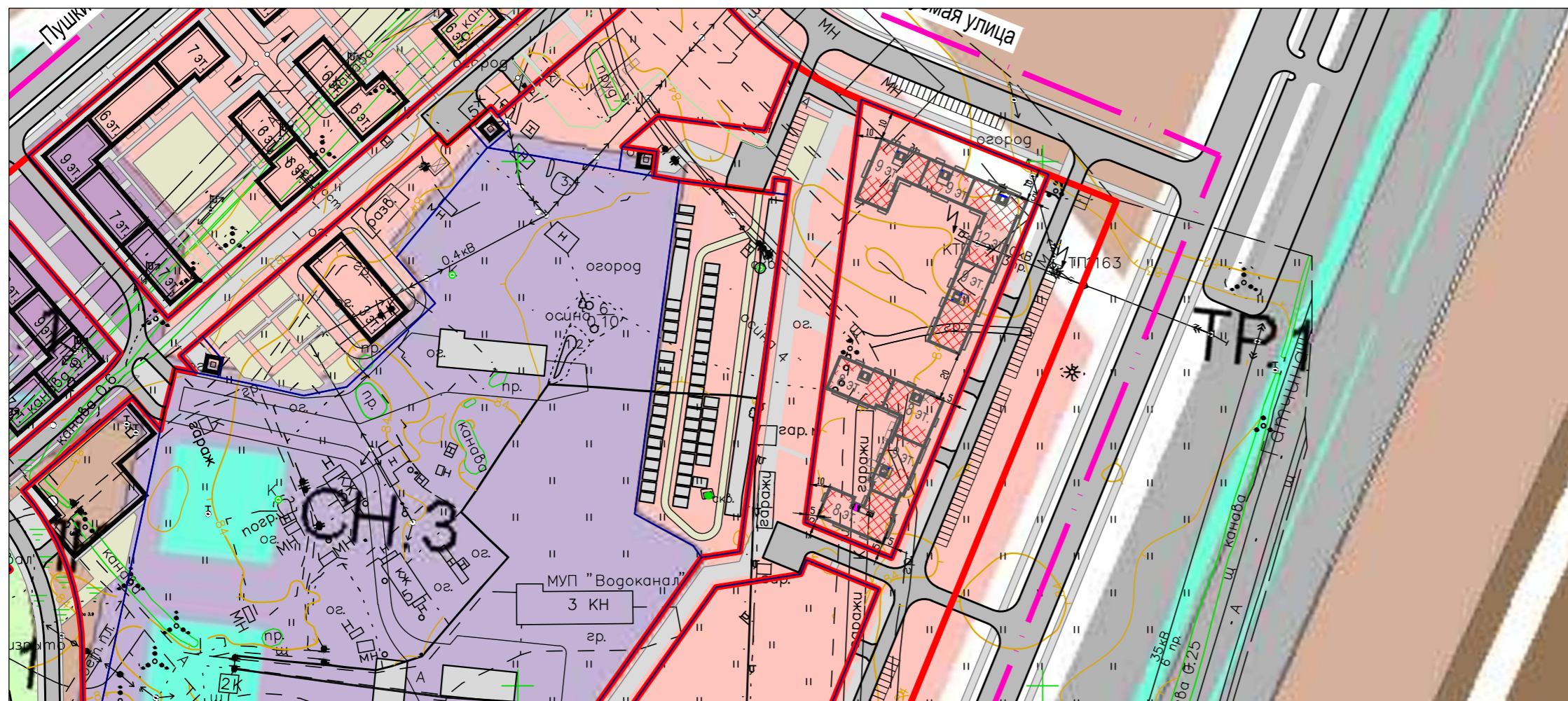
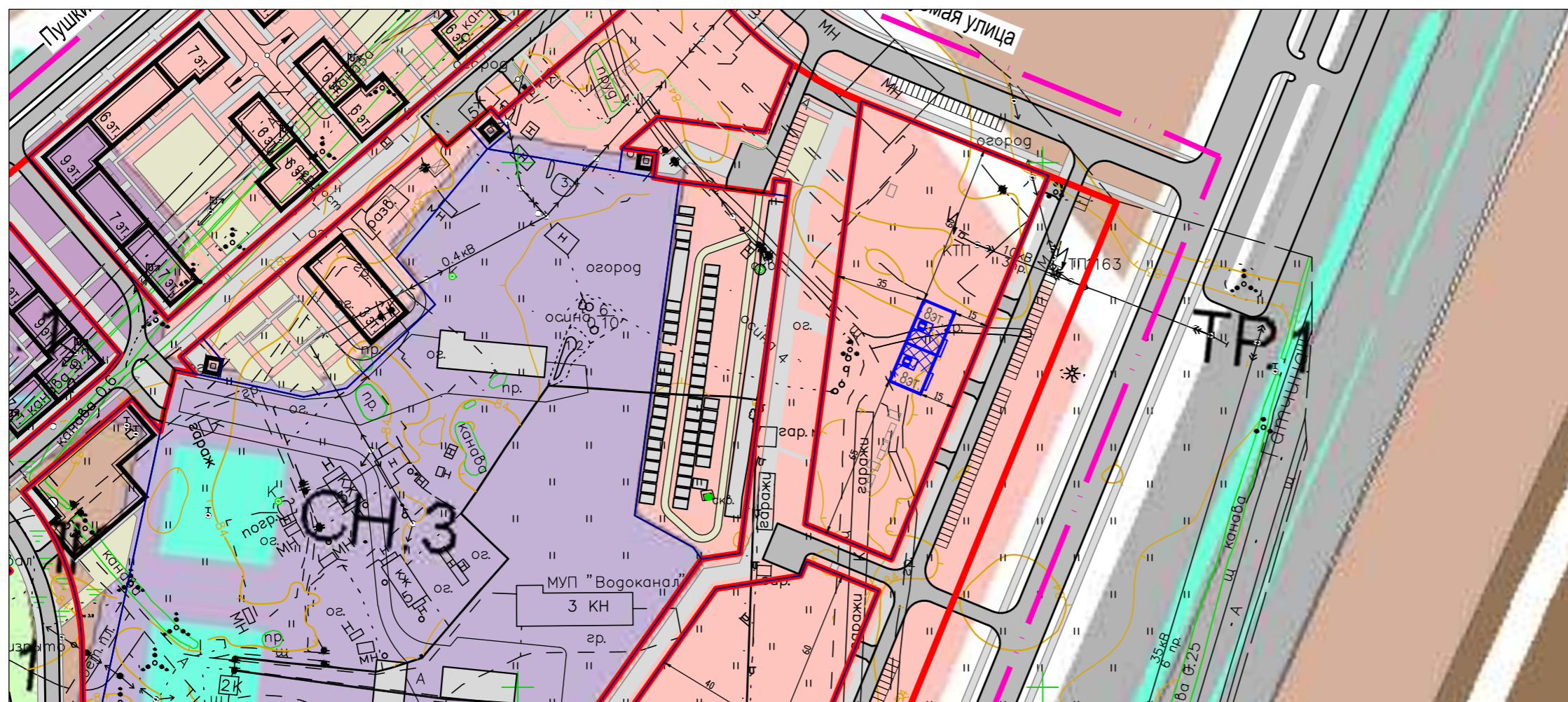


Схема генплана по ПЗ и З от 2012 г.



Статья 47 из Правил Землепользования и Застройки Муниципального образования г.Гатчина от 2012 г. Ж.4 Зона многоэтажной многоквартирной жилой застройки

1. Основные виды разрешенного использования недвижимости:

- Многоквартирные многоэтажные жилые дома
- Объекты административно-делового назначения
- Аптеки
- Культурно-просветительские объекты
- Образовательные учреждения начального и среднего профессионального образования
- Общеобразовательные учреждения
- Объекты дополнительного образования
- Дошкольные образовательные учреждения
- Универсальные магазины
- Общежития
- Поликлиники, входящие в городские поликлиники
- Объекты связи
- Объекты бытового обслуживания населения
- Скверы
- Бульвары
- Физкультурно-оздоровительные спортивные комплексы
- Плоскостные спортивные сооружения
- 9) ограждения земельных участков допускается прозрачными ограждениями или зелеными насаждениями согласно проекту озеленения.

2. Вспомогательные виды разрешенного использования:

- Гаражи индивидуальные и кооперативные
- Детские игровые площадки
- Площадки для отдыха
- Жилищно-эксплуатационные организации
- Парковка для временного хранения автомобильного транспорта
- Хозяйственные площадки

3. Условно разрешенные виды использования:

- Объекты ветеринарии без содержания животных
- Объекты для временного проживания
- Объекты социального обслуживания населения
- Жилищно-эксплуатационные организации
- Культовые сооружения
- Площадки для выгула собак
- Объекты общественного питания

4. Параметры застройки:

- 1) максимальная этажность жилой застройки - 12 этажей;
- 2) минимальная этажность жилой застройки - 8 этажей;
- 3) максимальная высота одного этажа - 3,5 м;
- 4) коэффициент плотности застройки - 0,6;
- 5) коэффициент застройки территории - 50% от площади земельного участка;
- 6) коэффициент озеленения - не менее 15% от площади земельного участка;
- 7) предприятия обслуживания, являющиеся основными видами разрешенного использования, размещаются в первых этажах выходящих на улицы многоквартирных жилых домов или пристраиваются к ним при условии, что входы для посетителей предприятий обслуживания размещаются со стороны улицы и для автостоянок достаточно мест;
- 8) отступы объектов капитального строительства от границ земельных участков и красных линий определяются проектами планировки территории с учетом сложившейся линии застройки;
- 9) ограждения земельных участков допускается прозрачными ограждениями или зелеными насаждениями согласно проекту озеленения.

Условные обозначения

- Граница земельного участка с кадастровым номером № 47:25:0111013:575
- Проектируемое здание, с общей площадью 28 105 м² по ППТ и ПМТ
- Предполагаемое проектируемое здание, с общей площадью 6 212 м² по ПЗЗ от 2012 г.

С земельного участка с кадастровым номером № 47:25:0111013:575 = 10 354 +/- 36 М²

0034/12.03-ПТ					
Территория квартала №1 на въезде в г. Гатчину					
Изм.	Кол. уч.	Лист	№ док	Подпись	Дата
ГИП	Ерков				03.18.
Нач. отдела	Никитина				03.18.
Н. контр.	Лемесев				03.18.
Проверил	Кургузова				03.18.
Разработал	Синицкая				03.18.
Проект планировки и проект межевания				Стадия	Лист
Схема планировочной организации земельного участка №3 с кадастровым номером 47:25:0111013:575. М 1:500				ППИПМ	3

Согласовано	
Взам. инв. №	
Подпись и дата	
Инв. № подл.	

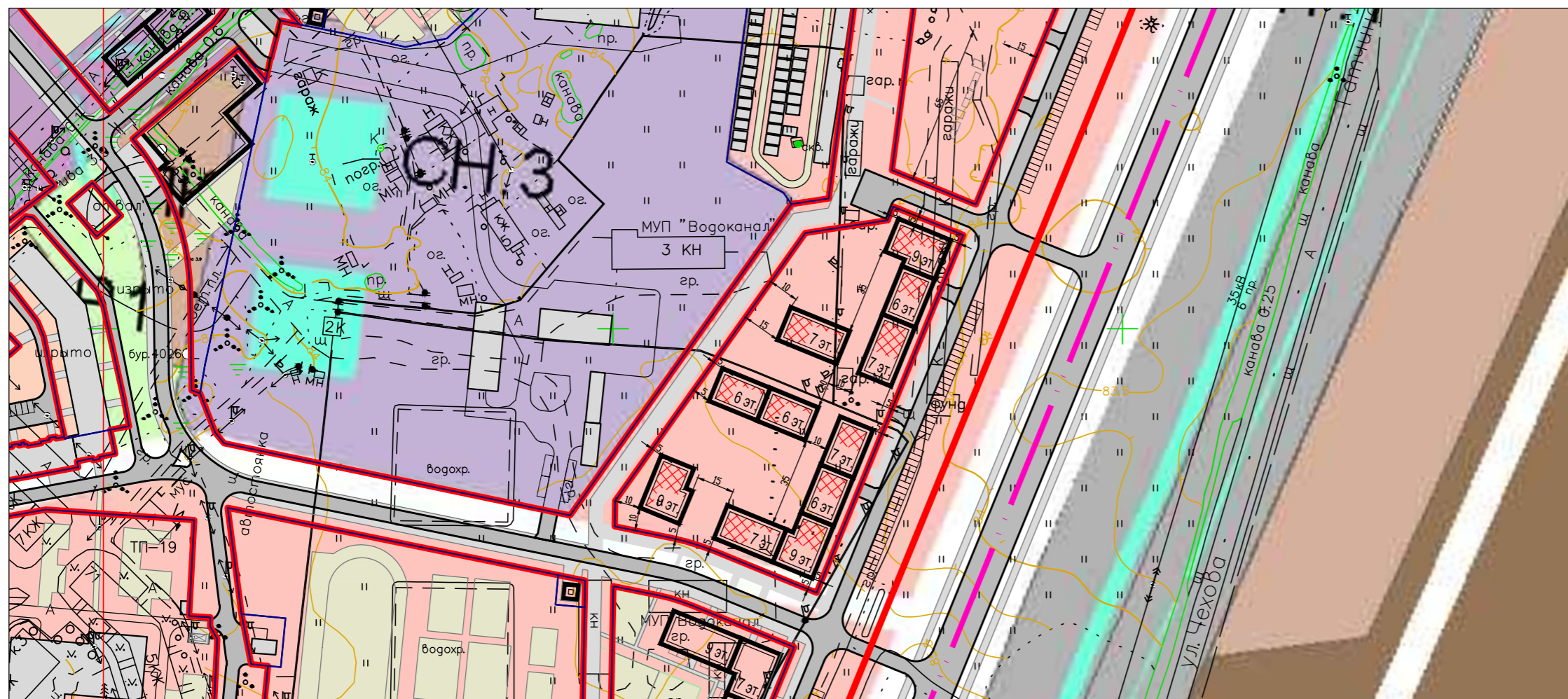
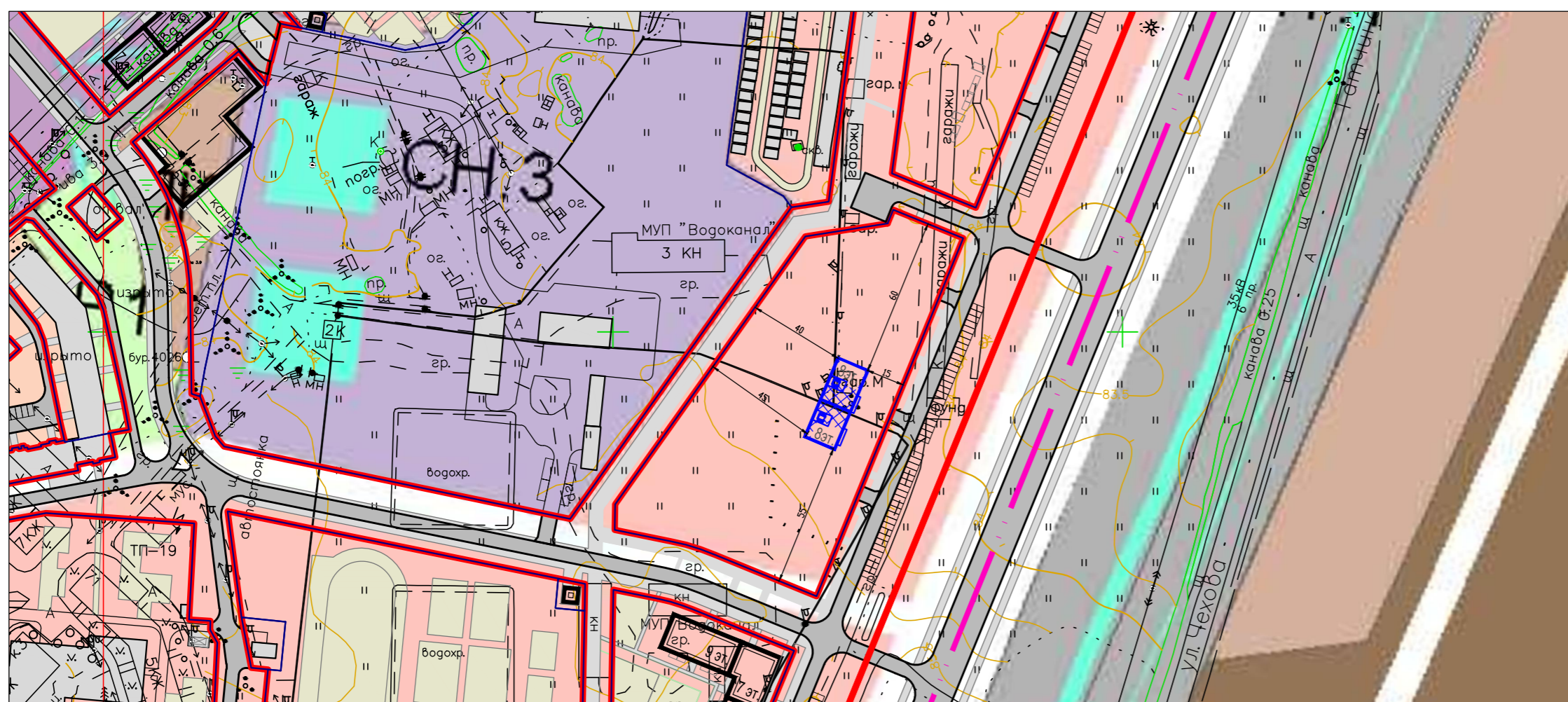


Схема генплана по ПЗ и З от 2012 г.



Статья 47 из Правил Землепользования и Застройки Муниципального образования г.Гатчина от 2012 г. Ж.4 Зона многоэтажной многоквартирной жилой застройки

1. Основные виды разрешенного использования недвижимости:

- Многоквартирные многоэтажные жилые дома
- Объекты административно-делового назначения
- Аптеки
- Культурно-просветительские объекты
- Образовательные учреждения начального и среднего профессионального образования
- Общеобразовательные учреждения
- Объекты дополнительного образования
- Дошкольные образовательные учреждения
- Универсальные магазины
- Общежития
- Поликлиники, входящие в городские поликлиники
- Объекты связи
- Объекты бытового обслуживания населения
- Скверы
- Бульвары
- Физкультурно-оздоровительные спортивные комплексы
- Плоскостные спортивные сооружения
- 9) ограждения земельных участков допускается прозрачными ограждениями или зелеными насаждениями согласно проекту озеленения.

2. Вспомогательные виды разрешенного использования:

- Гаражи индивидуальные и кооперативные
- Детские игровые площадки
- Площадки для отдыха
- Жилищно-эксплуатационные организации
- Парковка для временного хранения автомобильного транспорта
- Хозяйственные площадки

3. Условно разрешенные виды использования:

- Объекты ветеринарии без содержания животных
- Объекты для временного проживания
- Объекты социального обслуживания населения
- Жилищно-эксплуатационные организации
- Культовые сооружения
- Площадки для выгула собак
- Объекты общественного питания

4. Параметры застройки:

- 1) максимальная этажность жилой застройки - 12 этажей;
- 2) минимальная этажность жилой застройки - 8 этажей;
- 3) максимальная высота одного этажа - 3,5 м;
- 4) коэффициент плотности застройки - 0,6;
- 5) коэффициент застройки территории - 50% от площади земельного участка;
- 6) коэффициент озеленения - не менее 15% от площади земельного участка;
- 7) предприятия обслуживания, являющиеся основными видами разрешенного использования, размещаются в первых этажах выходящих на улицы многоквартирных жилых домов или пристраиваются к ним при условии, что входы для посетителей предприятий обслуживания размещаются со стороны улицы и для автостоянок достаточно мест;
- 8) отступы объектов капитального строительства от границ земельных участков и красных линий определяются проектами планировки территории с учетом сложившейся линии застройки;
- 9) ограждения земельных участков допускается прозрачными ограждениями или зелеными насаждениями согласно проекту озеленения.

Условные обозначения

- Граница земельного участка с кадастровым номером № 47:25:0111013:574
- Проектируемое здание, с общей площадью 29 608 м² по ППТ и ПМТ
- Предполагаемое проектируемое здание, с общей площадью 7 268 м² по ПЗЗ от 2012 г.

Площадь земельного участка с кадастровым номером № 47:25:0111013:574 = 12 113 +/- 39 М²

0034/12.03-ПТ					
Территория квартала №1 на въезде в г. Гатчину					
Изм.	Кол. уч.	Лист	№ док	Подпись	Дата
ГПП		Ерков			03.18.
Нач. отдела		Никитина			03.18.
Н. контр.		Лемесев			03.18.
Проверил		Кургузова			03.18.
Разработал		Синицкая			03.18.
Проект планировки и проект межевания				Стадия	Лист
Схема планировочной организации земельного участка №4 с кадастровым номером 47:25:0111013:574, М 1:500				ПППМ	4

Согласовано	
Подпись и дата	
Имя, № подл.	
Взам. инв. №	