



ООО "ЗОДЧИЙ"

Общество с ограниченной ответственностью «ЗОДЧИЙ»

г. Гатчина, ул. К. Маркса, дом №36-А

Тел./Факс. +7-(81371)-98047 E-mail: zodchiy_gtn@mail.ru

ДЕМОНСТРАЦИОННЫЕ МАТЕРИАЛЫ

ПРОЕКТ ПЛАНИРОВКИ И ПРОЕКТ МЕЖЕВАНИЯ ТЕРРИТОРИИ

в целях размещения линейного объекта местного значения:

**«Строительство КОС в дер. Сяськелево и нового участка
канализационного коллектора вдоль дороги общего пользования
«Сяськелево-Тойворово-Акколово-Муттолово» на территории
Гатчинского муниципального района Ленинградской области»**

Гатчина
2017 год



ООО "ЗОДЧИЙ"

Общество с ограниченной ответственностью «ЗОДЧИЙ»

г. Гатчина, ул. К. Маркса, дом №36-А

Тел./Факс. +7-(81371)-98047 E-mail: zodchiy_gtn@mail.ru

ДЕМОНСТРАЦИОННЫЕ МАТЕРИАЛЫ

ПРОЕКТ ПЛАНИРОВКИ И ПРОЕКТ МЕЖЕВАНИЯ ТЕРРИТОРИИ

в целях размещения линейного объекта местного значения:

**«Строительство КОС в дер. Сяськелево и нового участка
канализационного коллектора вдоль дороги общего пользования
«Сяськелево-Тойворово-Акколово-Муттолово» на территории
Гатчинского муниципального района Ленинградской области»**

Заказчик: МКУ «СК и Р КХ и С»

Договор: № 18/17-ДМ

Исполнитель: ООО «ЗОДЧИЙ»

Генеральный директор _____ И.П. Чернявская

Гатчина
2017 год

Проект планировки и проект межевания территории в целях размещения линейного объекта местного значения: «Строительство КОС в д. Сяскелево и нового участка канализационного коллектора вдоль дороги общего пользования «Сяскелево-Тойворово-Акколово-Муттолово» на территории Гатчинского муниципального района Ленинградской области»

СПИСОК УЧАСТНИКОВ ПРОЕКТИРОВАНИЯ

Генеральный директор
ООО «ЗОДЧИЙ»

И. П. Чернявская

Кадастровый инженер


Е. В. Павленко

Разработал

Е. Е. Ступа

Руководитель проекта

И. П. Чернявская

Име№ подл	Име№ подл	Име№ подл	Име№ подл	Име№ подл	Име№ подл	Име№ подл	16/17-ПП-ПМ -ДМ -ПЗ					
							Изм.	Кол.уч.	Лист			
										РФ, Ленинградская область, Гатчинский район, Сяскелевское сельское поселение		
						2017				Стадия	Лист	Листов
							ГАП	Чернявская		П		
							Разработал	Ступа				
							Н. контроль	Чернявская		Пояснительная записка  ООО «ЗОДЧИЙ»		

Проект планировки и проект межевания территории разработан на топографической съемке М 1:500. Инженерные изыскания для разработки выполнялись ООО "ЗОДЧИЙ" в местной системе координат и Балтийской системе высот в 2017 году.

Проект планировки и проект межевания территории разработан ООО «ЗОДЧИЙ» на основании Распоряжения Комитета по архитектуре и градостроительству Ленинградской области №1043 от 25 сентября 2017 года и Технического задания (Приложение №1 к Распоряжению №1043 от 25 сентября 2017 года).

Проект планировки и проект межевания территории состоит из основной части, которая подлежит утверждению, и материалов по ее обоснованию. Материалы по обоснованию проекта планировки территории включает в себя материалы в графической форме и пояснительную записку.

Проект планировки территории для размещения линейного объекта местного значения разработан ООО «ЗОДЧИЙ» на основании договора 16/17-ПП от 30.06.2017г., заключенного с муниципальным казенным учреждением «Служба координации и развития коммунального хозяйства и строительства», и следующих исходных данных и условий, необходимых для подготовки проекта:

Пр

1. Правила землепользования и застройки Сяськелевского сельского поселения, утвержденные Решением Совета депутатов №204 от «19» декабря 2012 года.

2. Генеральный план Сяськелевского сельского поселения, утвержденный Решением Совета депутатов Сяськелевского сельского поселения второго созыва № 211 от 06.02.2013 года;

3. Распоряжения Комитета по архитектуре и градостроительству Ленинградской области «О подготовке проекта планировки и проекта межевания территории» №1043 от 25 сентября 2017 года;

4. Техническое задание на подготовку проекта планировки и проекта межевания территории в целях размещения линейного объекта местного значения: «Строительство КОС в д. Сяськелево и нового участка канализационного коллектора вдоль дороги общего пользования «Сяськелево-Тойворово-Акколово-Муттолово» на территории Гатчинского муниципального района Ленинградской области» (Приложение №1 к распоряжению №1043 от 25 сентября 2017 года);

5. Технический отчет о выполнении инженерно-геодезических изысканий, подготовленный ООО "ЗОДЧИЙ" (Уведомление №1303/17 от 25.05.17г.);

Ине№ подл	Подпись и дата	Взам. ине. №	

Изм.	Кол.в	Лист	№	Подпись	Дата	16/17-ПП-ПМ -ДМ	-ПЗ	Лист
								2

6. Технические условия №116 от 04.07.17 года на присоединение объекта «Строительство КОС в д. Сяськелево и нового участка коллектора вдоль дороги общего пользования «Сяськелево-Тойворово-Акколово-Муттолово» к системе водоотведения;

Техническое обоснование и экономически целесообразное проектное решение по размещению инженерных сетей с учетом обеспечения рационального использования земельных угодий принято по условиям согласования прохождения трассы инженерных сетей со всеми заинтересованными организациями. Все необходимые согласования получены.

Для соблюдения норм требования по сбросу загрязняющих веществ и микроорганизмов, а также для улучшения экологической ситуации и повышению уровня благоустройства проектируемой территории предлагается:

1. Прокладка нового отводящего канализационного коллектора в дер. Сяськелево Д300мм от существующего колодца К122 к существующему колодцу К29 коллектора Д200мм до проектируемых очистных сооружений в дер. Тойворово, далее вдоль полосы отвода автомобильной дороги общего пользования регионального значения «Сяськелево-Тойворово-Акколово-Муттолово» до канализационных очистных сооружений и насосной станции.

2. Канализационные существующие сети от колодца К29 до колодца К130 Д200мм и от колодца К122 до К130 Д300мм и до выпуска демонтировать, места присоединений демонтируемых труб в не демонтируемых колодцах К29, К122, замонолитить.

3. Строительство канализационных очистных сооружений для механической и биологической очистки в юго-западной части дер. Тойворово в территориальной зоне С-3 (зона озеленения специального назначения).

Очистные сооружения представляют собой станции глубокой биологической очистки сточных вод.

Преимущества:

- высокая степень очистки;
- компактность очистных сооружений;
- работа системы полностью автоматизирована и не требует постоянного присутствия персонала;

Ине№ подл	Подпись и дата	Взам. ине. №
-----------	----------------	--------------

Изм.	Кол.у	Лист	№	Подпись	Дата	16/17-ПП-ПМ -ДМ	-ПЗ	Лист
								3

- возможность производить модернизацию существующих очистных сооружений с организацией эффективного технологического процесса очистки без дополнительных капитальных вложений в строительство.

Размер санитарно-защитной зоны очистных сооружений составляет 20 м от границ выделяемого участка.

4. Строительство автоматизированной канализационной насосной станции в северо-восточной части дер. Тойворово в территориальной зоне Т-2 (зона объектов инженерной инфраструктуры). Размер санитарно-защитной зоны канализационной насосной станции составляет 20 м от границ выделяемого участка. При этом на стадии рабочего проектирования необходимо предусмотреть:

- установку насосного оборудования в зависимости от расчетного притока и физико-химических свойств сточных вод поселения и с учетом характеристик насосов и напорных трубопроводов;

- к каждому насосу насосной станции отдельный всасывающий трубопровод;

- приемный резервуар и решетки, совмещенные в одном здании с машинным залом, должны быть отделены от него глухой водонепроницаемой перегородкой. Сообщение через дверь между машинным залом и помещением решеток допускается только в незаглубленной части здания при обеспечении мероприятий, исключающих перелив сточных вод из помещений решеток в машинный зал при подтоплении сети;

- вместимость приемного резервуара насосной станции надлежит определять в зависимости от притока сточных вод, производительности насосов и допустимой частоты включения электрооборудования, но не менее 5 минутной максимальной производительности одного из насосов.

5. Прокладка напорного трубопровода от очистных сооружений до насосной станции и далее до выпуска очищенных вод в запруду р. Черная. Длина сети водоотведения, которую необходимо проложить, составит 3856м.

Трасса проходит по территории, свободной от застройки:

- 1 073 м от существующего колодца К122 к существующему колодцу К29 и до проектируемых очистных сооружений в дер. Тойворово вдоль автомобильной дороги общего пользования регионального значения «Сяськелево-Тойворово-Акколово-Муттолово».
- 657 м от очистных сооружений до насосной станции.

Ине№ подл	Подпись и дата	Взам. инв. №
-----------	----------------	--------------

Изм.	Кол.у	Лист	№	Подпись	Дата	16/17-ПП-ПМ -ДМ	-ПЗ	Лист
								4

- 2 120 м от насосной станции до выпуска очищенных вод в запруду на р. Черная, которая впадает на 30 километре от устья реки Ижоры.

Проектируемая трасса коллектора пересекает охранную зону воздушной высоковольтной ЛЭП 10 кВ в дер. Сяськелево и дер. Тойворово. Охранная зона ЛЭП 10 кВ составляет по 10 м от проекции крайних проводов на поверхность земли. Обслуживание этих сетей осуществляет Филиал ПАО «Ленэнерго» «Гатчинские электрические сети».

Трасса следует вдоль полоса отвода автомобильной дороги общего пользования регионального значения «Сяськелево-Тойворово-Акколово-Муттолово» от сущ. колодца К29 дер. Сяськелево на отрезок в 600 м в направлении к дер. Тойворово по землям неразграниченной государственной собственности и землям населенных пунктов. Категория автомобильной дороги – 5-я, ширина проезжей части 6,5-6,0 м, покрытие асфальтобетонное (справка о техническом состоянии участка автомобильной дороги ГКУ «Ленавтодор» №18-5549/17-0-1 от 07.11.2017 г.). Дорога находится на обслуживании ГП "Гатчинское ДРСУ" (Постановление Правительства Ленинградской области от 27 ноября 2007 г. N 294 «Об утверждении Перечня автомобильных дорог общего пользования регионального значения»).

На отрезке между двумя населенными пунктами Сяськелево и Тойворово трасса пересекает подземную телефонную линию (волоконно-оптическая линия связи спецназначения). Охранная зона телефонной линии составляет 2 м от наружной оболочки кабеля. Обслуживание этих сетей осуществляет ООО "СвязьСтройПроект".

Проектируемая трасса от насосной станции до выпуска очищенных вод в запруду на р. Черная следует в границах учетной части земельного участка Гатчинского лесничества с кадастровым номером 47:23:0000000:79/827 в отношении которого разработана проектная документация лесного участка №21 от 25.04.2016 года на основании распоряжения ЛОГКУ «Леноблес» от 30.12.2015 года №1869/15, утвержденная Комитетом по природным ресурсам Ленинградской области Распоряжение №1228 от 31 октября 2016 года. Лесной участок сформирован для предоставления МКУ «Служба координации и развития коммунального хозяйства и строительства» в безвозмездное пользование с целью строительства линейного объекта – канализация.

Способ прокладки трубопровода - подземный. Прокладка коллектора производится методом микротоннелирования, что продиктовано пересечением трассы коллектора

Ине№ подл	Подпись и дата	Взам. ине. №
-----------	----------------	--------------

Изм.	Кол.у	Лист	№	Подпись	Дата	16/17-ПП-ПМ -ДМ	-ПЗ	Лист
								5

существующие подземных коммуникаций (телефонный кабель). Такой метод позволяет минимизировать площади под строительные площадки, тем самым сократив воздействие на окружающую среду.

Глубина заложения проектируемого напорного канализационного коллектора определяется на стадии рабочего проектирования. При этом на стадии рабочего проектирования необходимо предусмотреть:

- на напорных трубопроводах установку задвижек, выпусков и компенсаторов в колодцах;
- уклон напорных трубопроводов по направлению к выпуску - не менее 0,001;
- установку люков с запорными устройствами: в одном уровне с поверхностью проезжей части дорог при усовершенствованном покрытии, на 50-70 мм выше поверхности земли в зеленой зоне и на 200 мм выше поверхности земли на незастроенной территории;
- при отключении одной нитки напорного канализационного коллектора в соответствии с требованиями СНиП 2.04.03-85 вторая нитка должна пропускать все 100% расхода сточных вод. При этом допускается использование резервных насосов. Если насосная станция не обеспечивает необходимую подачу при аварии, то необходимо предусмотреть устройство переключений между водоводами. Число переключений между водоводами определяют путем построения характеристик водоводов с выключенными участками и наложения их на характеристику насосной станции;
- гидроизоляцию дна и стенок колодца выполнить - на 0,5 м выше уровня грунтовых вод. Герметизацию мест прохода трубы через стенки колодца;
- прокладка напорного канализационного коллектора на территории с уклонами, превышающими допустимые, допускается только с проведением предварительных земляных работ.

Ширина охранной зоны на период эксплуатации инженерных объектов, составит:

- от канализационного коллектора – по 5 метров от трубопровода в обе стороны;
- от КОС – 20 м; от КНС – 20 м;

На всем протяжении территории для размещения линейных объектов проведены инженерные изыскания в соответствии с действующим законодательством.

Инет№ подл	Подпись и дата	Взам. инв. №
------------	----------------	--------------

Изм.	Кол.у	Лист	№	Подпись	Дата	16/17-ПП-ПМ -ДМ	-ПЗ	Лист
								6

РАЗДЕЛ 4. ТЕХНИКО-ЭКОНОМИЧЕСКИЕ ПОКАЗАТЕЛИ

№ п/п	Наименование показателя	Единица измерения	На расчетный период
1	Площадь в границах проектирования	га	5,4
2	Производительность канализационной насосной станции	тыс. м ³ /мес.	40 000
4	Диаметр проектируемых сетей напорной канализации	мм	300
5	Протяженность проектируемых сетей напорной канализации	м	1 326
6	Производительность очистных сооружений	тыс. м ³ /мес	40 000

РАЗДЕЛ 5. АНАЛИЗ И ВЫВОДЫ.

В ходе разработки проекта планировки и межевания территории выявилось несоответствие Схемы водоснабжения и водоотведения на территории Гатчинского муниципального района на период 2014-2024 г.г. утверждённой постановлением администрации Гатчинского муниципального района Ленинградской области №1173 от 19.03.2015 г. Генеральному плану Сяськелевского сельского поселения, утвержденному Решением Совета депутатов Сяськелевского сельского поселения № 211 от 06.02.2013 г.

В ходе инженерных изысканий выявлена невозможность строительства канализационных сетей в соответствии с утвержденной Схемой водоснабжения и водоотведения на территории Гатчинского муниципального района ввиду заболоченности территории. В результате сложившейся ситуации проектом планировки была разработана новая трасса прохождения канализационного коллектора, которая соответствует Генеральному плану в части дер. Сяськелево и дер. Тойворово. Прохождение трассы по землям лесного фонда (учетная часть земельного участка Гатчинского лесничества 47:23:0000000:79/827) обусловлено уже разработанной проектной документацией лесного участка №21 от 25.04.2016 г. Лесной участок сформирован для предоставления МКУ «Служба координации и развития коммунального хозяйства и строительства» с целью строительства линейного объекта – канализация.

В сложившейся ситуации проектом планировки предлагается администрации Сяськелевского сельского поселения инициировать процедуру внесения изменений в Схему водоснабжения и водоотведения на территории Гатчинского муниципального района и Генеральный план в соответствии разработанной проектной документацией.

Имеет подл	Подпись и дата	Взам. инв. №
------------	----------------	--------------

Изм.	Кол.у	Лист	№	Подпись	Дата	16/17-ПП-ПМ -ДМ	-ПЗ	Лист 7
------	-------	------	---	---------	------	-----------------	-----	-----------

ПРОЕКТ ПЛАНИРОВКИ И ПРОЕКТ МЕЖЕВАНИЯ ТЕРРИТОРИИ
в целях размещения линейного объекта местного значения: «Строительство КОС
в д. Сяськелево и нового участка канализационного коллектора вдоль дороги
общего пользования «Сяськелево-Тойворово-Акколово-Муттолово» на территории
Гатчинского муниципального района Ленинградской области»

Чертеж границ зон планируемого размещения линейного объекта М 1:1 000

Ведомость земельных участков

Полоса отвода канализационного коллектора установленная проектом

№ з/у на чертеже	Местоположение	Площадь з/у (м ²)	Разрешенное использование	Примечание
ЗУ 1	д. Сяськелево – д. Тойворово	7 066	Коммунальное обслуживание	Временное пользование на период строительства

Каталог координат поворотных точек планируемой полосы отвода канализационного коллектора на период строительства

№ точки	X, м	Y, м
ЗУ 1		
Временное пользование на период строительства		
н1	52129.49	88748.89
н2	52459.81	88639.88
н3	52648.33	88713.88
н4	52694.87	88734.48
н19	52692.99	88738.02
н20	52646.85	88717.60
н21	52459.74	88644.11
н22	52130.75	88752.69

Каталог координат поворотных точек проектируемых красных линий

№ точки	X, м	Y, м
н1	52439,60	88621,09
н2	52467,15	88635,37
н3	52648,72	88712,90
н4	52695,22	88733,66

УСЛОВНЫЕ ОБОЗНАЧЕНИЯ:

Границы

- Обозначение границ населенных пунктов* (*Нанесены в соответствии генеральным планом Сяськелевского сельского поселения)
- Граница проектирования
- Ось дороги
- Обозначение планируемой полосы отвода канализационного коллектора на период строительства и номеров поворотных точек
- Обозначение границ земельных участков ранее включенных в ГКН
- Существующая автомобильная дорога общего пользования регионального значения «Сяськелево-Тойворово-Акколово-Муттолово»
- Полоса отвода существующей автомобильной дороги общего пользования регионального значения «Сяськелево-Тойворово-Акколово-Муттолово»

Инженерные сети

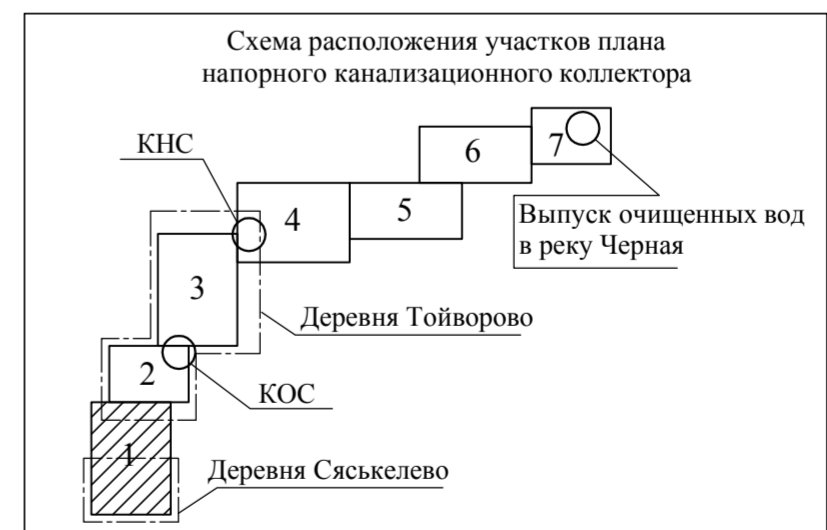
- Подземная канализация бытовая
- Демонтируемая подземная канализация бытовая
- Воздушная высоковольтная ЛЭП 10 кВ
- Подземный телефонный кабель
- Точки подключения к канализационным сетям АО «Канализационные системы» Гатчинского района (существующие канализационные колодезы №122 и №29)

Охранные зоны

- Обозначение охранной зоны проектируемой подземной напорной канализации, КНС и КОС и номеров поворотных точек
- Охранная зона подземной канализации бытовой
- Охранная зона воздушной высоковольтной ЛЭП 10 кВ
- Охранная зона подземного телефонного кабеля

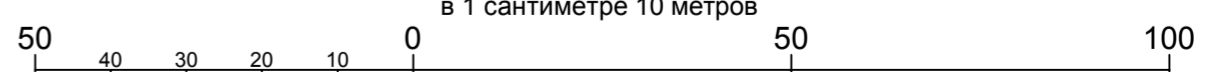
Обозначение кадастровых кварталов

- Обозначение границы кадастрового квартала № 47:23:0154014
- Обозначение границы кадастрового квартала № 47:23:0119001

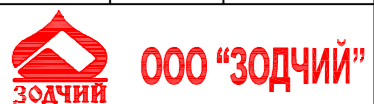


МАСШТАБ 1:1000

в 1 сантиметре 10 метров



16/17-ПП-ПМ-ПТ					
Ленинградская область, Гатчинский район, Сяськелевское сельское поселение					
Изм.	Кол.уч.	Лист	№ док.	Подпись	Дата
ГАП	Чернявская				
Архитектор	Ступа				
И.контр.	Чернявская				
Проект планировки и проект межевания территории в целях размещения линейного объекта местного значения: «Строительство КОС в д. Сяськелево и нового участка канализационного коллектора вдоль дороги общего пользования «Сяськелево-Тойворово-Акколово-Муттолово» на территории Гатчинского муниципального района Ленинградской области»				Стадия	Лист
Чертеж границ зон планируемого размещения линейного объекта М 1:1 000				П	1
				Листов	7



Линия совмещения с листом 2

Автомобильная дорога общего пользования регионального значения «Сяськелево-Тойворово-Акколово-Муттолово»

ООО "СвязьСтройПроект"

ЗУ 1

1423-13-11 142
1423-13-15 142к

Филиал ПАО «Ленэнерго»
«Гатчинские электр. сети»

АО «Канализационные системы» Гатчинского района
К122

Согласовано

Изм. Метод. Подпись, дата Взам. инв. №

ПРОЕКТ ПЛАНИРОВКИ И ПРОЕКТ МЕЖЕВАНИЯ ТЕРРИТОРИИ
в целях размещения линейного объекта местного значения:
 «Строительство КОС в д. Сяськеллево и нового участка
 канализационного коллектора вдоль дороги общего
 пользования «Сяськеллево-Тойворово-Акколого-Муттолово»
 на территории Гатчинского муниципального района
 Ленинградской области»

Чертеж границ зон планируемого размещения
 линейного объекта М 1:1 000



Каталог координат поворотных точек планируемой полосы отвода
 канализационного коллектора на период строительства

№ точки	Х, м	У, м
ЗУ 1		
Временное пользование на период строительства		
н5	52976.96	88910.01
н6	52929.16	88993.35
н7	52944.67	89039.28
н16	52941.42	89042.15
н17	52924.80	88992.92
н18	52971.57	88911.36

Обозначение кадастровых кварталов

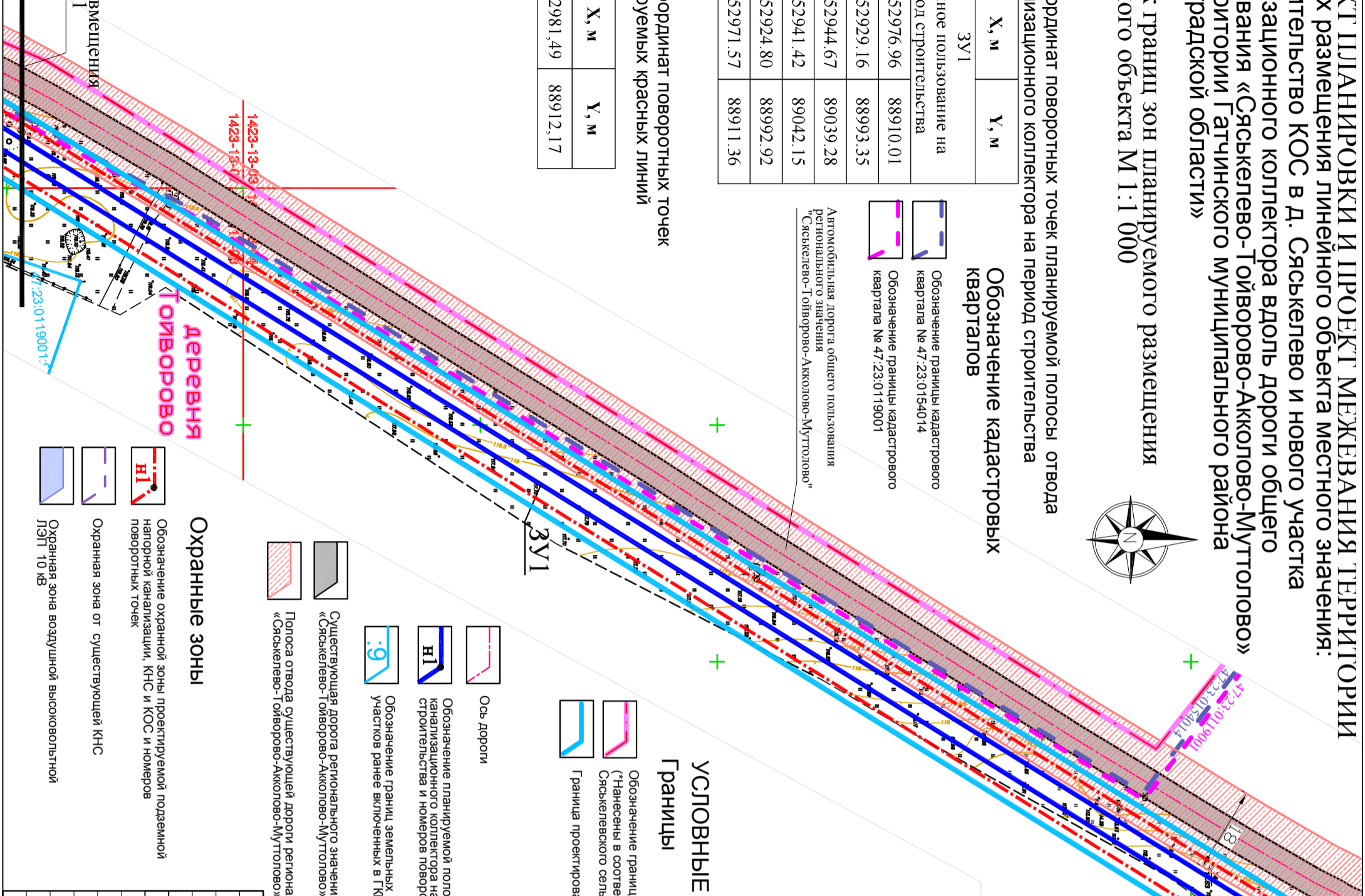
- Обозначение границы кадастрового квартала № 47:23:0154014
- Обозначение границы кадастрового квартала № 47:23:0119001

Автообильная дорога общего пользования регионального значения «Сяськеллево-Тойворово-Акколого-Муттолово»

Каталог координат поворотных точек проектируемых красных линий

№ точки	Х, м	У, м
н5	52981.49	88912.17

Инв.№подл.	Подпись, дата	Взам.инв.№



УСЛОВНЫЕ ОБОЗНАЧЕНИЯ: Границы

- Обозначение границ населенных пунктов* ("Нанесены в соответствии генеральным планом Сяськелевского поселения")
- Граница проектирования
- Ось дороги
- Обозначение планируемой полосы отвода канализационного коллектора на период строительства и номеров поворотных точек
- Обозначение границ земельных участков ранее включенных в ГН
- Существующая дорога регионального значения «Сяськеллево-Тойворово-Акколого-Муттолово»
- Полоса отвода существующей дороги регионального значения «Сяськеллево-Тойворово-Акколого-Муттолово»

Охранные зоны

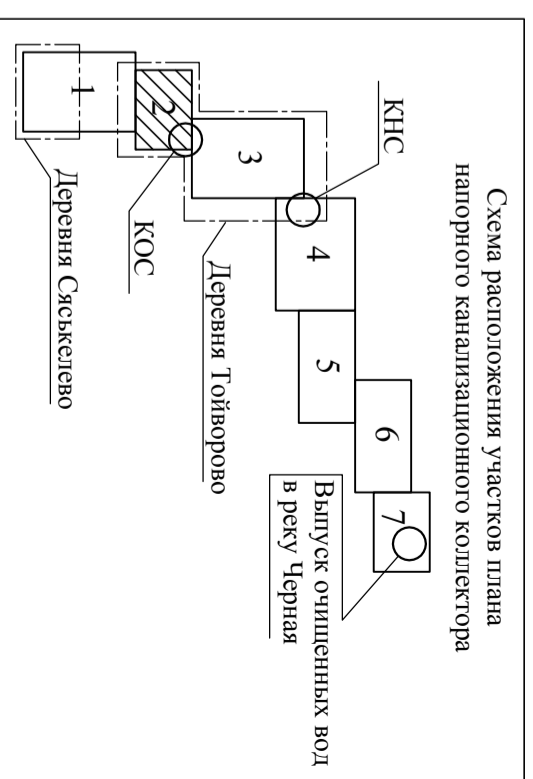
- Обозначение охранных зон проектируемой подземной напорной канализации, КНС и КОС и номеров поворотных точек
- Охранная зона от существующей КНС
- Охранная зона воздушной высоковольтной ЛЭП 10 кВ

Полоса отвода канализационного коллектора установленная проектом

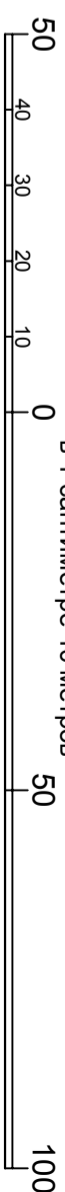
№ з/у на чертеже	Местоположение	Площадь з/у (м²)	Разрешенное использование	Примечание
ЗУ 1	д. Сяськеллево – д. Тойворово	7 066	Коммунальное обслуживание	Временное пользование на период строительства

Инженерные сети

- Воздушная высоковольтная ЛЭП 10 кВ
- КНС Канализационная насосная станция (существующая)
- КОС Канализационные очистные сооружения (проектируемые)



МАСШТАБ 1:1000
 в 1 сантиметре 10 метров



16/17-ЛП-ЛМ-ЛТ

Ленинградская область, Гатчинский район,
 Сяськеллевское сельское поселение

Проект планировки и проект межевания территории в целях размещения линейного объекта местного значения: «Строительство КОС в д. Сяськеллево и нового участка канализационного коллектора вдоль дороги общего пользования «Сяськеллево-Тойворово-Акколого-Муттолово» на территории Гатчинского муниципального района Ленинградской области»

Чертеж границ зон планируемого размещения линейного объекта М 1:1 000

Изм.	Кол.уч.	Лист	№ док.	Подпись	Дата

Стадия Лист Листов

П 2 7

ООО «Зодчий»

ПРОЕКТ ПЛАНИРОВКИ И ПРОЕКТ МЕЖЕВАНИЯ ТЕРРИТОРИИ в целях размещения линейного объекта местного значения: «Строительство КОС в д. Сяськелево и нового участка канализационного коллектора вдоль дороги общего пользования «Сяськелево-Тойворово-Акколово-Муттолово» на территории Гатчинского муниципального района Ленинградской области»

Чертеж границ зон планируемого размещения линейного объекта М 1:1 000



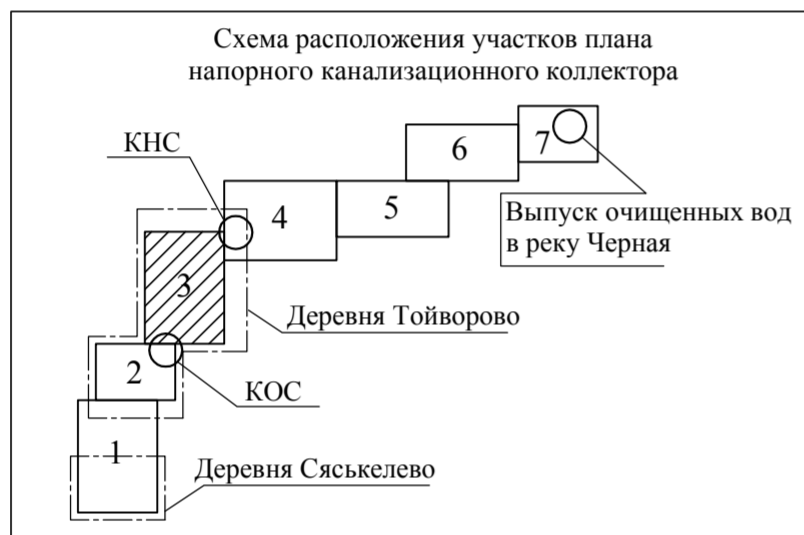
Линия совмещения с листом 4

Ведомость земельных участков
Полоса отвода канализационного коллектора установленная проектом

№ з/у на чертеже	Местоположение	Площадь з/у (м ²)	Разрешенное использование	Примечание
ЗУ 1	д. Сяськелево – д. Тойворово	7 066	Коммунальное обслуживание	Временное пользование на период строительства

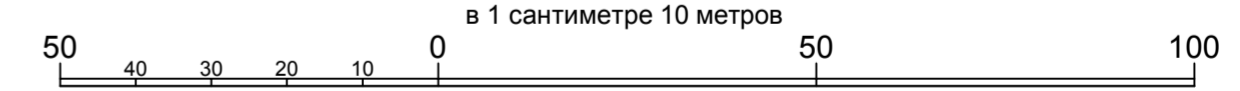
Каталог координат поворотных точек планируемой полосы отвода канализационного коллектора на период строительства

№ точки	X, м	Y, м
ЗУ1		
Временное пользование на период строительства		
н8	53156.28	89141.55
н9	53413.28	89351.55
н14	53410.59	89354.52
н15	53154.13	89144.95



- УСЛОВНЫЕ ОБОЗНАЧЕНИЯ:**
- Границы**
- Граница проектирования
 - Обозначение планируемой полосы отвода канализационного коллектора на период строительства и номеров поворотных точек
- Охранные зоны**
- Обозначение охранной зоны проектируемой подземной напорной канализации, КНС и КОС и номеров поворотных точек

МАСШТАБ 1:1000
в 1 сантиметре 10 метров



						16/17-ПП-ПМ-ПТ			
						Ленинградская область, Гатчинский район, Сяськелевское сельское поселение			
Изм.	Кол.уч.	Лист	№ док.	Подпись	Дата	Проект планировки и проект межевания территории в целях размещения линейного объекта местного значения: «Строительство КОС в д. Сяськелево и нового участка канализационного коллектора вдоль дороги общего пользования «Сяськелево-Тойворово-Акколово-Муттолово» на территории Гатчинского муниципального района Ленинградской области»	Стадия	Лист	Листов
	ГАП	Чернявская				Чертеж границ зон планируемого размещения линейного объекта М 1:1 000	П	3	7
	Разработал	Ступа							
	Н. контроль	Чернявская							

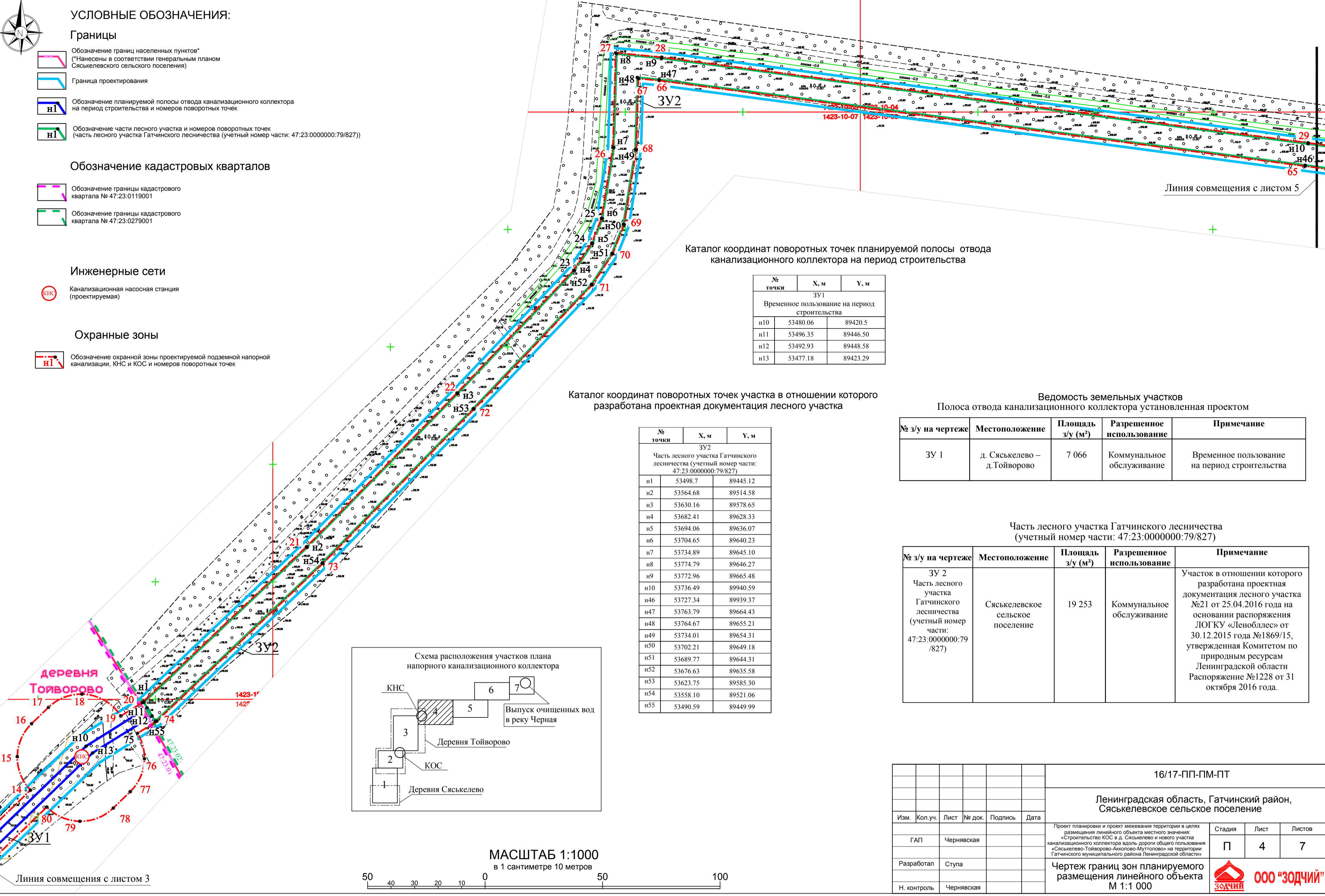
Согласовано

Изм. №подл. Подпись, дата Взам. инв. №

Линия совмещения с листом 2

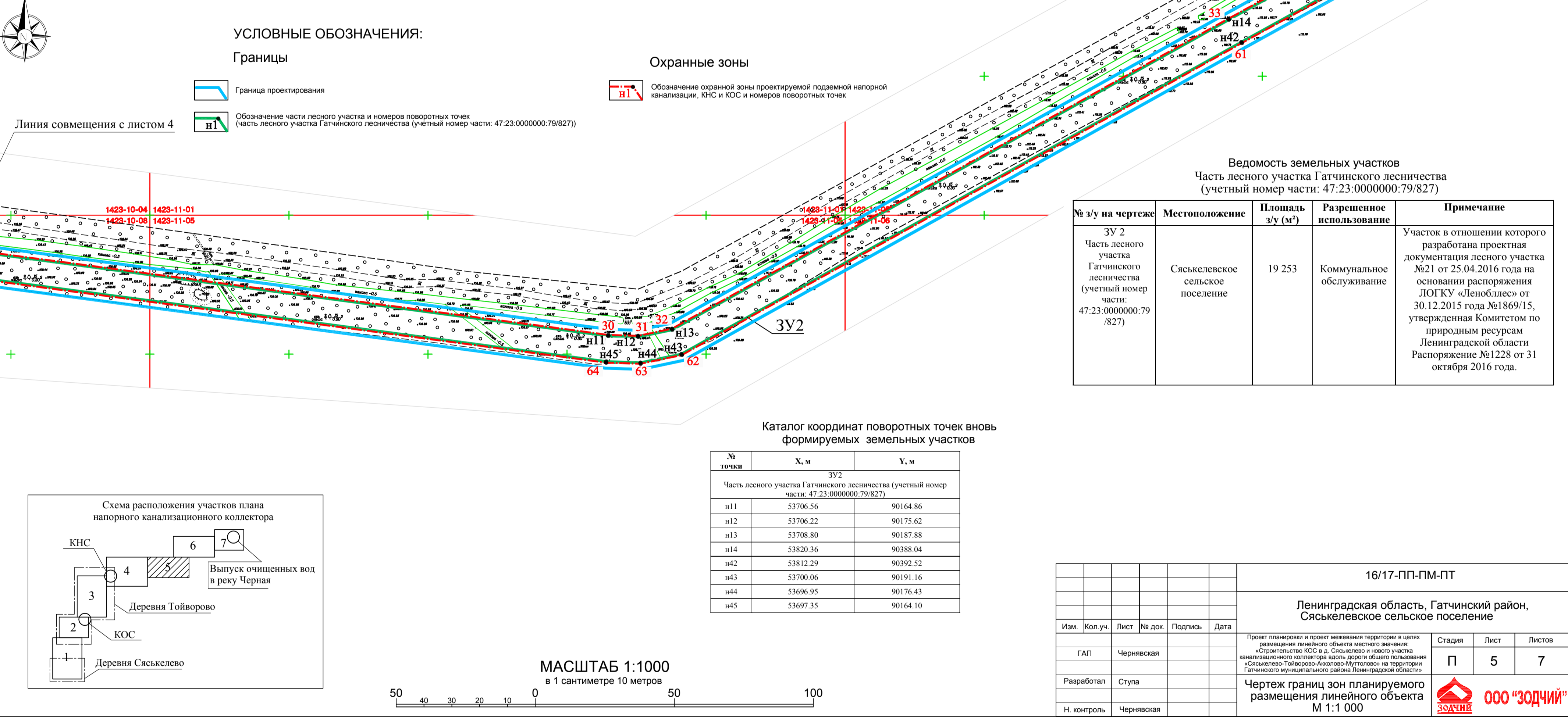
ПРОЕКТ ПЛАНИРОВКИ И ПРОЕКТ МЕЖЕВАНИЯ ТЕРРИТОРИИ в целях размещения линейного объекта местного значения: «Строительство КОС в д. Сяськевлево и нового участка канализационного коллектора вдоль дороги общего пользования «Сяськевлево-Тойворово-Акколово-Муттолово» на территории Гатчинского муниципального района Ленинградской области»

Чертеж границ зон планируемого размещения линейного объекта М 1:1 000



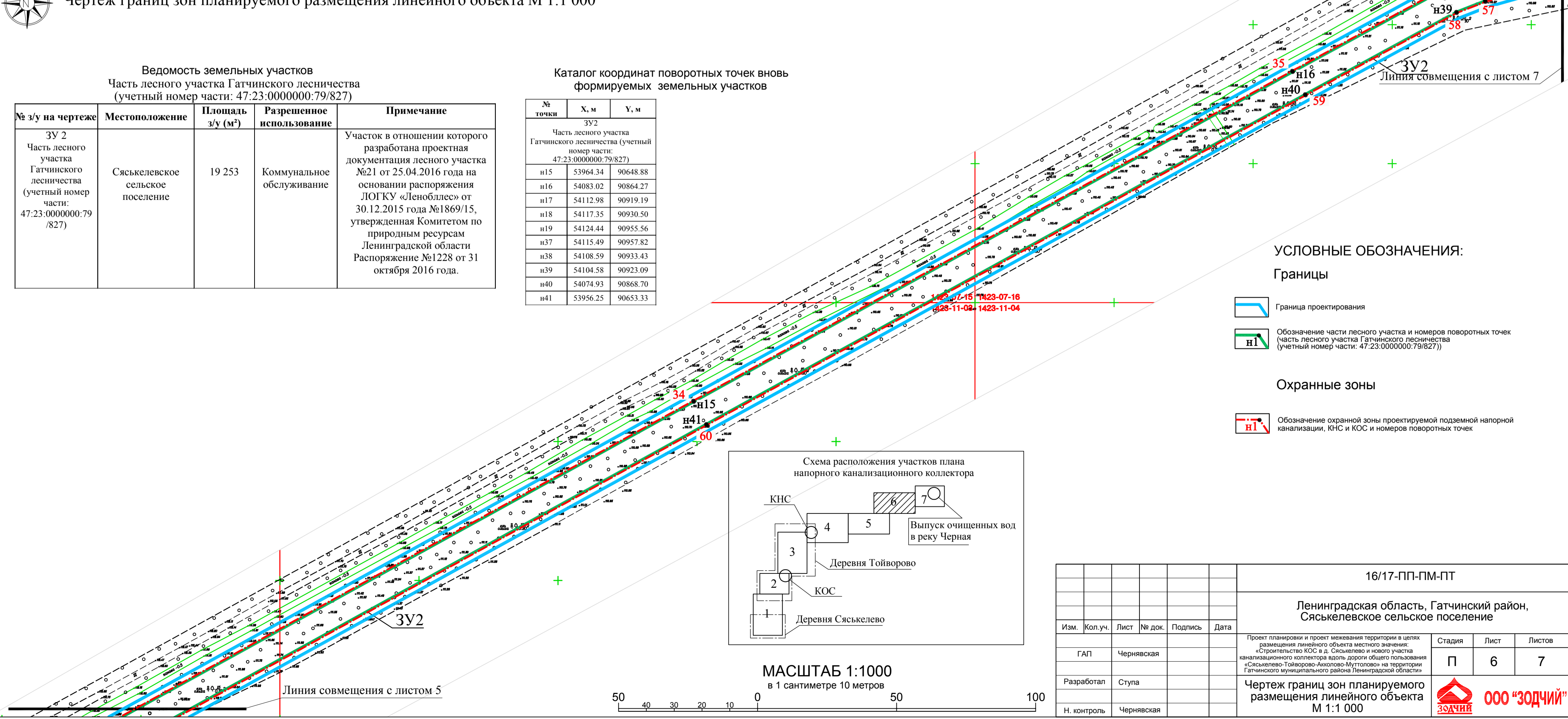
ПРОЕКТ ПЛАНИРОВКИ И ПРОЕКТ МЕЖЕВАНИЯ ТЕРРИТОРИИ в целях размещения линейного объекта местного значения: «Строительство КОС в д. Сяськевлево и нового участка канализационного коллектора вдоль дороги общего пользования «Сяськевлево-Тойворово-Акколово-Муттолово» на территории Гатчинского муниципального района Ленинградской области»

Чертеж границ зон планируемого размещения линейного объекта М 1:1 000



ПРОЕКТ ПЛАНИРОВКИ И ПРОЕКТ МЕЖЕВАНИЯ ТЕРРИТОРИИ в целях размещения линейного объекта местного значения: «Строительство КОС в д. Сяськевлево и нового участка канализационного коллектора вдоль дороги общего пользования «Сяськевлево-Тойворово-Акколово-Муттолово» на территории Гатчинского муниципального района Ленинградской области»

Чертеж границ зон планируемого размещения линейного объекта М 1:1 000



ПРОЕКТ ПЛАНИРОВКИ И ПРОЕКТ МЕЖВЕДЕНИЯ ТЕРРИТОРИИ в целях размещения линейного объекта местного значения: «Строительство КОС в д. Сяськеллево и нового участка канализационного коллектора вдоль дороги общего пользования «Сяськеллево-Тойворово-Акколово-Муттолово» на территории Гатчинского муниципального района Ленинградской области»

Чертеж границ зон планируемого размещения линейного объекта М 1:1 000

УСЛОВНЫЕ ОБОЗНАЧЕНИЯ

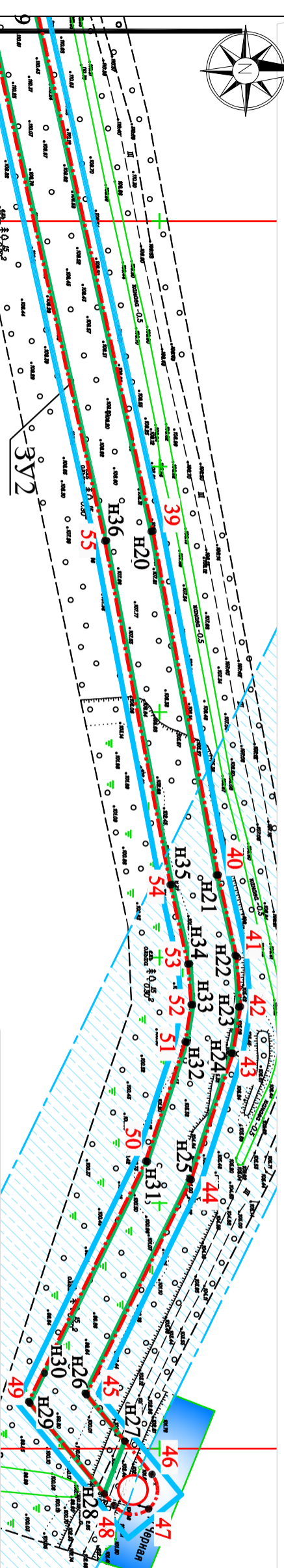
Границы

Граница проектирования

Обозначение части лесного участка и номеров поворотных точек
(часть лесного участка Гатчинского лесничества (учетный номер части: 47.23.0000000.79/827))

Выпуск очищенных вод (проектируемый)

Инженерные сети



Каталог координат поворотных точек вновь формируемых земельных участков

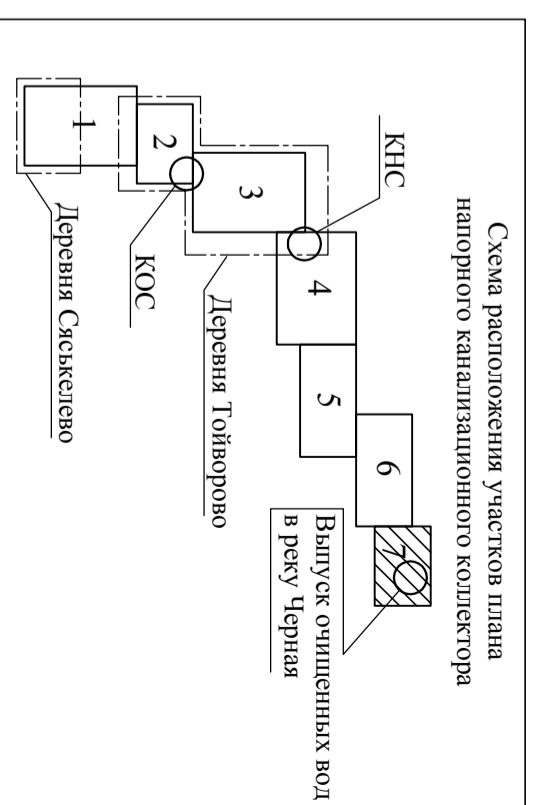
№ точки	Х, м	У, м
ЗУ6		
Часть лесного участка Гатчинского лесничества (учетный номер части: 47.23.0000000.79/827)		
Н20	54148.32	91063.21
Н21	54161.60	91133.19
Н22	54165.42	91149.56
Н23	54166.13	91160.04
Н24	54164.61	91169.45
Н25	54156.15	91195.07
Н26	54134.93	91238.71
Н27	54142.95	91248.49
Н28	54138.81	91259.20
Н29	54123.67	91240.75
Н30	54126.63	91234.67
Н31	54147.58	91191.59
Н32	54155.62	91167.25
Н33	54156.85	91159.61
Н34	54156.26	91150.93
Н35	54152.57	91135.10
Н36	54139.27	91065.07

Охранные зоны

Обозначение охранной зоны проектируемой подземной напорной канализации, КНС и КОС и номеров поворотных точек

Прибрежная защитная полоса р. Черная*

*Согласно ст. ст. 6, 65 Водного кодекса РФ ФЗ - 74 от 03.06.2006 г.
для р. Черная (приток р. Париды) установлены:
- ширина водоохранной зоны - 50 м;
- ширина прибрежной защитной полосы - 50 м;
- ширина береговой полосы - 5 м.



16/17-ПП-ПМ-ПТ

Ленинградская область, Гатчинский район,
Сяськеллевское сельское поселение

Проект планировки и проект межевания территории в целях размещения линейного объекта местного значения:
«Строительство КОС в д. Сяськеллево и нового участка канализационного коллектора вдоль дороги общего пользования «Сяськеллево-Тойворово-Акколово-Муттолово» на территории Гатчинского муниципального района Ленинградской области»

Чертеж границ зон планируемого размещения линейного объекта М 1:1 000

Стадия	Лист	Листов
П	7	7



Согласовано

Инва.№подл.	Подпись, дата	Взам.инв.№

№ з/у на чертеже	Местоположение	Площадь з/у (м²)	Разрешенное использование	Примечание
ЗУ 2	Часть лесного участка Гатчинского лесничества (учетный номер части: 47.23.0000000.79/827)	19 253	Коммунальное обслуживание	Участок в отношении которого разработана проектная документация лесного участка №21 от 25.04.2016 года на основании распоряжения ЛОГКУ «Ленобллес» от 30.12.2015 года №1869/15, утвержденная Комитетом по природным ресурсам Ленинградской области Распоряжение №1228 от 31 октября 2016 года.

Ведомость земельных участков

Часть лесного участка Гатчинского лесничества (учетный номер части: 47.23.0000000.79/827)

МАСШТАБ 1:1000

в 1 сантиметре 10 метров

