

Д. Заполье, Елизаветинское сп 12 участков (365, 367, 360, 384, 371, 389, 357, 356, 355, 385, 369, 368)



Д. Грязно, улица Солнечная 3 участка (518, 525, 521)

гп. Сиверский, ул. Некрасова, уч. 65А

Участки 47:23:0802004:1691

Земельный участок 47:23:0802004:1691

Российская Федерация, Ленинградская область, Гатчинский муниципальный район, Сиверское городское поселение, г.п. Сиверский, ул. Некрасова, уч. 65А

для индивидуального жилищного строительства

План ЗУ → План КК → Создать участок ЖС →

Информация

Услуги

Тип:	Объект недвижимости
Вид:	Земельный участок
Кадастровый номер:	47:23:0802004:1691
Кадастровый квартал:	47:23:0802004
Адрес:	Российская Федерация, Ленинградская область, Гатчинский муниципальный район, Сиверское городское поселение, г.п. Сиверский, ул. Некрасова, уч. 65А
Площадь уточненная:	1 500 кв. м
Статус:	Учтенный
Категория земель:	Земли населённых пунктов
Разрешенное использование:	для индивидуального жилищного строительства
Форма собственности:	-
Кадастровая стоимость:	842 640 руб.



д. Старосиверская, Большая Парковая, уч. 5А

Участки 47:23:0905005:507

Земельный участок 47:23:0905005:507

Российская Федерация, Ленинградская область, Гатчинский муниципальный район, Сиверское городское поселение, деревня Старосиверская, Большая Парковая

для индивидуального жилищного строительства

[План ЗУ](#) → [План КК](#) → [Создать участок ЖС](#) →

Информация

Услуги

Тип: Объект недвижимости

Вид: Земельный участок

Кадастровый номер: 47:23:0905005:507

Кадастровый квартал: 47:23:0905005

Адрес: Российская Федерация, Ленинградская область, Гатчинский муниципальный район, Сиверское городское поселение, деревня Старосиверская, Большая Парковая улица, земельный участок 5А

Площадь уточненная: 1 199 кв. м

Статус: Учтенный

Категория земель: Земли населённых пунктов

Разрешенное использование: для индивидуального жилищного строительства

Форма собственности:



Ленинградская область, с.т. Заря, массив Ухта, уч. 101

Участки 47:23:0923003:2

Земельный участок 47:23:0923003:2

Ленинградская область, Гатчинский район, с.т. Заря, массив Ухта, уч.№ 101

для ведения садоводства

[План ЗУ](#) → [План КК](#) → [Создать участок ЖС](#) →

Информация

[Услуги](#)

Тип:	Объект недвижимости
Вид:	Земельный участок
Кадастровый номер:	47:23:0923003:2
Кадастровый квартал:	47:23:0923003
Адрес:	Ленинградская область, Гатчинский район, с.т. Заря, массив Ухта, уч.№ 101
Площадь уточненная:	1 081 кв. м
Статус:	Ранее учтенный
Категория земель:	Земли сельскохозяйственного назначения
Разрешенное использование:	для ведения садоводства
Форма собственности:	Собственность публично-правовых образований
Кадастровая стоимость:	497 032,99 руб.
дата определения:	25.01.2022



Д. Покровская, ул. Волховская, уч. 13 (757), уч. 21 (920), уч. 23 (918)

Участки 47:23:0303003:757

Земельный участок 47:23:0303003:757

Российская Федерация, Ленинградская область, Гатчинский муниципальный район, Пудомягское сельское поселение, деревня Покровская, улица

для индивидуального жилищного строительства

План ЗУ → План КК → Создать участок ЖС →

Информация

Услуги

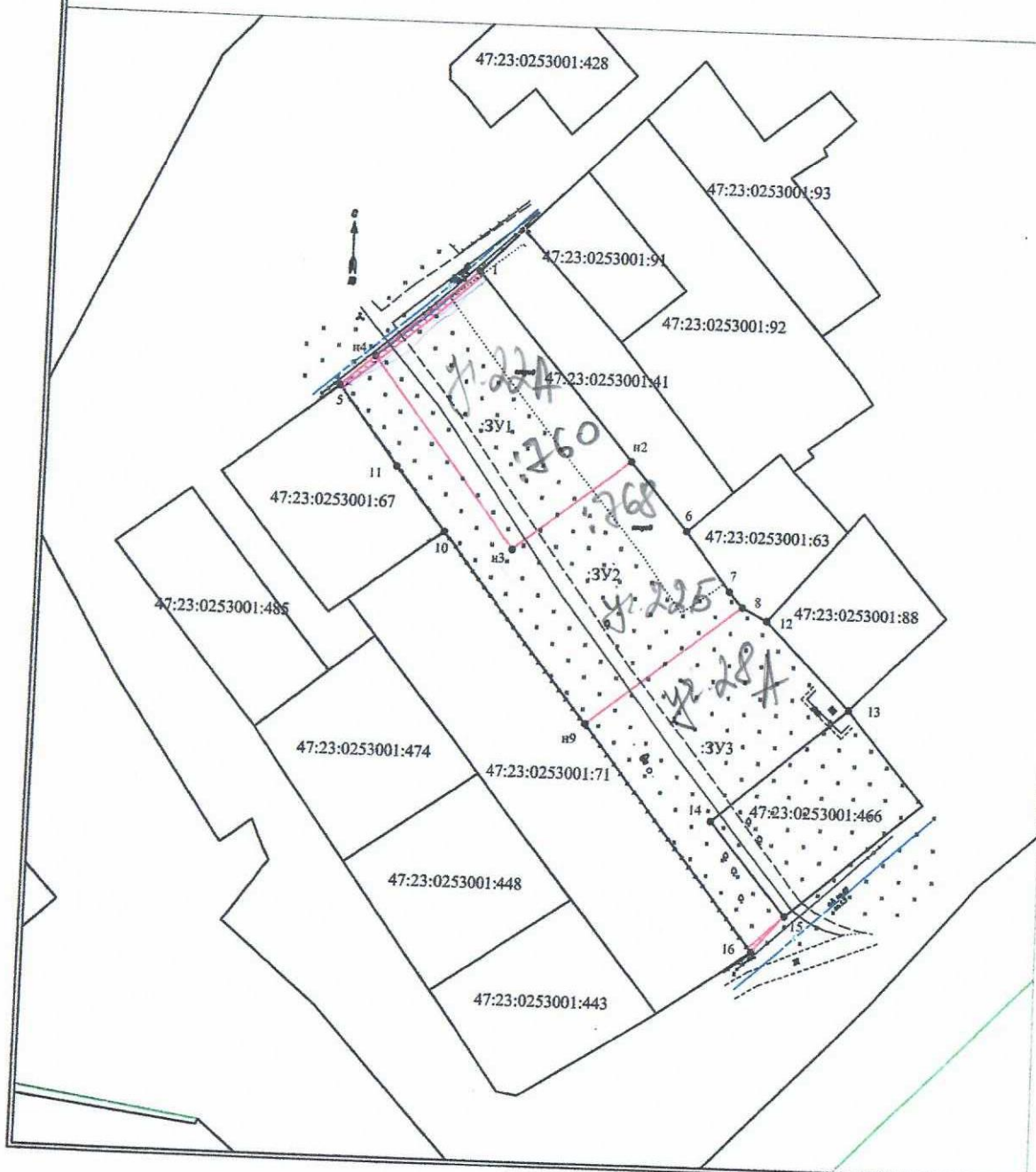
Тип: Объект недвижимости
Вид: Земельный участок
Кадастровый номер: 47:23:0303003:757
Кадастровый квартал: 47:23:0303003
Адрес: Российская Федерация, Ленинградская область, Гатчинский муниципальный район, Пудомягское сельское поселение, деревня Покровская, улица Волховская, з/у №13
Площадь уточненная: 1 300 кв. м
Статус: Ученный
Категория земель: Земли населённых пунктов
Разрешенное использование: для индивидуального жилищного строительства
Форма собственности: -
Кадастровая стоимость: 762 567 руб.



Схема расположения земельного участка или земельных участков на кадастровом плане территории

г. Решаюва

ПРИЛОЖЕНИЕ
к постановлению администрации
Гатчинского муниципального района
от *06.05.2021* г. № *1556*



Условный номер земельного участка		:ЗУ1	
Площадь земельного участка		1597м ²	
Обозначение характерных точек границы	Координаты, м		
	X	Y	
1	2	3	
п1	400238.94	2207588.84	
п2	400198.73	2207623.27	
п3	400178.87	2207598.23	
п4	400219.72	2207566.83	
1	400238.94	2207588.84	
Условный номер земельного участка		:ЗУ2	
Площадь земельного участка		2185м ²	
Обозначение характерных точек границы	Координаты, м		
	X	Y	
1	2	3	
5	400213.16	2207559.32	
п4	400219.72	2207566.83	
п3	400178.87	2207598.23	
п2	400198.73	2207623.27	
6	400184.09	2207635.80	
7	400171.44	2207645.61	
8	400168.02	2207648.56	
п9	400141.68	2207615.24	
10	400182.30	2207583.21	
11	400196.00	2207572.41	
5	400213.16	2207559.32	
Условный номер земельного участка		:ЗУ3	
Площадь земельного участка		1769м ²	
Обозначение характерных точек границы	Координаты, м		
	X	Y	
1	2	3	
п9	400141.68	2207615.24	
8	400168.02	2207648.56	
12	400165.21	2207653.97	
13	400146.50	2207672.40	
14	400121.57	2207643.27	
15	400101.52	2207660.09	
16	400093.58	2207653.15	
п9	400141.68	2207615.24	

- Система координат: МСК-47 зона 2
Масштаб 1:1000
- Условные обозначения:
- п1 - характерная точка границы, сведения о которой позволяют однозначно определить её на местности
 - - существующая часть границы, имеющиеся в ЕГРН сведения о которой достаточны для определения её местоположения
 - - граница территориальной зоны
 - - граница кадастрового деления
 - :ЗУ1 - обозначение земельного участка
 - 47:23:0253001 - обозначение кадастрового квартала
 - ▭ - охранная зона низковольтной ЛЭП, ЗУ1 - S = 37 кв.м., ЗУ2 - S = 11 кв.м., ЗУ3 - S = 7 кв.м.
 - ▭ - охранная зона газопровода ЗУ1 - S = 8 кв.м.,

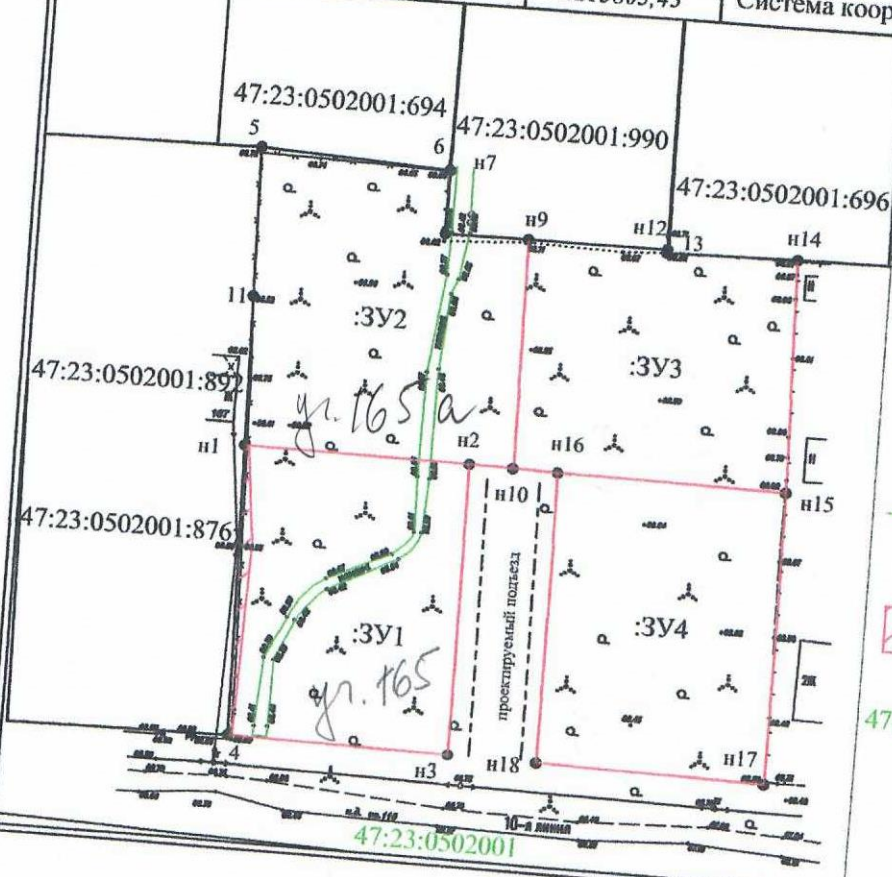
н. Суевично 10 миль

ПРИЛОЖЕНИЕ
к постановлению администрации
Гатчинского муниципального района
от 05.07.2022 г. № 282д

Схема расположения земельного участка или земельных участков на кадастровом плане территории

Условный номер земельного участка			:ЗУ1	Условный номер земельного участка			:ЗУ3
Площадь земельного участка			1200м ² ✓	Площадь земельного участка			1159м ² ✓
Обозначение характерных точек границы	Координаты, м			Обозначение характерных точек границы	Координаты, м		
	1	2	3		1	2	3
n1	386021,45		2215806,04	n9	386052,30		2215842,43
n2	386021,17		2215836,62	n12	386052,35		2215861,40
n3	385981,50		2215836,62	13	386051,89		2215861,40
4	385981,87		2215806,62	n14	386052,31		2215879,11
n1	386021,45		2215806,04	n15	386020,64		2215879,78
Условный номер земельного участка			:ЗУ2	Условный номер земельного участка			:ЗУ4
Площадь земельного участка			1379м ² ✓	Площадь земельного участка			1231м ² ✓
Обозначение характерных точек границы	Координаты, м			Обозначение характерных точек границы	Координаты, м		
	1	2	3		1	2	3
5	386062,30		2215805,43	n16	386020,93		2215848,73
6	386061,07		2215831,11	n15	386020,64		2215879,78
n7	386061,06		2215831,17	n17	385980,97		2215879,78
8	386052,27		2215831,10	n18	385981,35		2215848,71
n9	386052,30		2215842,43	n16	386020,93		2215848,73
n10	386021,05		2215842,61				
n2	386021,17		2215836,62				
n1	386021,45		2215806,04				
11	386041,88		2215805,74				
5	386062,30		2215805,43				

Масштаб 1:1000
Система координат: МСК-47 зона 2

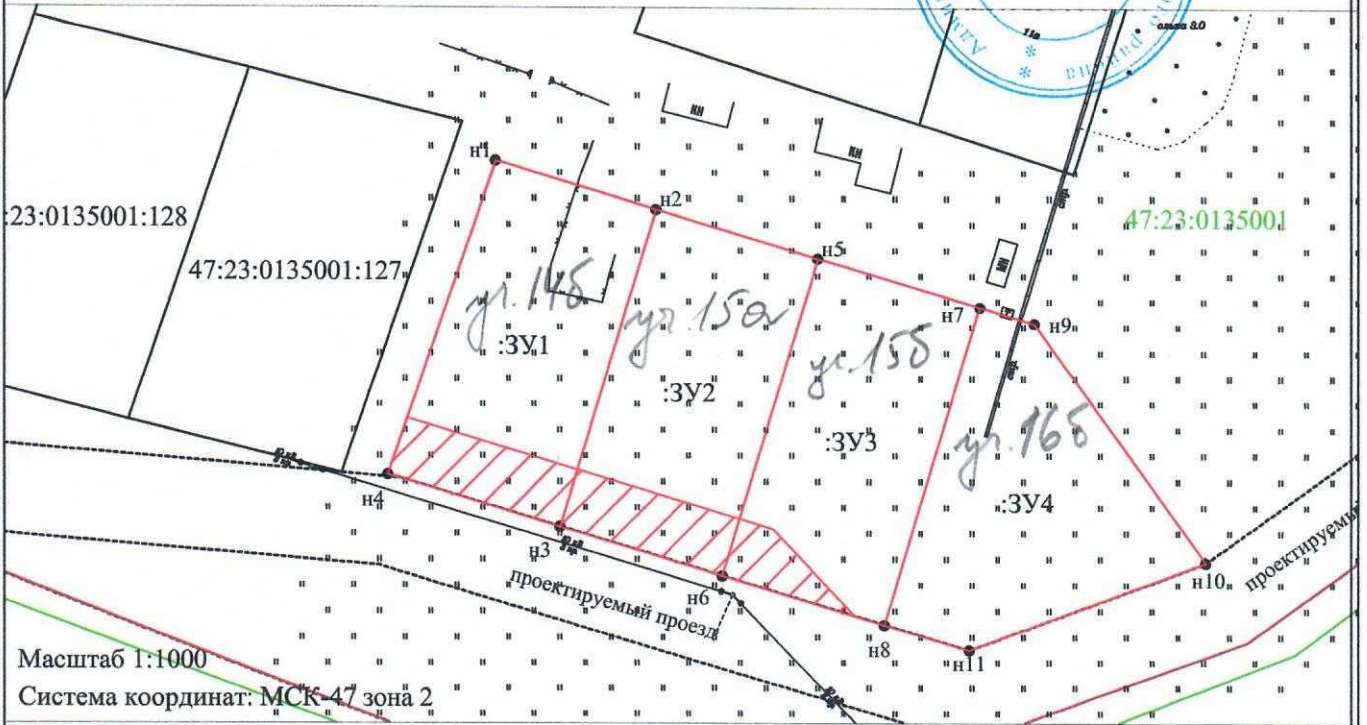


- Условные обозначения:
- n1 - характерная точка границы, сведения о которой позволяют однозначно определить её на местности
 - (red) - вновь образованная часть границы, сведения о которой достаточны для определения её местоположения
 - (black) - существующая часть границы, имеющиеся в ЕГРН сведения о которой достаточны для определения её местоположения
 - (green) - граница кадастрового деления
 - :ЗУ1 - обозначение земельного участка
 - ▨ - охранная зона низковольтной ЛЭП, S=45 кв.м.
 - 47:23:0502001 - обозначение кадастрового квартала

р. Западн. ул. Сельская

ПРИЛОЖЕНИЕ
к постановлению администрации
Гатчинского муниципального района
от 27.10.2011 г. № 3988

Схема расположения земельного участка или земельных участков
на кадастровом плане территории



Масштаб 1:1000

Система координат: МСК-47 зона 2

Условные обозначения:

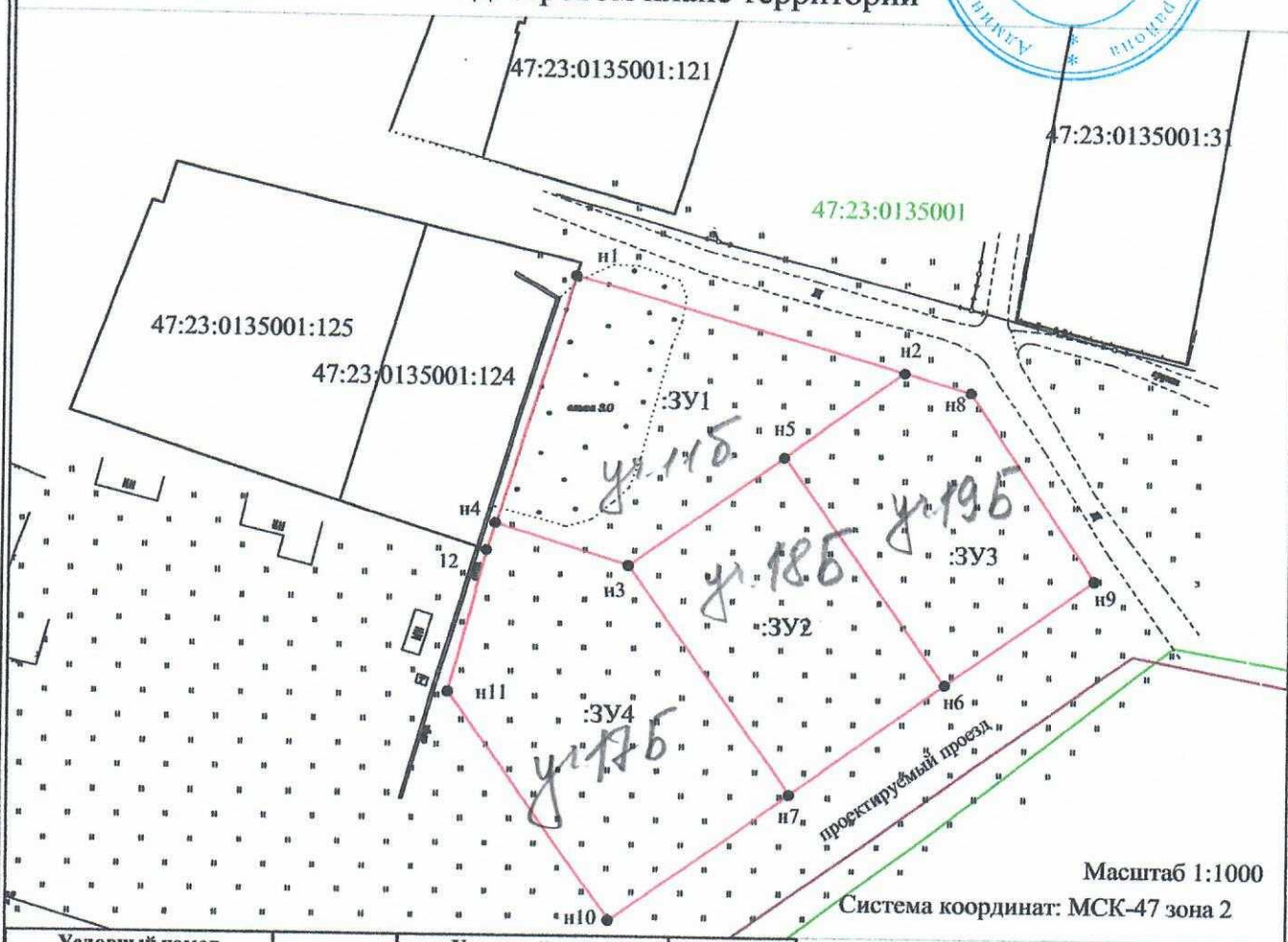
- n1 - характерная точка границы, сведения о которой позволяют однозначно определить её на местности
 - вновь образованная часть границы, сведения о которой достаточны для определения её местоположения
 - существующая часть границы, имеющиеся в ЕГРН сведения о которой достаточны для определения её местоположения
 - граница кадастрового деления
 - граница населенного пункта
- 47:23:0135001 - номер кадастрового квартала :3Y1 - обозначение земельного участка
- ▨ - охранная зона высоковольтной ЛЭП S 3Y1= 195 кв.м., S 3Y2= 184 кв.м., S 3Y3= 94 кв.м.

Условный номер земельного участка		:3Y1		Условный номер земельного участка		:3Y3	
Площадь земельного участка		1063м ²		Площадь земельного участка		1036м ²	
Обозначение характерных точек границы	Координаты, м		Обозначение характерных точек границы	Координаты, м			
	X	Y		X	Y		
1	2	3	1	2	3		
n1	388757,36	2181436,44	n5	388744,16	2181480,26		
n2	388750,79	2181458,24	n7	388737,52	2181502,28		
n3	388707,66	2181445,24	n8	388694,39	2181489,28		
n4	388714,72	2181421,84	n6	388701,03	2181467,26		
n1	388757,36	2181436,44	n5	388744,16	2181480,26		
Условный номер земельного участка		:3Y2		Условный номер земельного участка		:3Y4	
Площадь земельного участка		1036м ²		Площадь земельного участка		1105м ²	
Обозначение характерных точек границы	Координаты, м		Обозначение характерных точек границы	Координаты, м			
	X	Y		X	Y		
1	2	3	1	2	3		
n2	388750,79	2181458,24	n7	388737,52	2181502,28		
n5	388744,16	2181480,26	n9	388735,28	2181509,70		
n6	388701,03	2181467,26	n10	388702,78	2181533,01		
n3	388707,66	2181445,24	n11	388691,01	2181500,83		
n2	388750,79	2181458,24	n8	388694,39	2181489,28		
			n7	388737,52	2181502,28		

г. Заневье, ул. Сельская

ПРИЛОЖЕНИЕ
к постановлению администрации
Гатчинского муниципального района
от 27.10.2011 г. № 3939

Схема расположения земельного участка или земельных участков
на кадастровом плане территории



Масштаб 1:1000

Система координат: МСК-47 зона 2

Условный номер земельного участка			Условный номер земельного участка		
:3Y1			:3Y3		
Площадь земельного участка			Площадь земельного участка		
1289м ²			1048м ²		
Обозначение характерных точек границы	Координаты, м		Обозначение характерных точек границы	Координаты, м	
	X	Y		X	Y
1	2	3	1	2	3
n1	388794,97	2181527,51	n5	388769,49	2181557,41
n2	388781,73	2181574,47	n2	388781,73	2181574,47
n3	388753,65	2181535,31	n8	388779,02	2181584,06
n4	388759,56	2181516,27	n9	388752,26	2181602,02
n1	388794,97	2181527,51	n6	388736,99	2181580,72
			n5	388769,49	2181557,41
Условный номер земельного участка			Условный номер земельного участка		
:3Y2			:3Y4		
Площадь земельного участка			Площадь земельного участка		
1088м ²			1513м ²		
Обозначение характерных точек границы	Координаты, м		Обозначение характерных точек границы	Координаты, м	
	X	Y		X	Y
1	2	3	1	2	3
n3	388753,65	2181535,31	n4	388759,56	2181516,27
n5	388769,49	2181557,41	n3	388753,65	2181535,31
n6	388736,99	2181580,72	n7	388721,14	2181558,62
n7	388721,14	2181558,62	n10	388702,78	2181533,01
n3	388753,65	2181535,31	n11	388735,28	2181509,70
			12	388755,65	2181515,03
			n4	388759,56	2181516,27

- Условные обозначения:
- n1 - характерная точка границы, сведения о которой позволяют однозначно определить её на местности
 - - вновь образованная часть границы, сведения о которой достаточны для определения её местоположения
 - - существующая часть границы, имеющиеся в ЕГРН сведения о которой достаточны для определения её местоположения
 - - граница кадастрового деления
 - - граница населенного пункта
- 47:23:0135001
- номер кадастрового квартала
- :3Y1 - обозначение земельного участка