

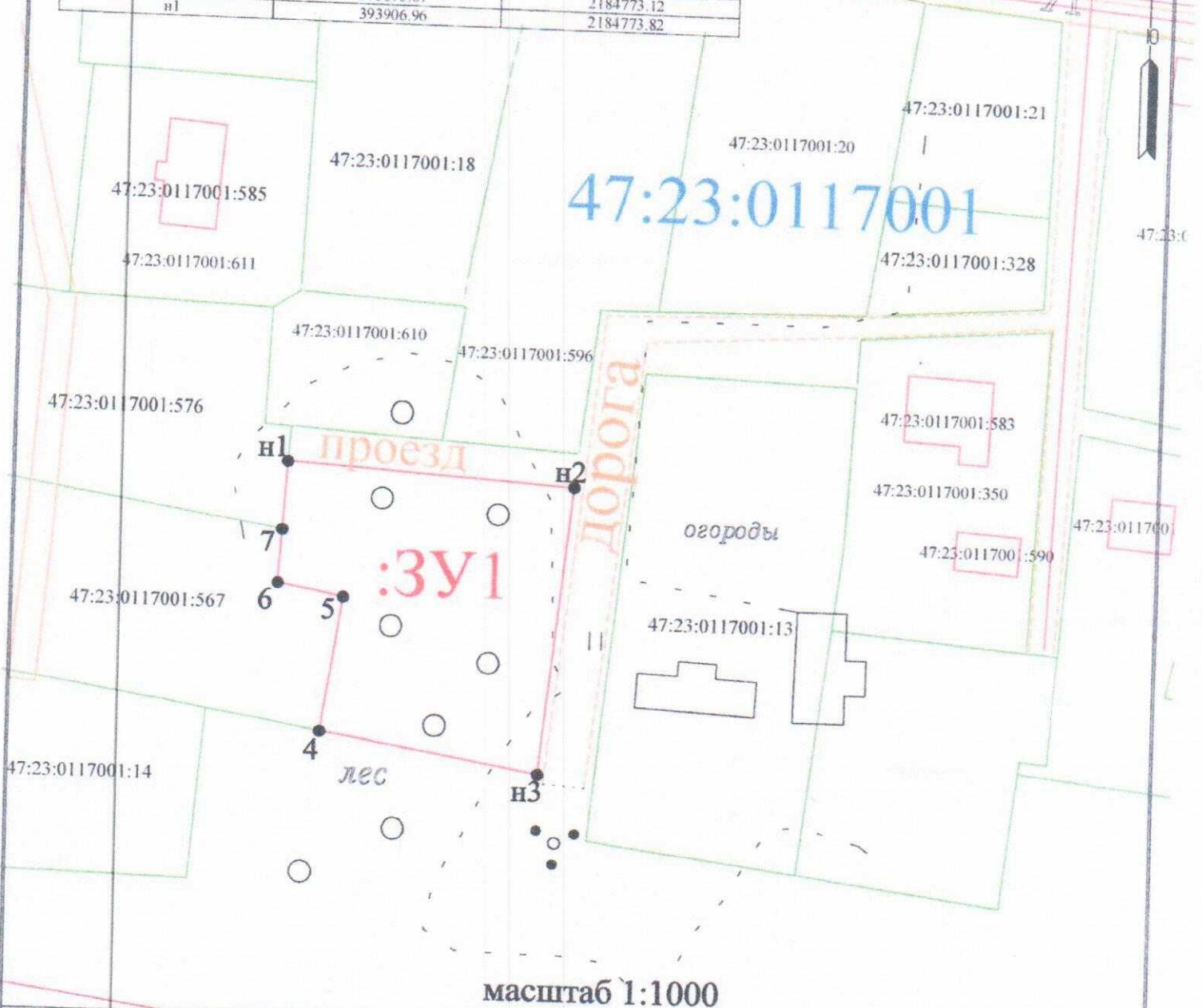
**Схема расположения земельного участка или земельных участков на кадастровом плане территории**

**ПРИЛОЖЕНИЕ**  
к постановлению администрации  
МО «Гатчинский муниципальный район»  
Ленинградской области  
от \_\_\_\_\_ г. № \_\_\_\_\_

Условный номер земельного участка 47:23:0117001:3У1

Площадь земельного участка 2046 кв.м

Обозначение характерных точек границы	Координаты, м Система координат МСК47(2)	
	X	Y
1	2	3
n1	393906.96	2184773.82
n2	393903.88	2184822.63
3	393853.78	2184817.72
4	393860.21	2184780.42
5	393883.59	2184783.77
6	393885.69	2184772.57
7	393895.07	2184773.12
n1	393906.96	2184773.82



масштаб 1:1000

**Условные обозначения:**

- 47:23:0117001 - кадастровый квартал
- граница образуемого земельного участка
- :3У1 - обозначение земельного участка S=2046 кв.м
- 1 ● - характерная точка границы земельного участка

Утверждена

Постановлением администрации

МО «Гатчинский муниципальный район» Ленинградской области

(наименование документа об утверждении, включая наименования органов государственной власти или органов местного самоуправления, принявших решение об утверждении схемы или подписавших соглашение о перераспределении земельных участков)

от \_\_\_\_\_ № \_\_\_\_\_

**Схема расположения земельного участка или земельных участков на кадастровом плане территории**

Условный номер земельного участка 47:23:0117001:3У1		
Площадь земельного участка 2046 кв.м		
Обозначение характерных точек границы	Координаты, м Система координат МСК47(2)	
	X	Y
1	2	3
n1	393906.96	2184773.82
n2	393903.88	2184822.63
3	393853.78	2184817.72
4	393860.21	2184780.42
5	393883.59	2184783.77
6	393885.69	2184772.57
7	393895.07	2184773.12
n1	393906.96	2184773.82