

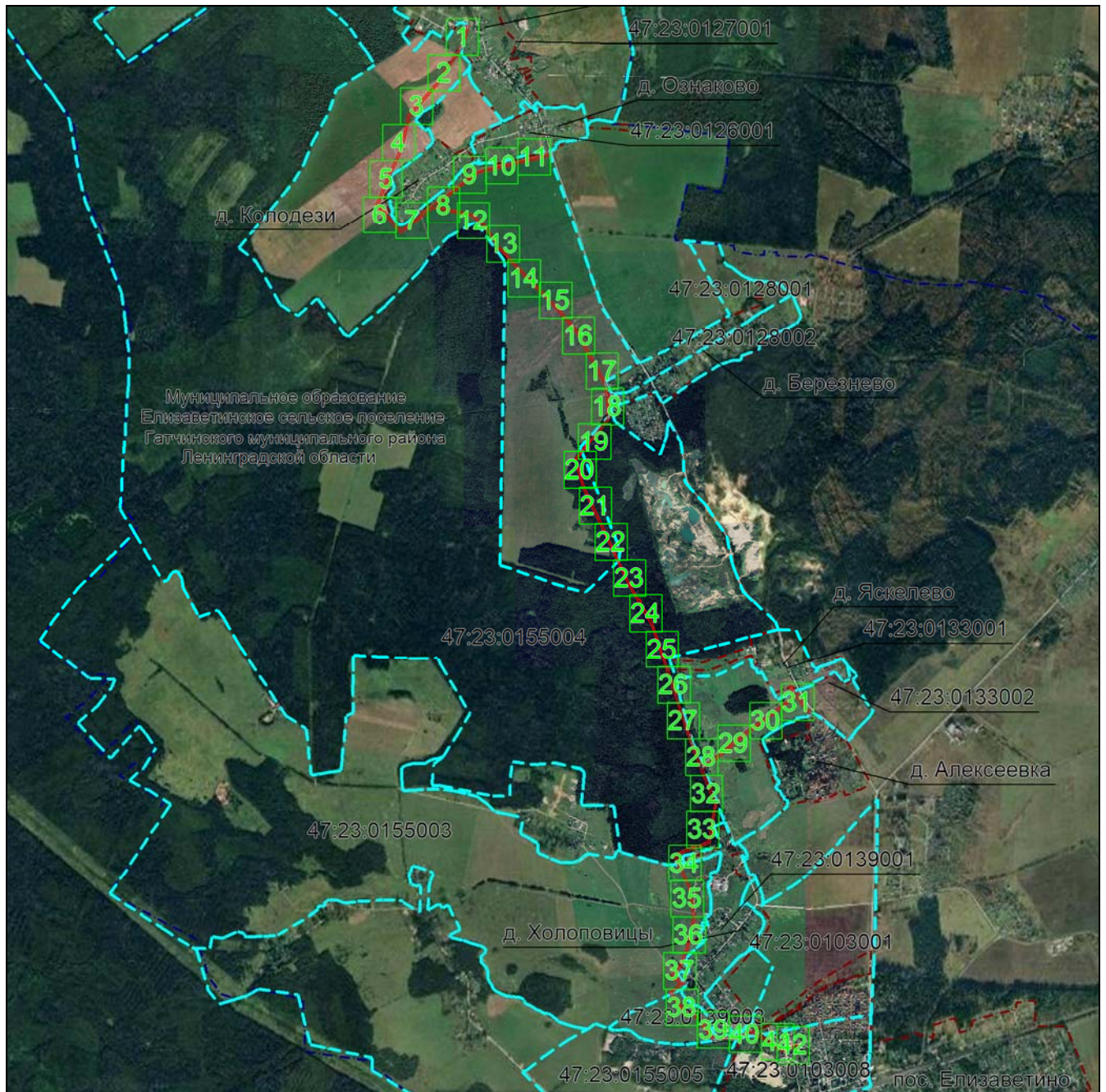
**ГРАФИЧЕСКОЕ ОПИСАНИЕ**  
местоположения границ населенных пунктов, территориальных зон,  
особо охраняемых природных территорий,  
зон с особыми условиями использования территории

Описание местоположения границ публичного сервитута в целях строительства и  
эксплуатации линейного объекта системы газоснабжения «Межпоселковый газопровод до  
д. Холоповицы – д. Алексеевка – д. Раболово с отводами на д. Яскелево, д. Березнево,  
д. Ознаково, д. Колодези Гатчинского района Ленинградской области»

(наименование объекта, местоположение границ которого описано (далее - объект)

**План границ объекта**

**Основной лист**



**Масштаб 1: 45000**

**Используемые условные знаки и обозначения:**



– область выносного листа,

**23**

– номер выносного листа.

Остальные используемые условные знаки и обозначения приведены на отдельной странице в конце раздела.

Дата 28 марта 2024 г.

## ГРАФИЧЕСКОЕ ОПИСАНИЕ

местоположения границ населенных пунктов, территориальных зон,  
особо охраняемых природных территорий,  
зон с особыми условиями использования территории

Описание местоположения границ публичного сервитута в целях строительства и  
эксплуатации линейного объекта системы газоснабжения «Межпоселковый газопровод до  
д. Холоповицы – д. Алексеевка – д. Раболово с отводами на д. Яскелево, д. Березнево,  
д. Ознаково, д. Колодези Гатчинского района Ленинградской области»

(наименование объекта, местоположение границ которого описано (далее - объект))

### План границ объекта

#### Выносной лист №1



Масштаб 1:1500

Используемые условные знаки и обозначения приведены на отдельной странице в конце раздела.

Дата 28 марта 2024 г.

## ГРАФИЧЕСКОЕ ОПИСАНИЕ

местоположения границ населенных пунктов, территориальных зон,  
особо охраняемых природных территорий,  
зон с особыми условиями использования территории

Описание местоположения границ публичного сервитута в целях строительства и  
эксплуатации линейного объекта системы газоснабжения «Межпоселковый газопровод до  
д. Холоповицы – д. Алексеевка – д. Раболово с отводами на д. Яскелево, д. Березнево,  
д. Ознаково, д. Колодези Гатчинского района Ленинградской области»

(наименование объекта, местоположение границ которого описано (далее - объект)

### План границ объекта

Выносной лист №2



Масштаб 1:1500

Используемые условные знаки и обозначения приведены на отдельной странице в конце раздела.

Дата 28 марта 2024 г.

## ГРАФИЧЕСКОЕ ОПИСАНИЕ

местоположения границ населенных пунктов, территориальных зон,  
особо охраняемых природных территорий,  
зон с особыми условиями использования территории

Описание местоположения границ публичного сервитута в целях строительства и  
эксплуатации линейного объекта системы газоснабжения «Межпоселковый газопровод до  
д. Холоповицы – д. Алексеевка – д. Раболово с отводами на д. Яскелево, д. Березнево,  
д. Ознаково, д. Колодези Гатчинского района Ленинградской области»

(наименование объекта, местоположение границ которого описано (далее - объект)

### План границ объекта

Выносной лист №3



Масштаб 1:1500

Используемые условные знаки и обозначения приведены на отдельной странице в конце раздела.

Дата 28 марта 2024 г.

## ГРАФИЧЕСКОЕ ОПИСАНИЕ

местоположения границ населенных пунктов, территориальных зон,  
особо охраняемых природных территорий,  
зон с особыми условиями использования территории

Описание местоположения границ публичного сервитута в целях строительства и  
эксплуатации линейного объекта системы газоснабжения «Межпоселковый газопровод до  
д. Холоповицы – д. Алексеевка – д. Раболово с отводами на д. Яскелево, д. Березнево,  
д. Ознаково, д. Колодези Гатчинского района Ленинградской области»

(наименование объекта, местоположение границ которого описано (далее - объект)

### План границ объекта

Выносной лист №4



Масштаб 1:1500

Используемые условные знаки и обозначения приведены на отдельной странице в конце раздела.

Дата 28 марта 2024 г.

## ГРАФИЧЕСКОЕ ОПИСАНИЕ

местоположения границ населенных пунктов, территориальных зон,  
особо охраняемых природных территорий,  
зон с особыми условиями использования территории

Описание местоположения границ публичного сервитута в целях строительства и  
эксплуатации линейного объекта системы газоснабжения «Межпоселковый газопровод до  
д. Холоповицы – д. Алексеевка – д. Раболово с отводами на д. Яскелево, д. Березнево,  
д. Ознаково, д. Колодези Гатчинского района Ленинградской области»

(наименование объекта, местоположение границ которого описано (далее - объект)

### План границ объекта

Выносной лист №5



Масштаб 1:1500

Используемые условные знаки и обозначения приведены на отдельной странице в конце раздела.

Дата 28 марта 2024 г.

## ГРАФИЧЕСКОЕ ОПИСАНИЕ

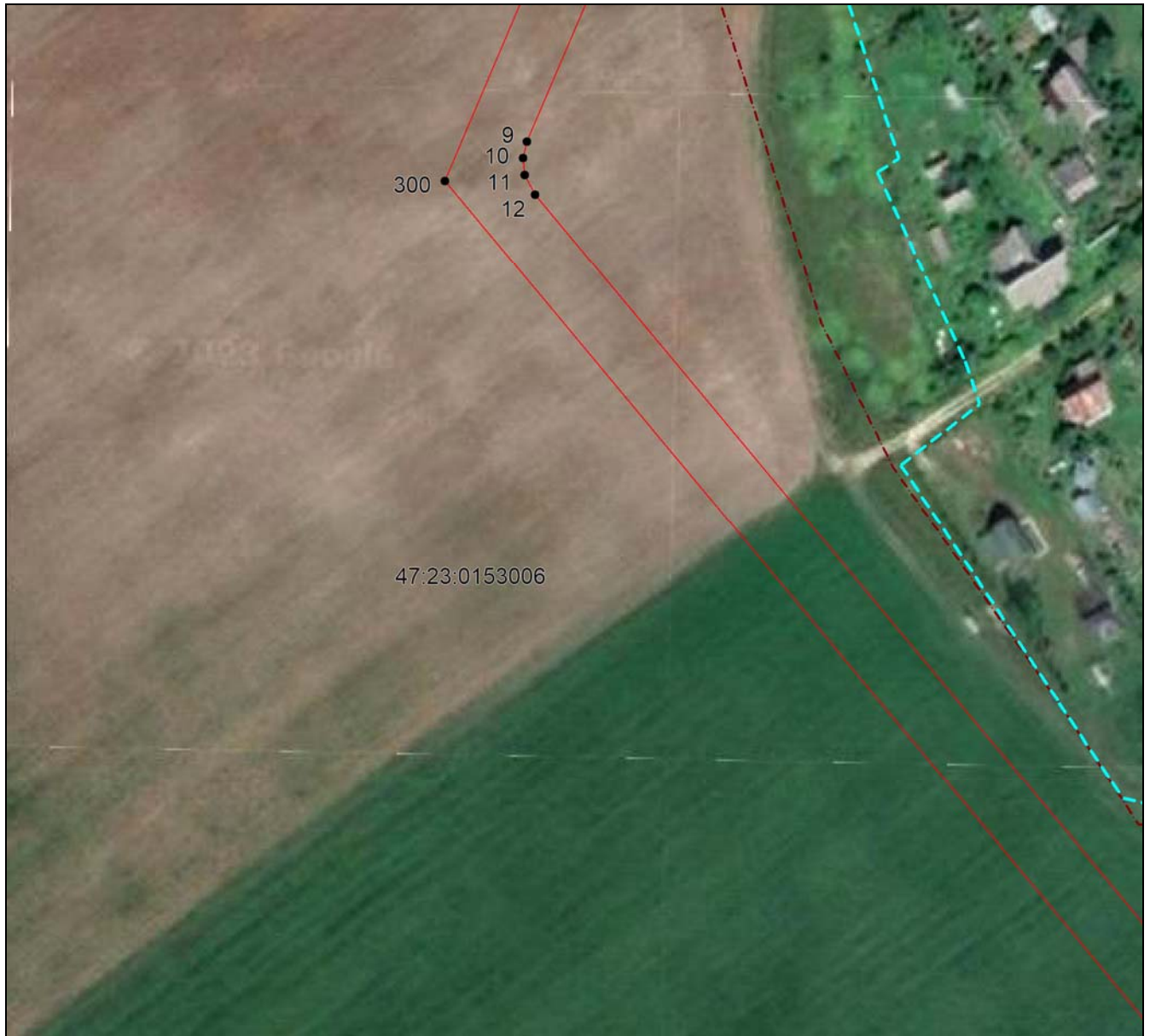
местоположения границ населенных пунктов, территориальных зон,  
особо охраняемых природных территорий,  
зон с особыми условиями использования территории

Описание местоположения границ публичного сервитута в целях строительства и  
эксплуатации линейного объекта системы газоснабжения «Межпоселковый газопровод до  
д. Холоповицы – д. Алексеевка – д. Раболово с отводами на д. Яскелево, д. Березнево,  
д. Ознаково, д. Колодези Гатчинского района Ленинградской области»

(наименование объекта, местоположение границ которого описано (далее - объект)

### План границ объекта

Выносной лист №6



Масштаб 1:1500

Используемые условные знаки и обозначения приведены на отдельной странице в конце раздела.

Дата 28 марта 2024 г.

## ГРАФИЧЕСКОЕ ОПИСАНИЕ

местоположения границ населенных пунктов, территориальных зон,  
особо охраняемых природных территорий,  
зон с особыми условиями использования территории

Описание местоположения границ публичного сервитута в целях строительства и  
эксплуатации линейного объекта системы газоснабжения «Межпоселковый газопровод до  
д. Холоповицы – д. Алексеевка – д. Раболово с отводами на д. Яскелево, д. Березнево,  
д. Ознаково, д. Колодези Гатчинского района Ленинградской области»

(наименование объекта, местоположение границ которого описано (далее - объект)

### План границ объекта

Выносной лист №7



Масштаб 1:1500

Используемые условные знаки и обозначения приведены на отдельной странице в конце раздела.

Дата 28 марта 2024 г.



## ГРАФИЧЕСКОЕ ОПИСАНИЕ

местоположения границ населенных пунктов, территориальных зон,  
особо охраняемых природных территорий,  
зон с особыми условиями использования территории

Описание местоположения границ публичного сервитута в целях строительства и  
эксплуатации линейного объекта системы газоснабжения «Межпоселковый газопровод до  
д. Холоповицы – д. Алексеевка – д. Раболово с отводами на д. Яскелево, д. Березнево,  
д. Ознаково, д. Колодези Гатчинского района Ленинградской области»

(наименование объекта, местоположение границ которого описано (далее - объект)

### План границ объекта

Выносной лист №8



Масштаб 1:1500

Используемые условные знаки и обозначения приведены на отдельной странице в конце раздела.

Дата 28 марта 2024 г.

## ГРАФИЧЕСКОЕ ОПИСАНИЕ

местоположения границ населенных пунктов, территориальных зон,  
особо охраняемых природных территорий,  
зон с особыми условиями использования территории

Описание местоположения границ публичного сервитута в целях строительства и  
эксплуатации линейного объекта системы газоснабжения «Межпоселковый газопровод до  
д. Холоповицы – д. Алексеевка – д. Раболово с отводами на д. Яскелево, д. Березнево,  
д. Ознаково, д. Колодези Гатчинского района Ленинградской области»

(наименование объекта, местоположение границ которого описано (далее - объект)

### План границ объекта

Выносной лист №9



Масштаб 1:1500

Используемые условные знаки и обозначения приведены на отдельной странице в конце раздела.

Дата 28 марта 2024 г.

## ГРАФИЧЕСКОЕ ОПИСАНИЕ

местоположения границ населенных пунктов, территориальных зон,  
особо охраняемых природных территорий,  
зон с особыми условиями использования территории

Описание местоположения границ публичного сервитута в целях строительства и  
эксплуатации линейного объекта системы газоснабжения «Межпоселковый газопровод до  
д. Холоповицы – д. Алексеевка – д. Раболово с отводами на д. Яскелево, д. Березнево,  
д. Ознаково, д. Колодези Гатчинского района Ленинградской области»

(наименование объекта, местоположение границ которого описано (далее - объект)

### План границ объекта

Выносной лист №10



Масштаб 1:1500

Используемые условные знаки и обозначения приведены на отдельной странице в конце раздела.

Дата 28 марта 2024 г.

## ГРАФИЧЕСКОЕ ОПИСАНИЕ

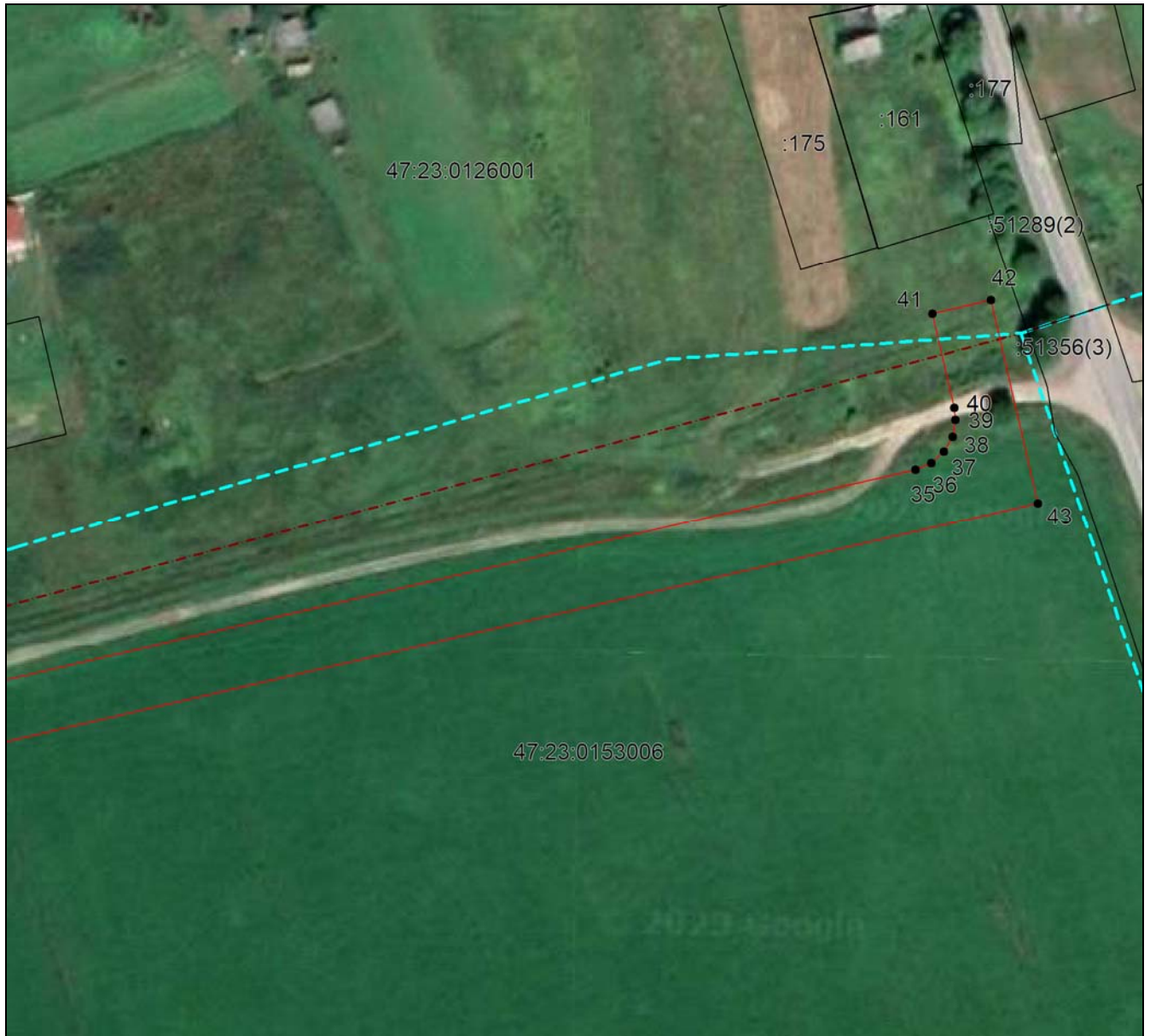
местоположения границ населенных пунктов, территориальных зон,  
особо охраняемых природных территорий,  
зон с особыми условиями использования территории

Описание местоположения границ публичного сервитута в целях строительства и  
эксплуатации линейного объекта системы газоснабжения «Межпоселковый газопровод до  
д. Холоповицы – д. Алексеевка – д. Раболово с отводами на д. Яскелево, д. Березнево,  
д. Ознаково, д. Колодези Гатчинского района Ленинградской области»

(наименование объекта, местоположение границ которого описано (далее - объект)

### План границ объекта

Выносной лист №11



Масштаб 1:1500

Используемые условные знаки и обозначения приведены на отдельной странице в конце раздела.

Дата 28 марта 2024 г.

## ГРАФИЧЕСКОЕ ОПИСАНИЕ

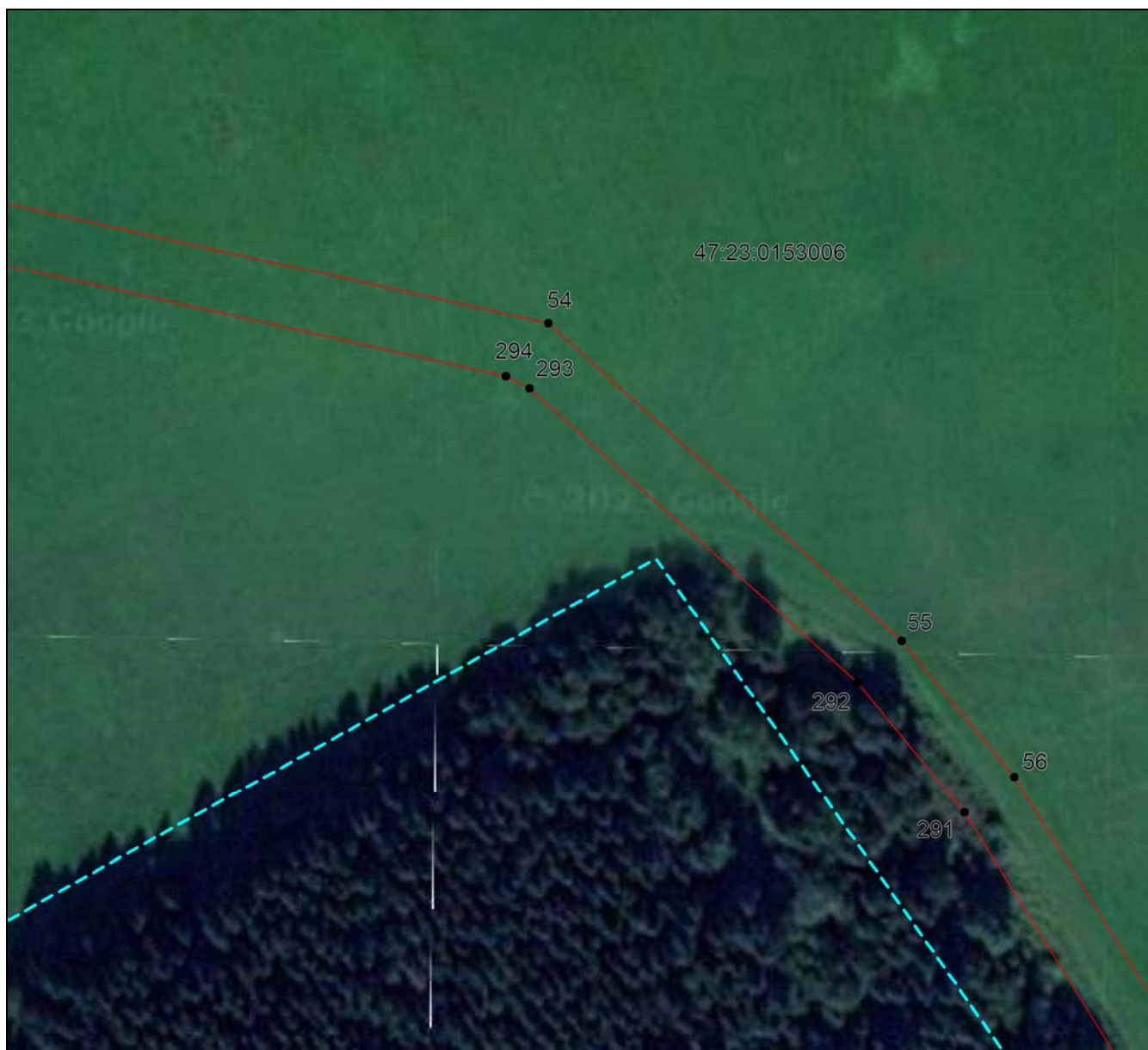
местоположения границ населенных пунктов, территориальных зон,  
особо охраняемых природных территорий,  
зон с особыми условиями использования территории

Описание местоположения границ публичного сервитута в целях строительства и  
эксплуатации линейного объекта системы газоснабжения «Межпоселковый газопровод до  
д. Холоповицы – д. Алексеевка – д. Раболово с отводами на д. Яскелево, д. Березнево,  
д. Ознаково, д. Колодези Гатчинского района Ленинградской области»

(наименование объекта, местоположение границ которого описано (далее - объект)

### План границ объекта

Выносной лист №12



Масштаб 1:1500

Используемые условные знаки и обозначения приведены на отдельной странице в конце раздела.

Дата 28 марта 2024 г.

## ГРАФИЧЕСКОЕ ОПИСАНИЕ

местоположения границ населенных пунктов, территориальных зон,  
особо охраняемых природных территорий,  
зон с особыми условиями использования территории

Описание местоположения границ публичного сервитута в целях строительства и  
эксплуатации линейного объекта системы газоснабжения «Межпоселковый газопровод до  
д. Холоповицы – д. Алексеевка – д. Раболово с отводами на д. Яскелево, д. Березнево,  
д. Ознаково, д. Колодези Гатчинского района Ленинградской области»

(наименование объекта, местоположение границ которого описано (далее - объект)

### План границ объекта

Выносной лист №13



Масштаб 1:1500

Используемые условные знаки и обозначения приведены на отдельной странице в конце раздела.

Дата 28 марта 2024 г.

## ГРАФИЧЕСКОЕ ОПИСАНИЕ

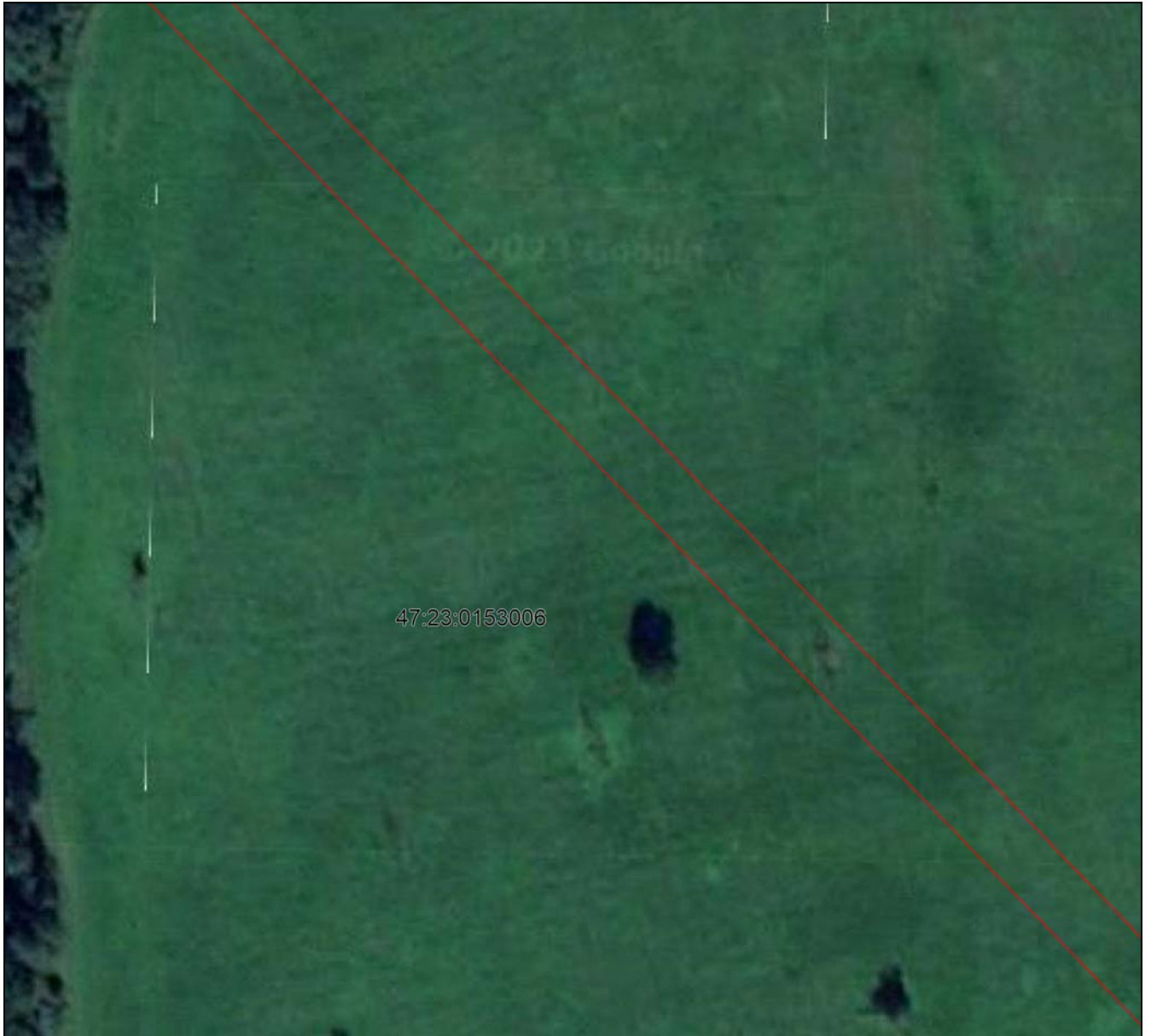
местоположения границ населенных пунктов, территориальных зон,  
особо охраняемых природных территорий,  
зон с особыми условиями использования территории

Описание местоположения границ публичного сервитута в целях строительства и  
эксплуатации линейного объекта системы газоснабжения «Межпоселковый газопровод до  
д. Холоповицы – д. Алексеевка – д. Раболово с отводами на д. Яскелево, д. Березнево,  
д. Ознаково, д. Колодези Гатчинского района Ленинградской области»

(наименование объекта, местоположение границ которого описано (далее - объект)

### План границ объекта

Выносной лист №14



Масштаб 1:1500

Используемые условные знаки и обозначения приведены на отдельной странице в конце раздела.

Дата 28 марта 2024 г.

## ГРАФИЧЕСКОЕ ОПИСАНИЕ

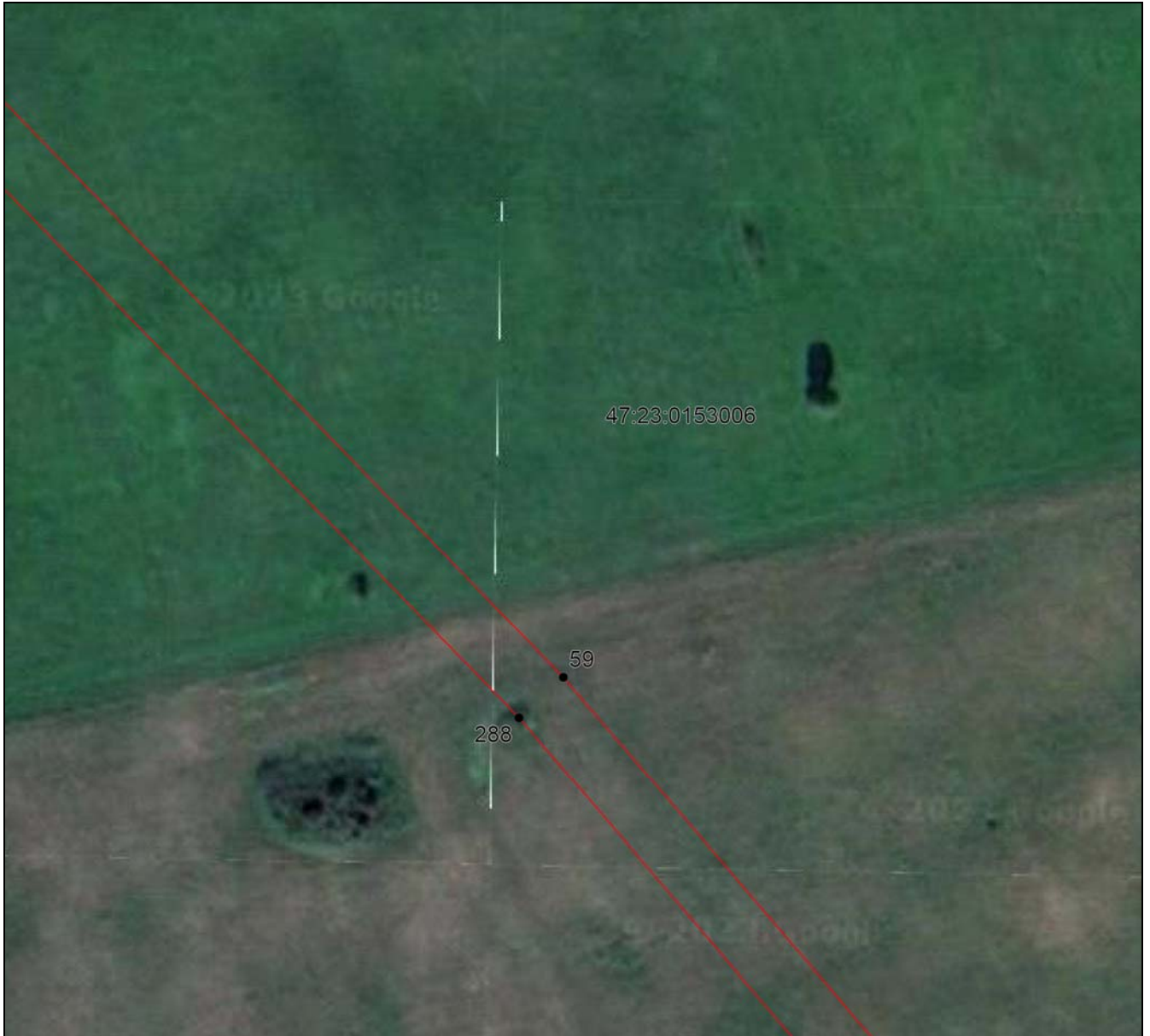
местоположения границ населенных пунктов, территориальных зон,  
особо охраняемых природных территорий,  
зон с особыми условиями использования территории

Описание местоположения границ публичного сервитута в целях строительства и  
эксплуатации линейного объекта системы газоснабжения «Межпоселковый газопровод до  
д. Холоповицы – д. Алексеевка – д. Раболово с отводами на д. Яскелево, д. Березнево,  
д. Ознаково, д. Колодези Гатчинского района Ленинградской области»

(наименование объекта, местоположение границ которого описано (далее - объект)

### План границ объекта

Выносной лист №15



Масштаб 1:1500

Используемые условные знаки и обозначения приведены на отдельной странице в конце раздела.

Дата 28 марта 2024 г.



## ГРАФИЧЕСКОЕ ОПИСАНИЕ

местоположения границ населенных пунктов, территориальных зон,  
особо охраняемых природных территорий,  
зон с особыми условиями использования территории

Описание местоположения границ публичного сервитута в целях строительства и  
эксплуатации линейного объекта системы газоснабжения «Межпоселковый газопровод до  
д. Холоповицы – д. Алексеевка – д. Раболово с отводами на д. Яскелево, д. Березнево,  
д. Ознаково, д. Колодези Гатчинского района Ленинградской области»

(наименование объекта, местоположение границ которого описано (далее - объект)

### План границ объекта

Выносной лист №16



Масштаб 1:1500

Используемые условные знаки и обозначения приведены на отдельной странице в конце раздела.

Дата 28 марта 2024 г.

## ГРАФИЧЕСКОЕ ОПИСАНИЕ

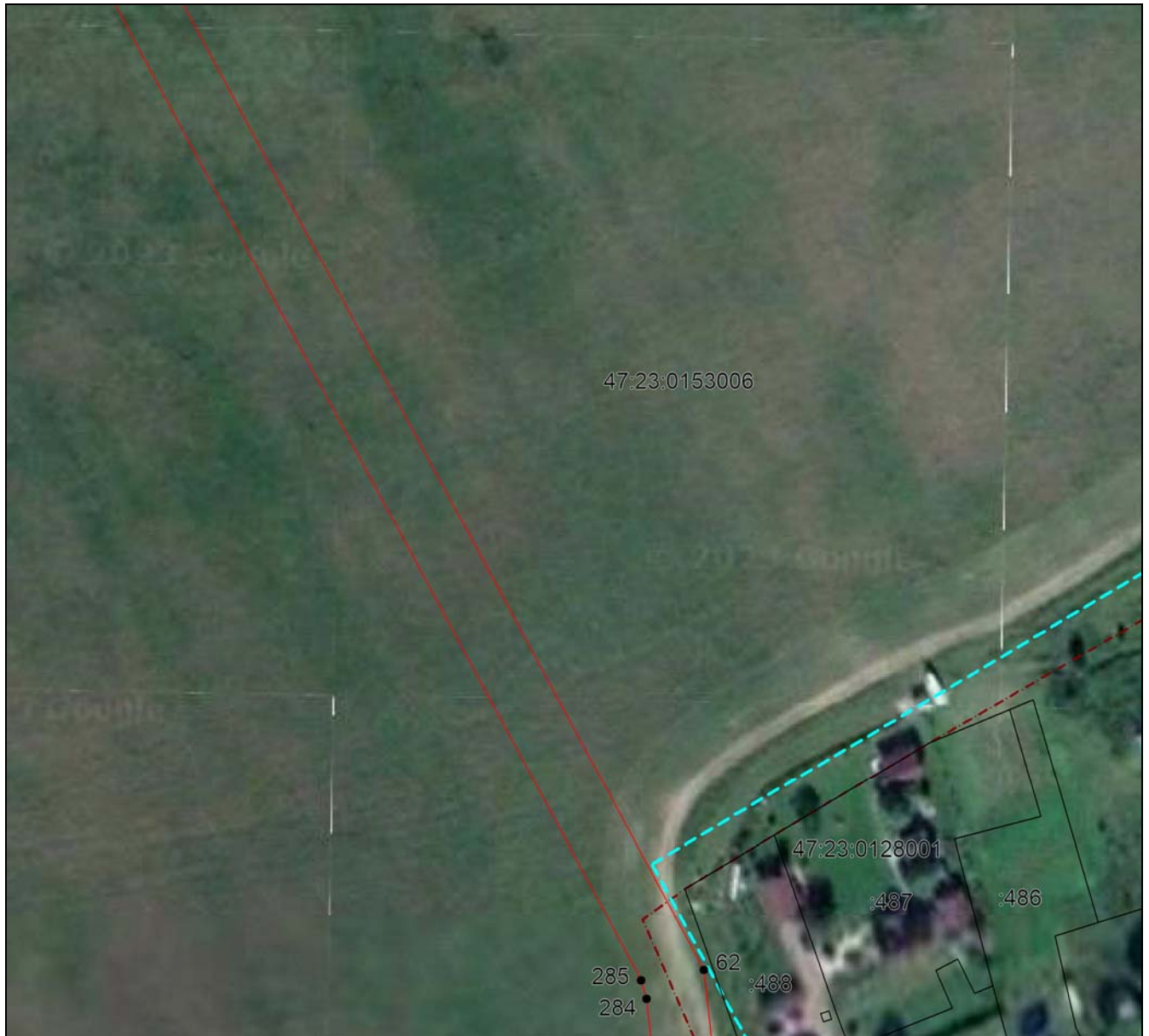
местоположения границ населенных пунктов, территориальных зон,  
особо охраняемых природных территорий,  
зон с особыми условиями использования территории

Описание местоположения границ публичного сервитута в целях строительства и  
эксплуатации линейного объекта системы газоснабжения «Межпоселковый газопровод до  
д. Холоповицы – д. Алексеевка – д. Раболово с отводами на д. Яскелево, д. Березнево,  
д. Ознаково, д. Колодези Гатчинского района Ленинградской области»

(наименование объекта, местоположение границ которого описано (далее - объект)

### План границ объекта

Выносной лист №17



Масштаб 1:1500

Используемые условные знаки и обозначения приведены на отдельной странице в конце раздела.

Дата 28 марта 2024 г.

## ГРАФИЧЕСКОЕ ОПИСАНИЕ

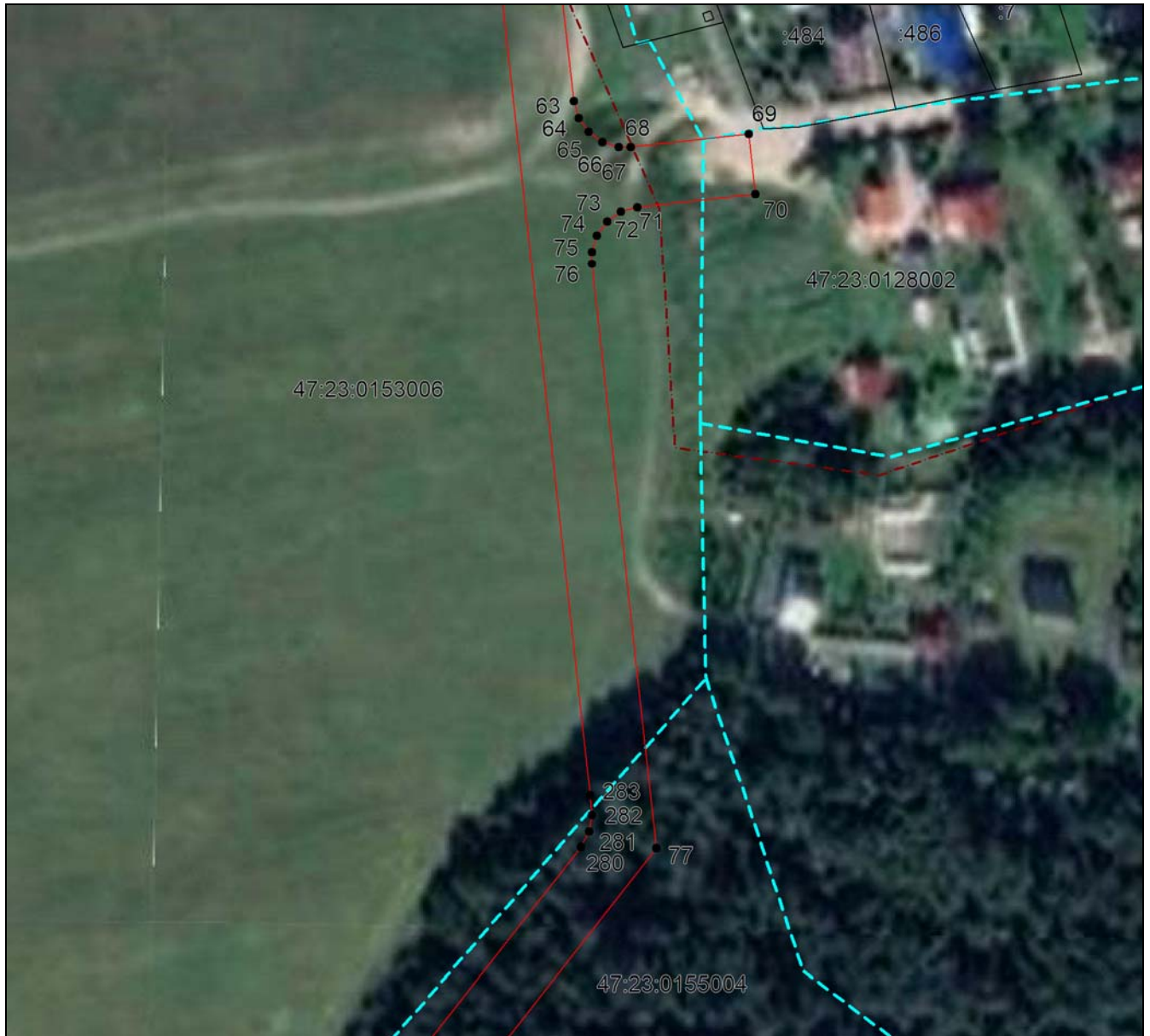
местоположения границ населенных пунктов, территориальных зон,  
особо охраняемых природных территорий,  
зон с особыми условиями использования территории

Описание местоположения границ публичного сервитута в целях строительства и  
эксплуатации линейного объекта системы газоснабжения «Межпоселковый газопровод до  
д. Холоповицы – д. Алексеевка – д. Раболово с отводами на д. Яскелево, д. Березнево,  
д. Ознаково, д. Колодези Гатчинского района Ленинградской области»

(наименование объекта, местоположение границ которого описано (далее - объект)

### План границ объекта

Выносной лист №18



Масштаб 1:1500

Используемые условные знаки и обозначения приведены на отдельной странице в конце раздела.

Дата 28 марта 2024 г.

## ГРАФИЧЕСКОЕ ОПИСАНИЕ

местоположения границ населенных пунктов, территориальных зон,  
особо охраняемых природных территорий,  
зон с особыми условиями использования территории

Описание местоположения границ публичного сервитута в целях строительства и  
эксплуатации линейного объекта системы газоснабжения «Межпоселковый газопровод до  
д. Холоповицы – д. Алексеевка – д. Раболово с отводами на д. Яскелево, д. Березнево,  
д. Ознаково, д. Колодези Гатчинского района Ленинградской области»

(наименование объекта, местоположение границ которого описано (далее - объект)

### План границ объекта

Выносной лист №19



Масштаб 1:1500

Используемые условные знаки и обозначения приведены на отдельной странице в конце раздела.

Дата 28 марта 2024 г.

## ГРАФИЧЕСКОЕ ОПИСАНИЕ

местоположения границ населенных пунктов, территориальных зон,  
особо охраняемых природных территорий,  
зон с особыми условиями использования территории

Описание местоположения границ публичного сервитута в целях строительства и  
эксплуатации линейного объекта системы газоснабжения «Межпоселковый газопровод до  
д. Холоповицы – д. Алексеевка – д. Раболово с отводами на д. Яскелево, д. Березнево,  
д. Ознаково, д. Колодези Гатчинского района Ленинградской области»

(наименование объекта, местоположение границ которого описано (далее - объект)

### План границ объекта

Выносной лист №20



Масштаб 1:1500

Используемые условные знаки и обозначения приведены на отдельной странице в конце раздела.

Дата 28 марта 2024 г.

## ГРАФИЧЕСКОЕ ОПИСАНИЕ

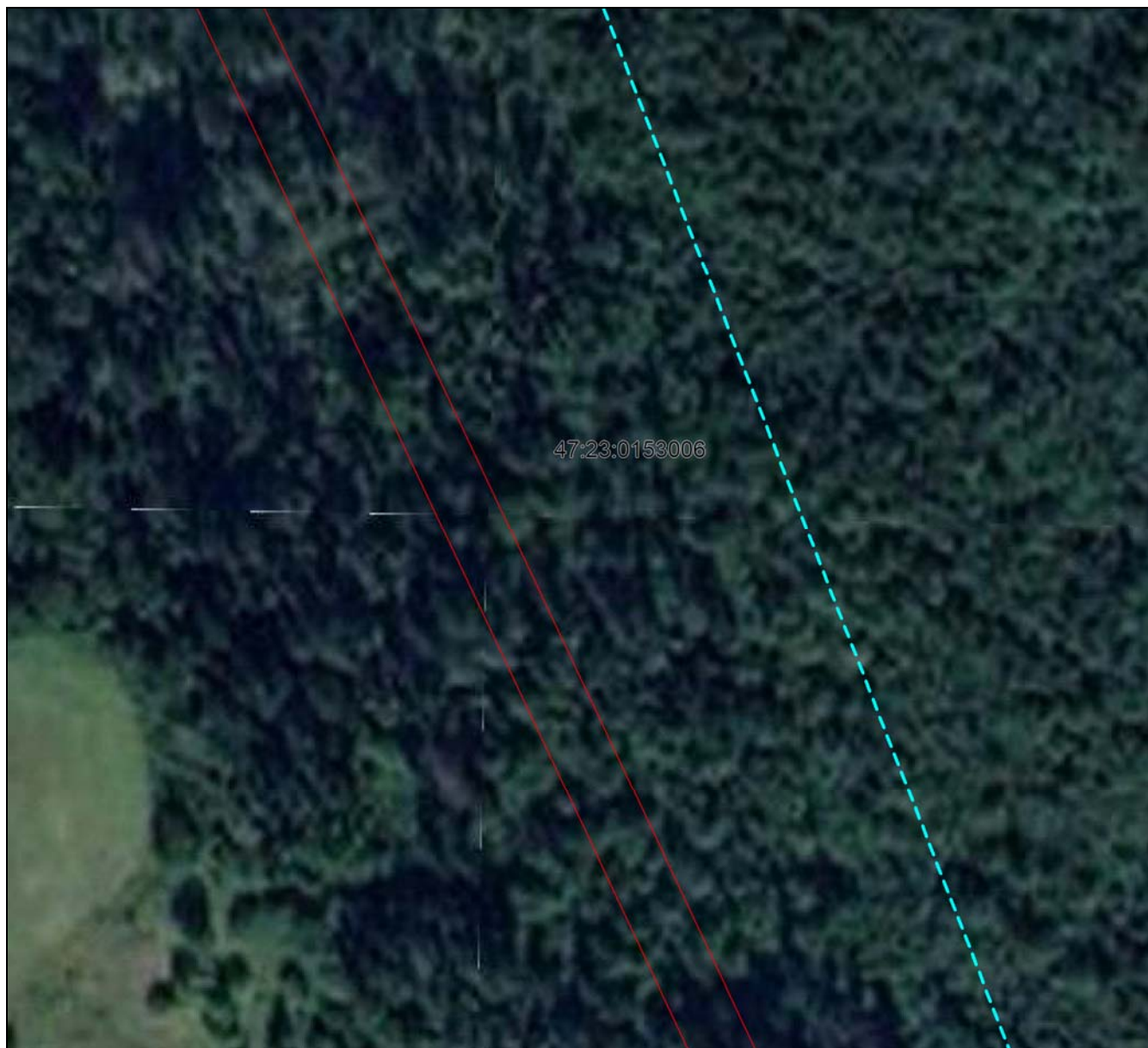
местоположения границ населенных пунктов, территориальных зон,  
особо охраняемых природных территорий,  
зон с особыми условиями использования территории

Описание местоположения границ публичного сервитута в целях строительства и  
эксплуатации линейного объекта системы газоснабжения «Межпоселковый газопровод до  
д. Холоповицы – д. Алексеевка – д. Раболово с отводами на д. Яскелево, д. Березнево,  
д. Ознаково, д. Колодези Гатчинского района Ленинградской области»

(наименование объекта, местоположение границ которого описано (далее - объект)

### План границ объекта

Выносной лист №21



Масштаб 1:1500

Используемые условные знаки и обозначения приведены на отдельной странице в конце раздела.

Дата 28 марта 2024 г.

## ГРАФИЧЕСКОЕ ОПИСАНИЕ

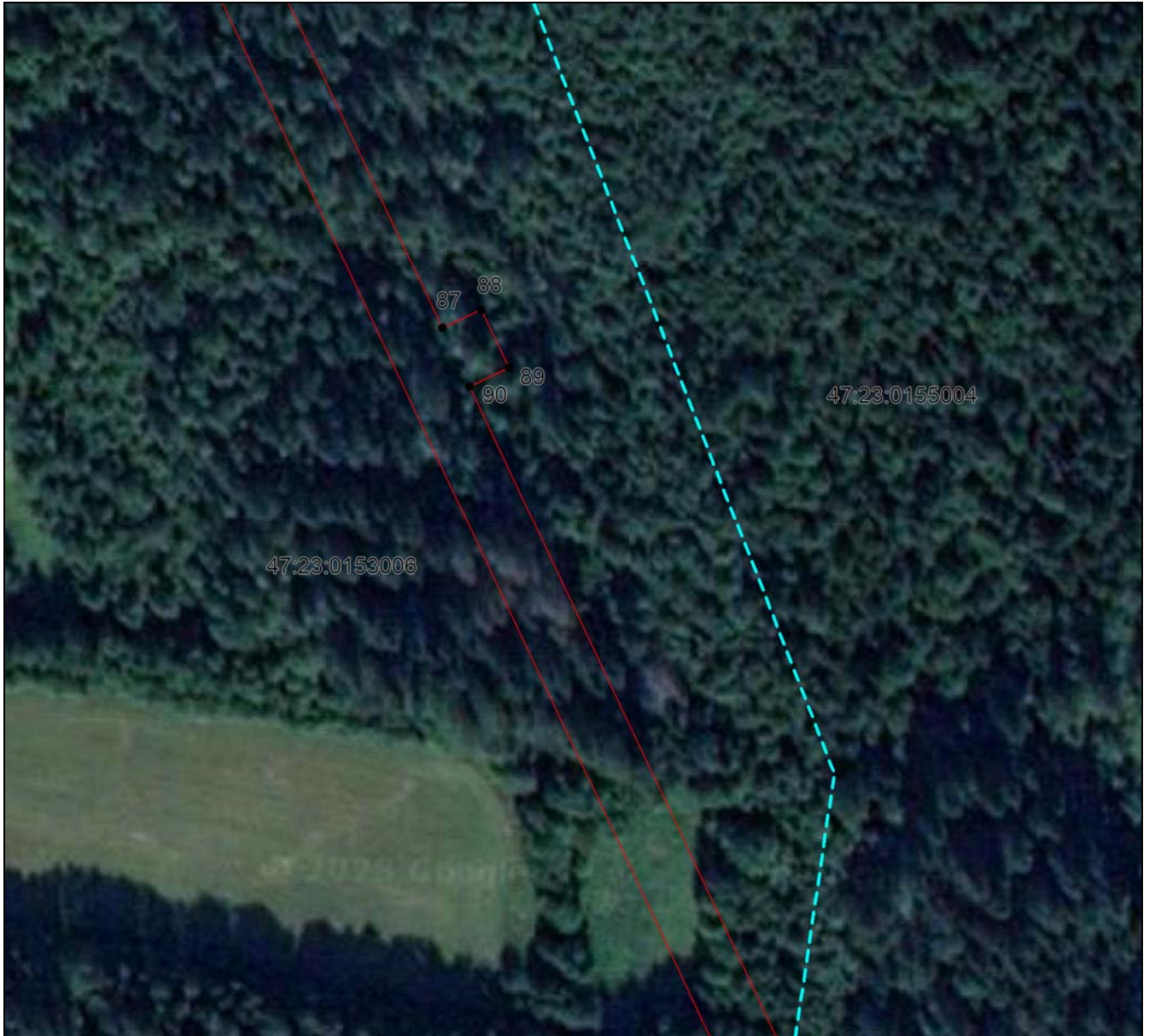
местоположения границ населенных пунктов, территориальных зон,  
особо охраняемых природных территорий,  
зон с особыми условиями использования территории

Описание местоположения границ публичного сервитута в целях строительства и  
эксплуатации линейного объекта системы газоснабжения «Межпоселковый газопровод до  
д. Холоповицы – д. Алексеевка – д. Раболово с отводами на д. Яскелево, д. Березнево,  
д. Ознаково, д. Колодези Гатчинского района Ленинградской области»

(наименование объекта, местоположение границ которого описано (далее - объект)

### План границ объекта

Выносной лист №22



Масштаб 1:1500

Используемые условные знаки и обозначения приведены на отдельной странице в конце раздела.

Дата 28 марта 2024 г.

## ГРАФИЧЕСКОЕ ОПИСАНИЕ

местоположения границ населенных пунктов, территориальных зон,  
особо охраняемых природных территорий,  
зон с особыми условиями использования территории

Описание местоположения границ публичного сервитута в целях строительства и  
эксплуатации линейного объекта системы газоснабжения «Межпоселковый газопровод до  
д. Холоповицы – д. Алексеевка – д. Раболово с отводами на д. Яскелево, д. Березнево,  
д. Ознаково, д. Колодези Гатчинского района Ленинградской области»

(наименование объекта, местоположение границ которого описано (далее - объект)

### План границ объекта

Выносной лист №23



Масштаб 1:1500

Используемые условные знаки и обозначения приведены на отдельной странице в конце раздела.

Дата 28 марта 2024 г.



## ГРАФИЧЕСКОЕ ОПИСАНИЕ

местоположения границ населенных пунктов, территориальных зон,  
особо охраняемых природных территорий,  
зон с особыми условиями использования территории

Описание местоположения границ публичного сервитута в целях строительства и  
эксплуатации линейного объекта системы газоснабжения «Межпоселковый газопровод до  
д. Холоповицы – д. Алексеевка – д. Раболово с отводами на д. Яскелево, д. Березнево,  
д. Ознаково, д. Колодези Гатчинского района Ленинградской области»

(наименование объекта, местоположение границ которого описано (далее - объект)

### План границ объекта

Выносной лист №24



Масштаб 1:1500

Используемые условные знаки и обозначения приведены на отдельной странице в конце раздела.

Дата 28 марта 2024 г.

## ГРАФИЧЕСКОЕ ОПИСАНИЕ

местоположения границ населенных пунктов, территориальных зон,  
особо охраняемых природных территорий,  
зон с особыми условиями использования территории

Описание местоположения границ публичного сервитута в целях строительства и  
эксплуатации линейного объекта системы газоснабжения «Межпоселковый газопровод до  
д. Холоповицы – д. Алексеевка – д. Раболово с отводами на д. Яскелево, д. Березнево,  
д. Ознаково, д. Колодези Гатчинского района Ленинградской области»

(наименование объекта, местоположение границ которого описано (далее - объект)

### План границ объекта

Выносной лист №25



Масштаб 1:1500

Используемые условные знаки и обозначения приведены на отдельной странице в конце раздела.

Дата 28 марта 2024 г.

## ГРАФИЧЕСКОЕ ОПИСАНИЕ

местоположения границ населенных пунктов, территориальных зон,  
особо охраняемых природных территорий,  
зон с особыми условиями использования территории

Описание местоположения границ публичного сервитута в целях строительства и  
эксплуатации линейного объекта системы газоснабжения «Межпоселковый газопровод до  
д. Холоповицы – д. Алексеевка – д. Раболово с отводами на д. Яскелево, д. Березнево,  
д. Ознаково, д. Колодези Гатчинского района Ленинградской области»

(наименование объекта, местоположение границ которого описано (далее - объект)

### План границ объекта

Выносной лист №26



Масштаб 1:1500

Используемые условные знаки и обозначения приведены на отдельной странице в конце раздела.

Дата 28 марта 2024 г.

## ГРАФИЧЕСКОЕ ОПИСАНИЕ

местоположения границ населенных пунктов, территориальных зон,  
особо охраняемых природных территорий,  
зон с особыми условиями использования территории

Описание местоположения границ публичного сервитута в целях строительства и  
эксплуатации линейного объекта системы газоснабжения «Межпоселковый газопровод до  
д. Холоповицы – д. Алексеевка – д. Раболово с отводами на д. Яскелево, д. Березнево,  
д. Ознаково, д. Колодези Гатчинского района Ленинградской области»

(наименование объекта, местоположение границ которого описано (далее - объект)

### План границ объекта

Выносной лист №27



Масштаб 1:1500

Используемые условные знаки и обозначения приведены на отдельной странице в конце раздела.

Дата 28 марта 2024 г.

## ГРАФИЧЕСКОЕ ОПИСАНИЕ

местоположения границ населенных пунктов, территориальных зон,  
особо охраняемых природных территорий,  
зон с особыми условиями использования территории

Описание местоположения границ публичного сервитута в целях строительства и  
эксплуатации линейного объекта системы газоснабжения «Межпоселковый газопровод до  
д. Холоповицы – д. Алексеевка – д. Раболово с отводами на д. Яскелево, д. Березнево,  
д. Ознаково, д. Колодези Гатчинского района Ленинградской области»

(наименование объекта, местоположение границ которого описано (далее - объект)

### План границ объекта

Выносной лист №28



Масштаб 1:1500

Используемые условные знаки и обозначения приведены на отдельной странице в конце раздела.

Дата 28 марта 2024 г.

## ГРАФИЧЕСКОЕ ОПИСАНИЕ

местоположения границ населенных пунктов, территориальных зон,  
особо охраняемых природных территорий,  
зон с особыми условиями использования территории

Описание местоположения границ публичного сервитута в целях строительства и  
эксплуатации линейного объекта системы газоснабжения «Межпоселковый газопровод до  
д. Холоповицы – д. Алексеевка – д. Раболово с отводами на д. Яскелево, д. Березнево,  
д. Ознаково, д. Колодези Гатчинского района Ленинградской области»

(наименование объекта, местоположение границ которого описано (далее - объект)

### План границ объекта

Выносной лист №29



Масштаб 1:1500

Используемые условные знаки и обозначения приведены на отдельной странице в конце раздела.

Дата 28 марта 2024 г.

## ГРАФИЧЕСКОЕ ОПИСАНИЕ

местоположения границ населенных пунктов, территориальных зон,  
особо охраняемых природных территорий,  
зон с особыми условиями использования территории

Описание местоположения границ публичного сервитута в целях строительства и  
эксплуатации линейного объекта системы газоснабжения «Межпоселковый газопровод до  
д. Холоповицы – д. Алексеевка – д. Раболово с отводами на д. Яскелево, д. Березнево,  
д. Ознаково, д. Колодези Гатчинского района Ленинградской области»

(наименование объекта, местоположение границ которого описано (далее - объект)

### План границ объекта

Выносной лист №30



Масштаб 1:1500

Используемые условные знаки и обозначения приведены на отдельной странице в конце раздела.

Дата 28 марта 2024 г.

## ГРАФИЧЕСКОЕ ОПИСАНИЕ

местоположения границ населенных пунктов, территориальных зон,  
особо охраняемых природных территорий,  
зон с особыми условиями использования территории

Описание местоположения границ публичного сервитута в целях строительства и  
эксплуатации линейного объекта системы газоснабжения «Межпоселковый газопровод до  
д. Холоповицы – д. Алексеевка – д. Раболово с отводами на д. Яскелево, д. Березнево,  
д. Ознаково, д. Колодези Гатчинского района Ленинградской области»

(наименование объекта, местоположение границ которого описано (далее - объект)

### План границ объекта

Выносной лист №31



Масштаб 1:1500

Используемые условные знаки и обозначения приведены на отдельной странице в конце раздела.

Дата 28 марта 2024 г.



## ГРАФИЧЕСКОЕ ОПИСАНИЕ

местоположения границ населенных пунктов, территориальных зон,  
особо охраняемых природных территорий,  
зон с особыми условиями использования территории

Описание местоположения границ публичного сервитута в целях строительства и  
эксплуатации линейного объекта системы газоснабжения «Межпоселковый газопровод до  
д. Холоповицы – д. Алексеевка – д. Раболово с отводами на д. Яскелево, д. Березнево,  
д. Ознаково, д. Колодези Гатчинского района Ленинградской области»

(наименование объекта, местоположение границ которого описано (далее - объект)

### План границ объекта

Выносной лист №32



Масштаб 1:1500

Используемые условные знаки и обозначения приведены на отдельной странице в конце раздела.

Дата 28 марта 2024 г.

## ГРАФИЧЕСКОЕ ОПИСАНИЕ

местоположения границ населенных пунктов, территориальных зон,  
особо охраняемых природных территорий,  
зон с особыми условиями использования территории

Описание местоположения границ публичного сервитута в целях строительства и  
эксплуатации линейного объекта системы газоснабжения «Межпоселковый газопровод до  
д. Холоповицы – д. Алексеевка – д. Раболово с отводами на д. Яскелево, д. Березнево,  
д. Ознаково, д. Колодези Гатчинского района Ленинградской области»

(наименование объекта, местоположение границ которого описано (далее - объект)

### План границ объекта

Выносной лист №33



Масштаб 1:1500

Используемые условные знаки и обозначения приведены на отдельной странице в конце раздела.

Дата 28 марта 2024 г.

## ГРАФИЧЕСКОЕ ОПИСАНИЕ

местоположения границ населенных пунктов, территориальных зон,  
особо охраняемых природных территорий,  
зон с особыми условиями использования территории

Описание местоположения границ публичного сервитута в целях строительства и  
эксплуатации линейного объекта системы газоснабжения «Межпоселковый газопровод до  
д. Холоповицы – д. Алексеевка – д. Раболово с отводами на д. Яскелево, д. Березнево,  
д. Ознаково, д. Колодези Гатчинского района Ленинградской области»

(наименование объекта, местоположение границ которого описано (далее - объект)

### План границ объекта

Выносной лист №34



Масштаб 1:1500

Используемые условные знаки и обозначения приведены на отдельной странице в конце раздела.

Дата 28 марта 2024 г.

## ГРАФИЧЕСКОЕ ОПИСАНИЕ

местоположения границ населенных пунктов, территориальных зон,  
особо охраняемых природных территорий,  
зон с особыми условиями использования территории

Описание местоположения границ публичного сервитута в целях строительства и  
эксплуатации линейного объекта системы газоснабжения «Межпоселковый газопровод до  
д. Холоповицы – д. Алексеевка – д. Раболово с отводами на д. Яскелево, д. Березнево,  
д. Ознаково, д. Колодези Гатчинского района Ленинградской области»

(наименование объекта, местоположение границ которого описано (далее - объект)

### План границ объекта

Выносной лист №35



Масштаб 1:1500

Используемые условные знаки и обозначения приведены на отдельной странице в конце раздела.

Дата 28 марта 2024 г.

## ГРАФИЧЕСКОЕ ОПИСАНИЕ

местоположения границ населенных пунктов, территориальных зон,  
особо охраняемых природных территорий,  
зон с особыми условиями использования территории

Описание местоположения границ публичного сервитута в целях строительства и  
эксплуатации линейного объекта системы газоснабжения «Межпоселковый газопровод до  
д. Холоповицы – д. Алексеевка – д. Раболово с отводами на д. Яскелево, д. Березнево,  
д. Ознаково, д. Колодези Гатчинского района Ленинградской области»

(наименование объекта, местоположение границ которого описано (далее - объект)

### План границ объекта

Выносной лист №36



Масштаб 1:1500

Используемые условные знаки и обозначения приведены на отдельной странице в конце раздела.

Дата 28 марта 2024 г.

**ГРАФИЧЕСКОЕ ОПИСАНИЕ**  
местоположения границ населенных пунктов, территориальных зон,  
особо охраняемых природных территорий,  
зон с особыми условиями использования территории

Описание местоположения границ публичного сервитута в целях строительства и  
эксплуатации линейного объекта системы газоснабжения «Межпоселковый газопровод до  
д. Холоповицы – д. Алексеевка – д. Раболово с отводами на д. Яскелево, д. Березнево,  
д. Ознаково, д. Колодези Гатчинского района Ленинградской области»

(наименование объекта, местоположение границ которого описано (далее - объект)

**План границ объекта**

Выносной лист №37



**Масштаб 1:1500**

Используемые условные знаки и обозначения приведены на отдельной странице в конце раздела.

Дата 28 марта 2024 г.

## ГРАФИЧЕСКОЕ ОПИСАНИЕ

местоположения границ населенных пунктов, территориальных зон,  
особо охраняемых природных территорий,  
зон с особыми условиями использования территории

Описание местоположения границ публичного сервитута в целях строительства и  
эксплуатации линейного объекта системы газоснабжения «Межпоселковый газопровод до  
д. Холоповицы – д. Алексеевка – д. Раболово с отводами на д. Яскелево, д. Березнево,  
д. Ознаково, д. Колодези Гатчинского района Ленинградской области»

(наименование объекта, местоположение границ которого описано (далее - объект)

### План границ объекта

Выносной лист №38



Масштаб 1:1500

Используемые условные знаки и обозначения приведены на отдельной странице в конце раздела.

Дата 28 марта 2024 г.

**ГРАФИЧЕСКОЕ ОПИСАНИЕ**  
местоположения границ населенных пунктов, территориальных зон,  
особо охраняемых природных территорий,  
зон с особыми условиями использования территории

Описание местоположения границ публичного сервитута в целях строительства и  
эксплуатации линейного объекта системы газоснабжения «Межпоселковый газопровод до  
д. Холоповицы – д. Алексеевка – д. Раболово с отводами на д. Яскелево, д. Березнево,  
д. Ознаково, д. Колодези Гатчинского района Ленинградской области»

(наименование объекта, местоположение границ которого описано (далее - объект)

**План границ объекта**

Выносной лист №39



**Масштаб 1:1500**

Используемые условные знаки и обозначения приведены на отдельной странице в конце раздела.

Дата 28 марта 2024 г.



## ГРАФИЧЕСКОЕ ОПИСАНИЕ

местоположения границ населенных пунктов, территориальных зон,  
особо охраняемых природных территорий,  
зон с особыми условиями использования территории

Описание местоположения границ публичного сервитута в целях строительства и  
эксплуатации линейного объекта системы газоснабжения «Межпоселковый газопровод до  
д. Холоповицы – д. Алексеевка – д. Раболово с отводами на д. Яскелево, д. Березнево,  
д. Ознаково, д. Колодези Гатчинского района Ленинградской области»

(наименование объекта, местоположение границ которого описано (далее - объект)

### План границ объекта

Выносной лист №40



Масштаб 1:1500

Используемые условные знаки и обозначения приведены на отдельной странице в конце раздела.

Дата 28 марта 2024 г.

**ГРАФИЧЕСКОЕ ОПИСАНИЕ**  
местоположения границ населенных пунктов, территориальных зон,  
особо охраняемых природных территорий,  
зон с особыми условиями использования территории

Описание местоположения границ публичного сервитута в целях строительства и  
эксплуатации линейного объекта системы газоснабжения «Межпоселковый газопровод до  
д. Холоповицы – д. Алексеевка – д. Раболово с отводами на д. Яскелево, д. Березнево,  
д. Ознаково, д. Колодези Гатчинского района Ленинградской области»

(наименование объекта, местоположение границ которого описано (далее - объект))

**План границ объекта**

Выносной лист №41



**Масштаб 1:1500**

Используемые условные знаки и обозначения приведены на отдельной странице в конце раздела.

Дата 28 марта 2024 г.

**ГРАФИЧЕСКОЕ ОПИСАНИЕ**  
местоположения границ населенных пунктов, территориальных зон,  
особо охраняемых природных территорий,  
зон с особыми условиями использования территории

Описание местоположения границ публичного сервитута в целях строительства и  
эксплуатации линейного объекта системы газоснабжения «Межпоселковый газопровод до  
д. Холоповицы – д. Алексеевка – д. Раболово с отводами на д. Яскелево, д. Березнево,  
д. Ознаково, д. Колодези Гатчинского района Ленинградской области»

(наименование объекта, местоположение границ которого описано (далее - объект)

**План границ объекта**

Выносной лист №42



**Масштаб 1:1500**

Используемые условные знаки и обозначения приведены на отдельной странице в конце раздела.

Дата 28 марта 2024 г.

## ГРАФИЧЕСКОЕ ОПИСАНИЕ






местоположения границ населенных пунктов, территориальных зон,  
особо охраняемых природных территорий,  
зон с особыми условиями использования территории

Описание местоположения границ публичного сервитута в целях строительства и  
эксплуатации линейного объекта системы газоснабжения «Межпоселковый газопровод до  
д. Холоповицы – д. Алексеевка – д. Раболово с отводами на д. Яскелево, д. Березнево,  
д. Ознаково, д. Колодези Гатчинского района Ленинградской области»

(наименование объекта, местоположение границ которого описано (далее - объект)

### План границ объекта

#### Используемые условные знаки и обозначения:

-  – граница публичного сервитута в целях строительства и эксплуатации линейного объекта системы газоснабжения «Межпоселковый газопровод до д. Холоповицы – д. Алексеевка – д. Раболово с отводами на д. Яскелево, д. Березнево, д. Ознаково, д. Колодези Гатчинского района Ленинградской области»,
-  – установленная граница муниципального образования,
-  – установленная граница населенного пункта,
-  – граница земельного участка,
-  1 – характерная точка объекта.