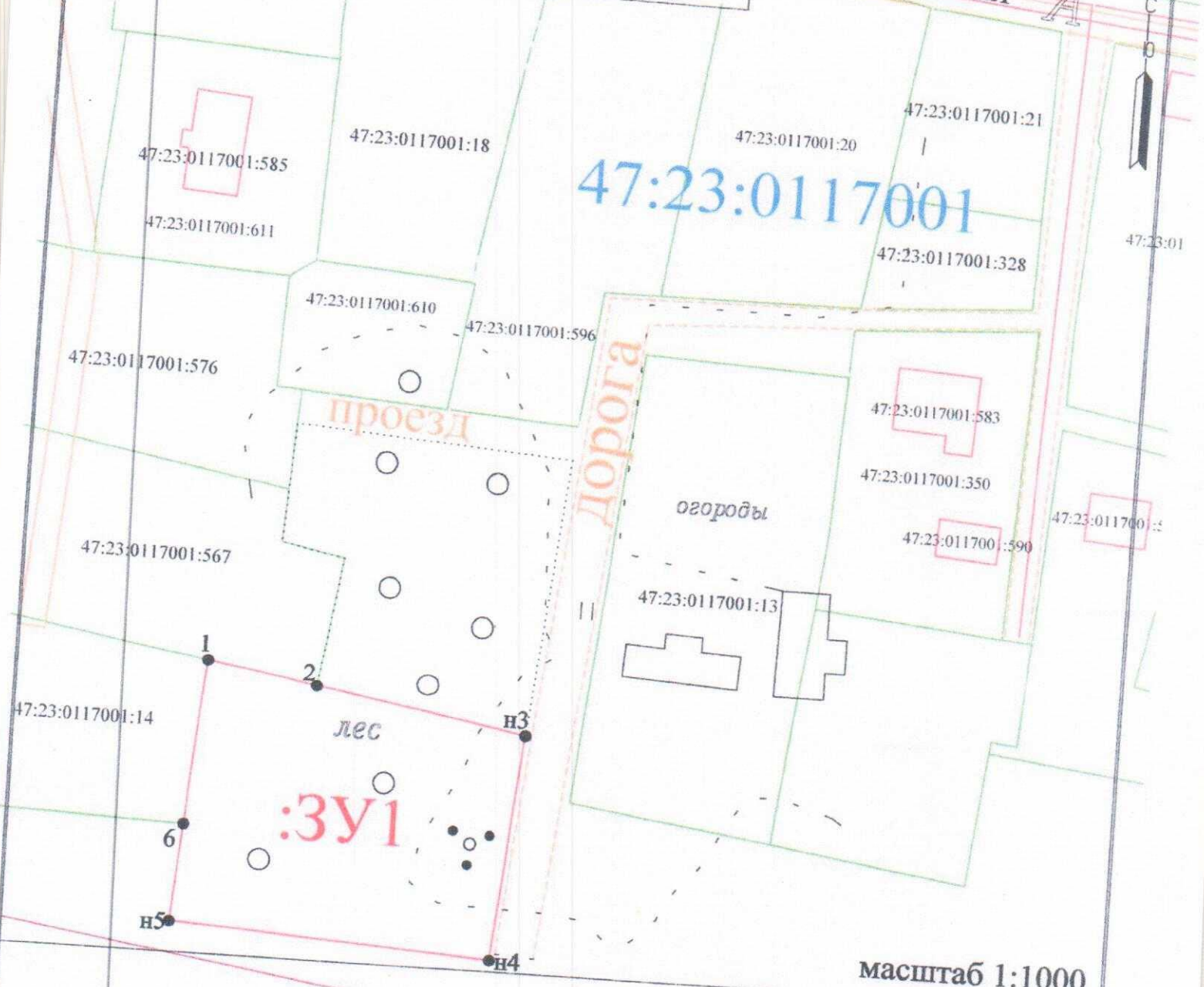


**Схема расположения земельного участка или земельных участков на кадастровом плане территории**

**ПРИЛОЖЕНИЕ**  
к постановлению администрации  
МО «Гатчинский муниципальный район»  
Ленинградской области  
г. №

Условный номер земельного участка 47:23:0117001:3У1  
Площадь земельного участка 2500 кв.м

Обозначение характерных точек границы	Координаты, м Система координат МСК47(2)	
	X	Y
1	2	3
1	393863.60	2184761.01
2	393860.21	2184780.42
н3	393853.78	2184817.72
н4	393813.36	2184813.77
н5	393816.81	2184756.98
6	393834.21	2184758.48
1	393863.60	2184761.01



- Условные обозначения:**
- 47:23:0117001 - кадастровый квартал
  - граница образуемого земельного участка
  - :3У1 - обозначение земельного участка S=2500 кв.м
  - 1 • - характерная точка границы земельного участка

Утверждена

2

Постановлением администрации

МО «Гатчинский муниципальный район» Ленинградской области

(наименование документа об утверждении, включая наименования органов государственной власти или органов местного самоуправления, принявших решение об утверждении схемы или подписавших соглашение о перераспределении земельных участков)

от \_\_\_\_\_ № \_\_\_\_\_

Схема расположения земельного участка или земельных участков на кадастровом плане территории

Условный номер земельного участка		47:23:0117001:3У1	
Площадь земельного участка		2500 кв.м	
Обозначение характерных точек границы	Координаты, м		
	Система координат МСК47(2)		
	X	Y	
1	2	3	
1	393863.60	2184761.01	
2	393860.21	2184780.42	
н3	393853.78	2184817.72	
н4	393813.36	2184813.77	
н5	393816.81	2184756.98	
6	393834.21	2184758.48	
1	393863.60	2184761.01	