



Общество с ограниченной ответственностью «Проектно-конструкторский центр»

ИНН 7839128597 КПП 783901001 ОГРН 1207800077352

190121, Санкт-Петербург, ул. Садовая, д.88, литер А, пом 1-Н, офис 5. Телефон/факс: +7(812)564-64-75, E-mail: info@pdc.spb.ru

Обоснование необходимости установления публичного сервитута.

В соответствии с п. 2 ст. 39.41 Земельного кодекса Российской Федерации в данном обосновании не приводятся реквизиты решения об утверждении проекта планировки территории ввиду того, что на основании Постановления Правительства Российской Федерации от 12 ноября 2020 г. № 1816 для размещения данного объекта подготовка документации по планировке территории не требуется.

Трасса газопровода выполнена в соответствии с Генеральной схемой газоснабжения и газификации Ленинградской области в рамках Программы развития газоснабжения и газификации Ленинградской области на период 2021-2025 годы. Трасса газопровода согласована с Администрацией муниципального образования Гатчинский район Ленинградской области.

Расчеты и доводы, касающиеся наиболее целесообразного способа установления публичного сервитута, в том числе с учетом необходимости обеспечения безопасной эксплуатации инженерного сооружения

Трасса газопровода расположена в Гатчинском районе Ленинградской области.

Проектируемый газопровод предназначен для транспортировки природного газа для комплексного использования всеми категориями потребителей д. Эду и д. Ижора Гатчинского района.

Источником газоснабжения является ГРС «Войсковицы» (№2 — птицефабрика).

Проектом предусматривается проектируемый газопровод высокого давления 2 категории Ø110x10,0 (до 0,6 МПа).

Врезка предусмотрена в существующий подземный полиэтиленовый газопровод высокого давления II категории Ø110, расположенный вблизи п. Шпаньково.

Далее газопровод высокого давления II категории прокладывается в юго-западном направлении по землям населенных пунктов вдоль автодороги местного значения, принадлежащей МО сельское поселение "Елизаветинское" Гатчинского района Ленинградской области. Прокладка газопровода предусматривается в основном открытым способом, на отдельных участках через сложный рельеф – методом ННБ. В конце трассы предусматривается

установка двух ПРГ для перевода с высокого давления 2 категории на среднее давление всех групп потребителей д. Эду и д. Ижора.

В административном отношении трасса газопроводов проходит по землям, по своему назначению принадлежащим к категориям: земли населенных пунктов, земли сельскохозяйственного назначения.

Обоснование невозможности размещения инженерного сооружения на земельных участках общего пользования или в границах земель общего пользования, территории общего пользования, на землях и (или) земельном участке, находящихся в государственной или муниципальной собственности и не предоставленных гражданам или юридическим лицам

Отчуждение земель во временное (краткосрочное) пользование выполняется только на период производства строительного-монтажных работ. Все строительные работы должны проводиться исключительно в пределах полосы отвода. Потребность в земельных ресурсах для строительства проектируемого газопровода определена с учетом принятых проектных решений, схем расстановки механизмов, отвалов растительного и минерального грунта и плети сваренной трубы газопровода.

Отвалы растительного и минерального грунта располагаются в пределах строительной полосы.

На всех участках, предоставленных во временное пользование, по окончании строительства газопровода предусмотрено восстановление наружного благоустройства или выполнена рекультивация.

Объезды строительной техники предусмотрены по существующим дорогам.

Складирование материалов и изделий предусмотрено на базе подрядчика, в связи с этим отвод земель для складирования материалов не предусматривается.

Для стоянки техники устраивается временная площадка из ж/б плит 2П60.18-10 ГОСТ 21924.0-84.

На период строительства подземного газопровода предусмотрена полоса временного отвода площадью 24723,0 м².

В соответствии с Постановлением Правительства РФ от 20.11.2000 № 878 "Об утверждении Правил охраны газораспределительных сетей", устанавливаются следующие охранные зоны:

- вдоль трасс наружных газопроводов – в виде территории, ограниченной условными линиями, проходящими на расстоянии 2 м с каждой стороны газопровода;

– вокруг отдельно стоящих газорегуляторных пунктов проведенной на расстоянии 10 м от границ этих объектов.

Минимальные расстояния от подземных газопроводов до зданий и сооружений – 10м определены в соответствии с СП 62.13330.2010 приложение В.

В пределах трассы газопровода существующие здания, сооружения отсутствуют.

Трасса газопровода преимущественно расположена на землях неразграниченной государственной собственности вдоль существующих дорог.

Наложение газопровода на земельные участки, находящиеся в собственности физических и юридических лиц выбрано на наименее обременительных условиях для использования земельных участков в соответствии с их целевым назначением и разрешенным использованием.

Размещение трассы газопровода (вариант №1) выбрано на условиях, наименее обременительных для использования земельного участка в соответствии с его целевым назначением и разрешенным использованием.

Протяженность объекта – 3,7 км

Расчетная стоимость строительства по НЦС 81-02-15-2022 т.15-03-004-06 составляет 24,72 тыс.руб.

Альтернативное размещение трассы газопровода (вариант №2) предполагает значительное увеличение протяженности объекта. При этом затрагивается большее количество земельных участков, предоставленных гражданам и юридическим лицам на наиболее обременительных условиях для использования земельных участков в соответствии с их целевым назначением и разрешенным использованием, а также предусматривает вырубку деревьев различных пород.

Протяженность объекта – 5,0 км

Расчетная стоимость строительства по НЦС 81-02-15-2022 т.15-03-004-06 составляет 33,41 тыс.руб.

Таким образом, наиболее целесообразным является вариант №1.

Приложение:

1. Схема расположения объекта на кадастровом плане территории Вариант №1 в формате pdf.
2. Схема расположения объекта на кадастровом плане территории Вариант №2 в формате pdf.

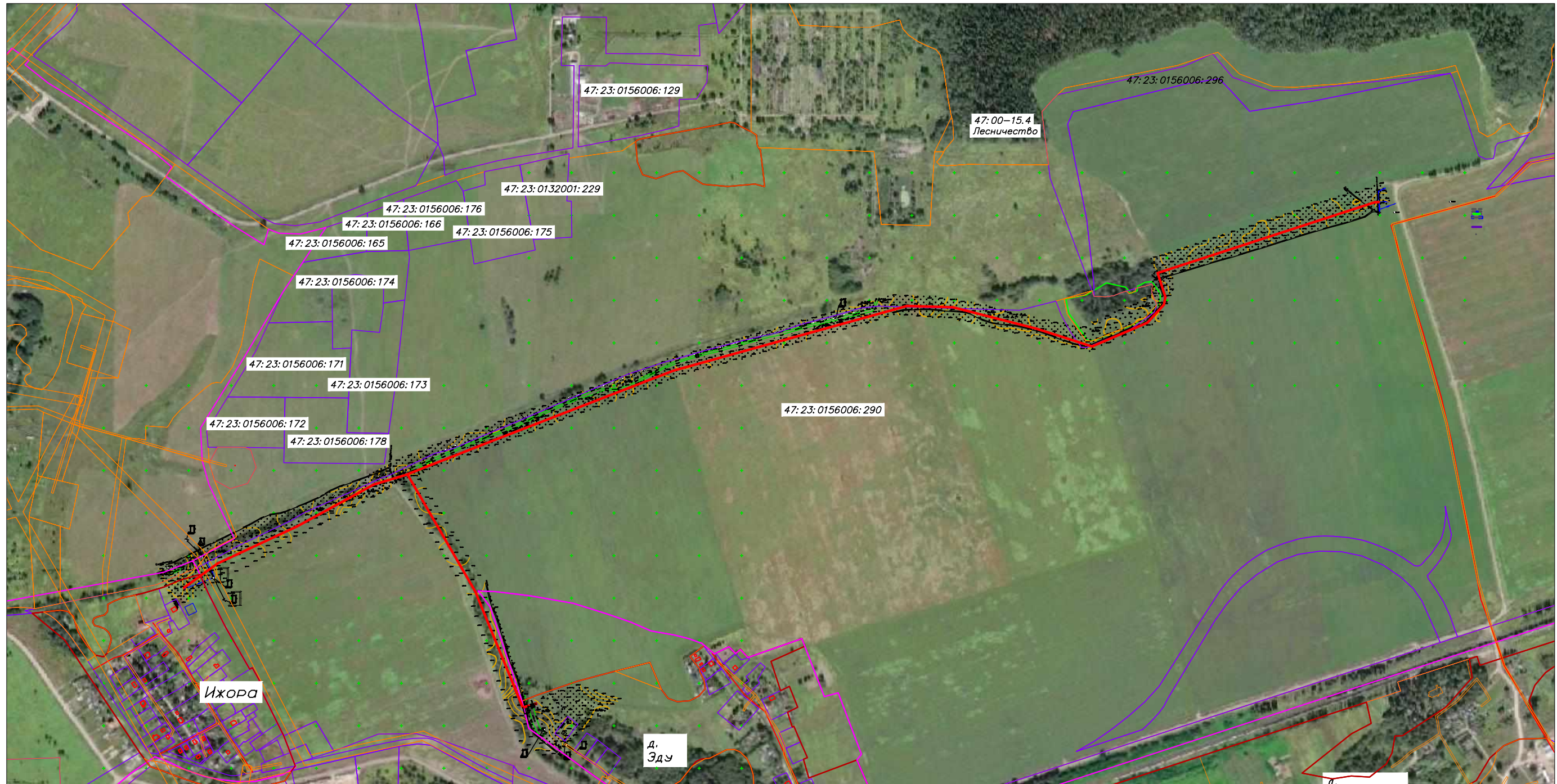
Генеральный директор




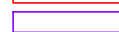
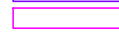

Р.В. Поздняков

Схема размещения проектируемого газопровода "Межпоселковый газопровод до д. Эду - д. Ижора Гатчинского района Ленинградской области"
на кадастром плане территории

Вариант №1



Условные обозначения:

-  - граница газопровода. Вариант №1
-  - граница земельного участка, сведения о котором содержатся в ЕГРН
-  - кадастровый квартал
-  - граница населенного пункта, муниципального образования

Масштаб 1:10000

Схема размещения проектируемого газопровода "Межпоселковый газопровод до д. Эду - д. Ижора Гатчинского района Ленинградской области" на кадастром плане территории

Вариант №1



Условные обозначения:

- граница газопровода. Вариант №2
- граница земельного участка, сведения о котором содержатся в ЕГРН
- кадастровый квартал
- граница населенного пункта, муниципального образования

Масштаб 1:10000