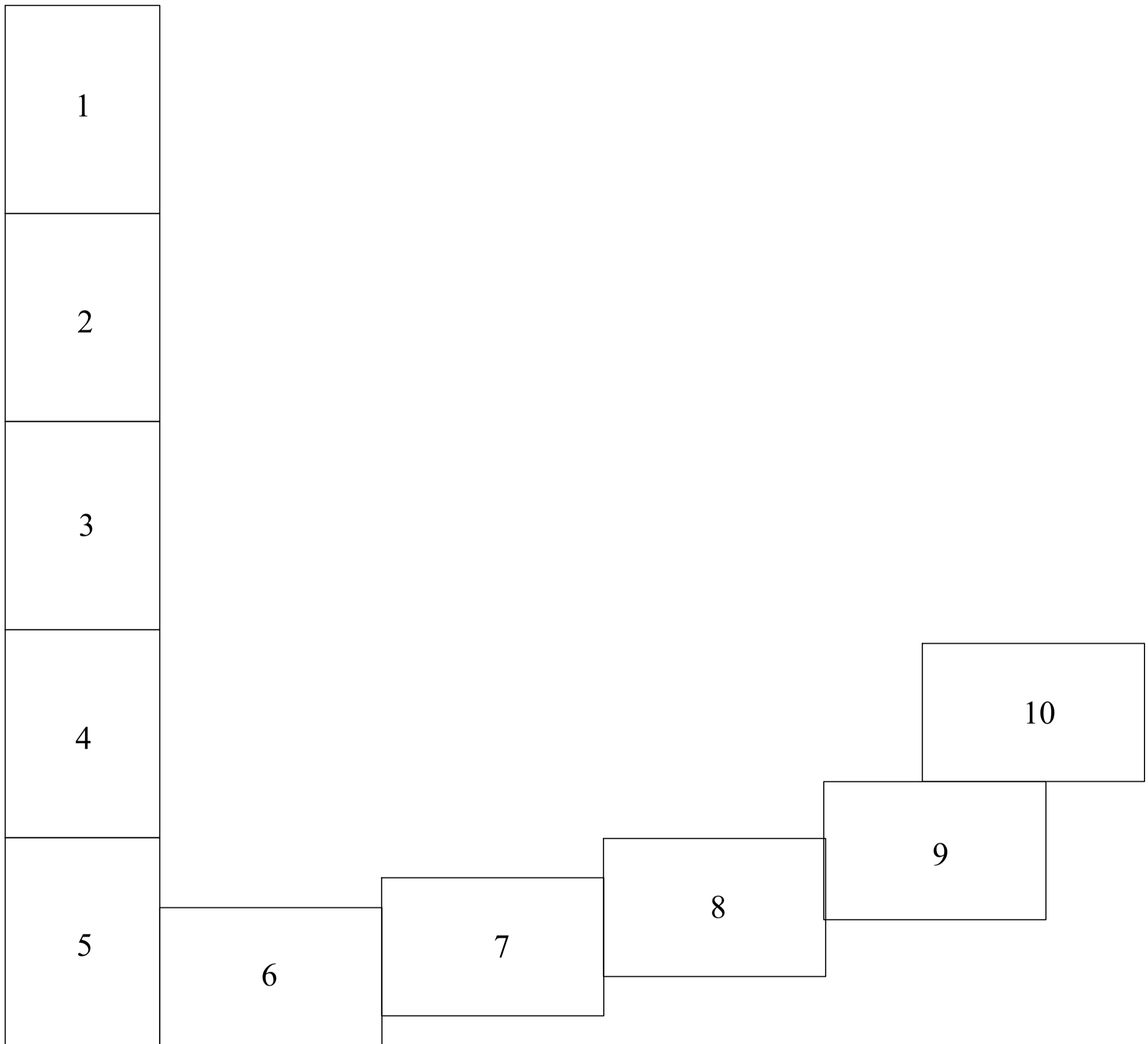







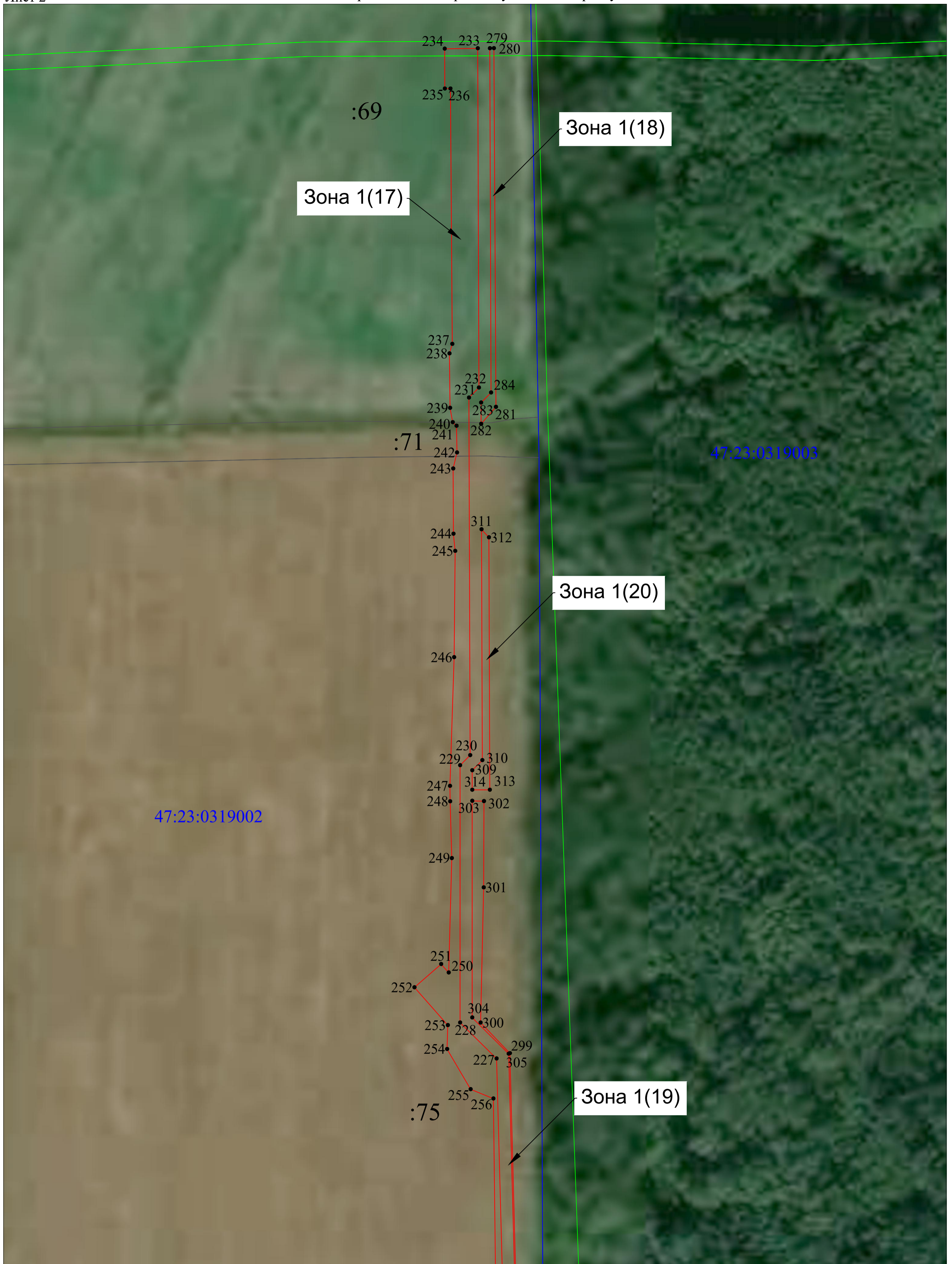


Схема расположения листов



- | | | | | | |
|---|--|---|--|-------|--|
|  | - существующая часть границы, имеющиеся в ЕГРН сведения достаточны для определения ее местоположения |  | - проектное местоположение газопровода; | 101 • | - характерные точки границы публичного сервитута |
|  | - границы кадастрового квартала; |  | - проектные границы публичного сервитута; | | |
|  | - границы субъекта, МО, населенного пункта | :66 | - обозначение номера земельного участка; | | |
|  | - граница объекта капитального строительства; | 47:23:0319003 | - обозначение кадастрового квартала; | | |
|  | - граница зон с особыми условиями использования территории | :25 | - обозначение объекта капитального строительства | | |
| | | 47:23-7.339 | - обозначение зон с особыми условиями использования территории | | |



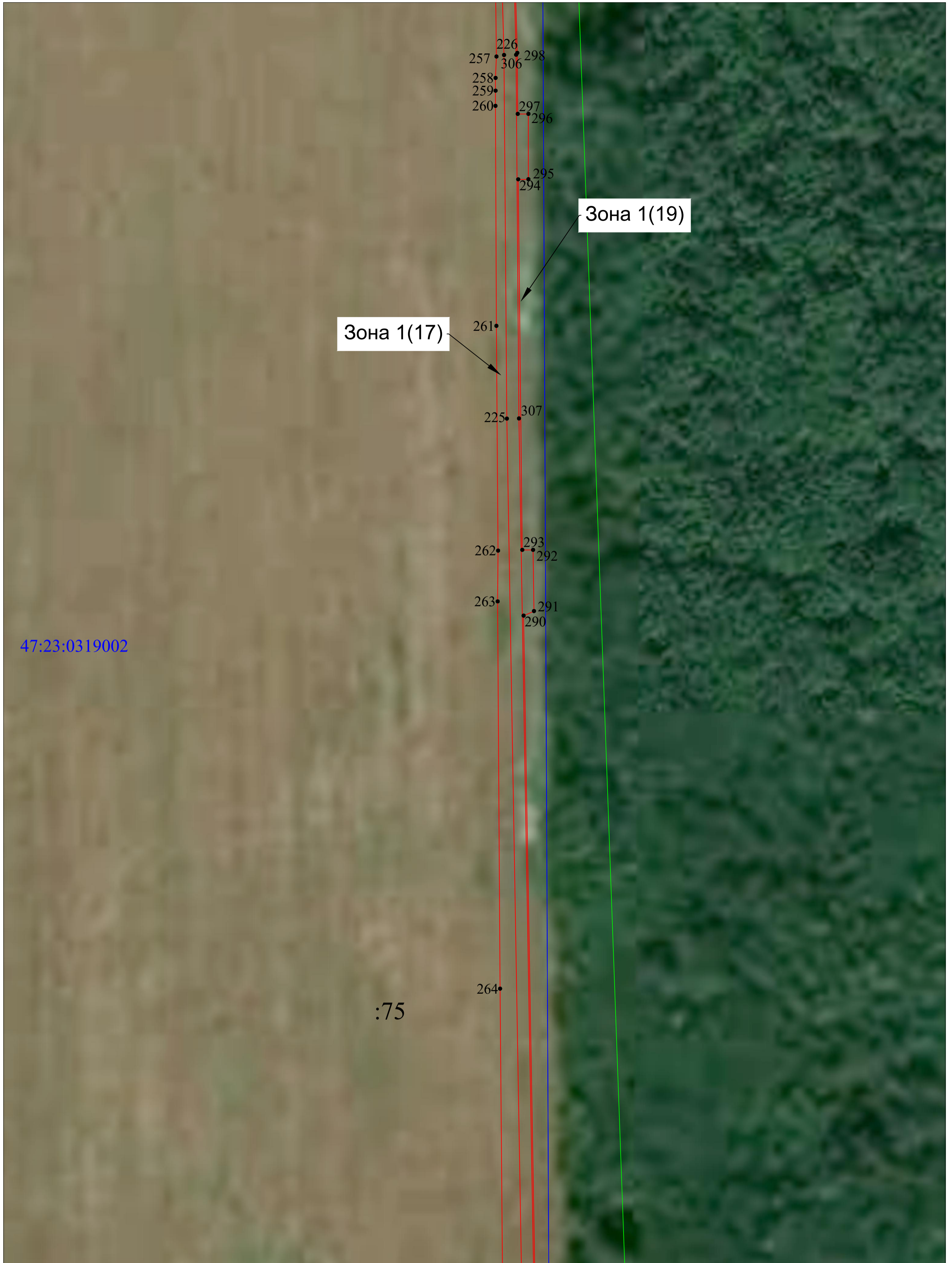
УСЛОВНЫЕ ОБОЗНАЧЕНИЯ

- существующая часть границы, имеющиеся в ЕГРН сведения
- границы кадастрового квартала;
- границы субъекта, МО, населенного пункта;
- граница объекта капитального строительства;
- граница зон с особыми условиями использования территории

- проектное местоположение газопровода;
- проектные границы публичного сервитута;
- :66
- 47:23:0304001
- :25
- 47:23-7.339

- проектное местоположение газопровода;
- проектные границы публичного сервитута;
- обозначение номера земельного участка;
- обозначение кадастрового квартала;
- обозначение объекта капитального строительства
- обозначение зон с особыми условиями использования территории

101 • - характерные точки границы публичного сервитута



47:23:0319002

Зона 1(17)

Зона 1(19)

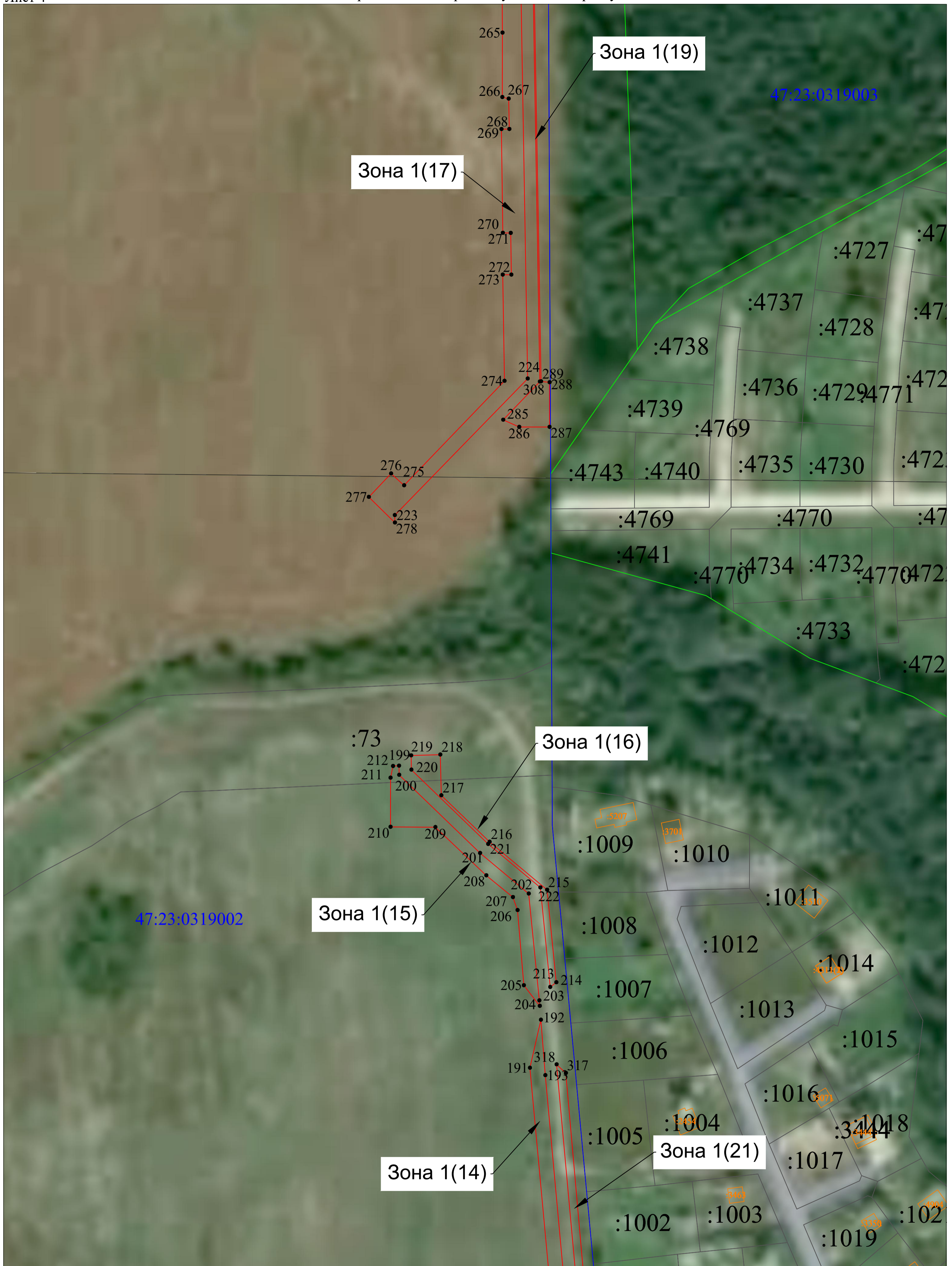
:75

УСЛОВНЫЕ ОБОЗНАЧЕНИЯ

- - существующая часть границы, имеющиеся в ЕГРН сведения достаточны для определения ее местоположения
- - границы кадастрового квартала;
- - границы субъекта, МО, населенного пункта
- - граница объекта капитального строительства;
- - граница зон с особыми условиями использования территории

- - проектное местоположение газопровода;
- - проектные границы публичного сервитута;
- :66 - обозначение номера земельного участка;
- :47:23:0304001 - обозначение кадастрового квартала;
- :25 - обозначение объекта капитального строительства
- :47:23-7.339 - обозначение зон с особыми условиями использования территории

101 • - характерные точки границы публичного сервитута



УСЛОВНЫЕ ОБОЗНАЧЕНИЯ

- - существующая часть границы, имеющиеся в ЕГРН сведения достаточны для определения ее местоположения
- - границы кадастрового квартала;
- - границы субъекта, МО, населенного пункта;
- - граница объекта капитального строительства;
- - граница зон с особыми условиями использования территории

- - проектное местоположение газопровода;
- - проектные границы публичного сервитута;
- - обозначение номера земельного участка;
- - обозначение кадастрового квартала;
- - обозначение объекта капитального строительства
- - обозначение зон с особыми условиями использования территории

- 101 • - характерные точки границы публичного сервитута



УСЛОВНЫЕ ОБОЗНАЧЕНИЯ

- - существующая часть границы, имеющиеся в ЕГРН сведения достаточны для определения ее местоположения
- - границы кадастрового квартала;
- - границы субъекта, МО, населенного пункта
- - граница объекта капитального строительства;
- - граница зон с особыми условиями использования территории

- - проектное местоположение газопровода;
- - проектные границы публичного сервитута;
- :66 - обозначение номера земельного участка;
- 47:23:0304001 - обозначение кадастрового квартала;
- :25 - обозначение объекта капитального строительства
- 47:23-7.339 - обозначение зон с особыми условиями использования территории

- 101 • - характерные точки границы публичного сервитута



УСЛОВНЫЕ ОБОЗНАЧЕНИЯ

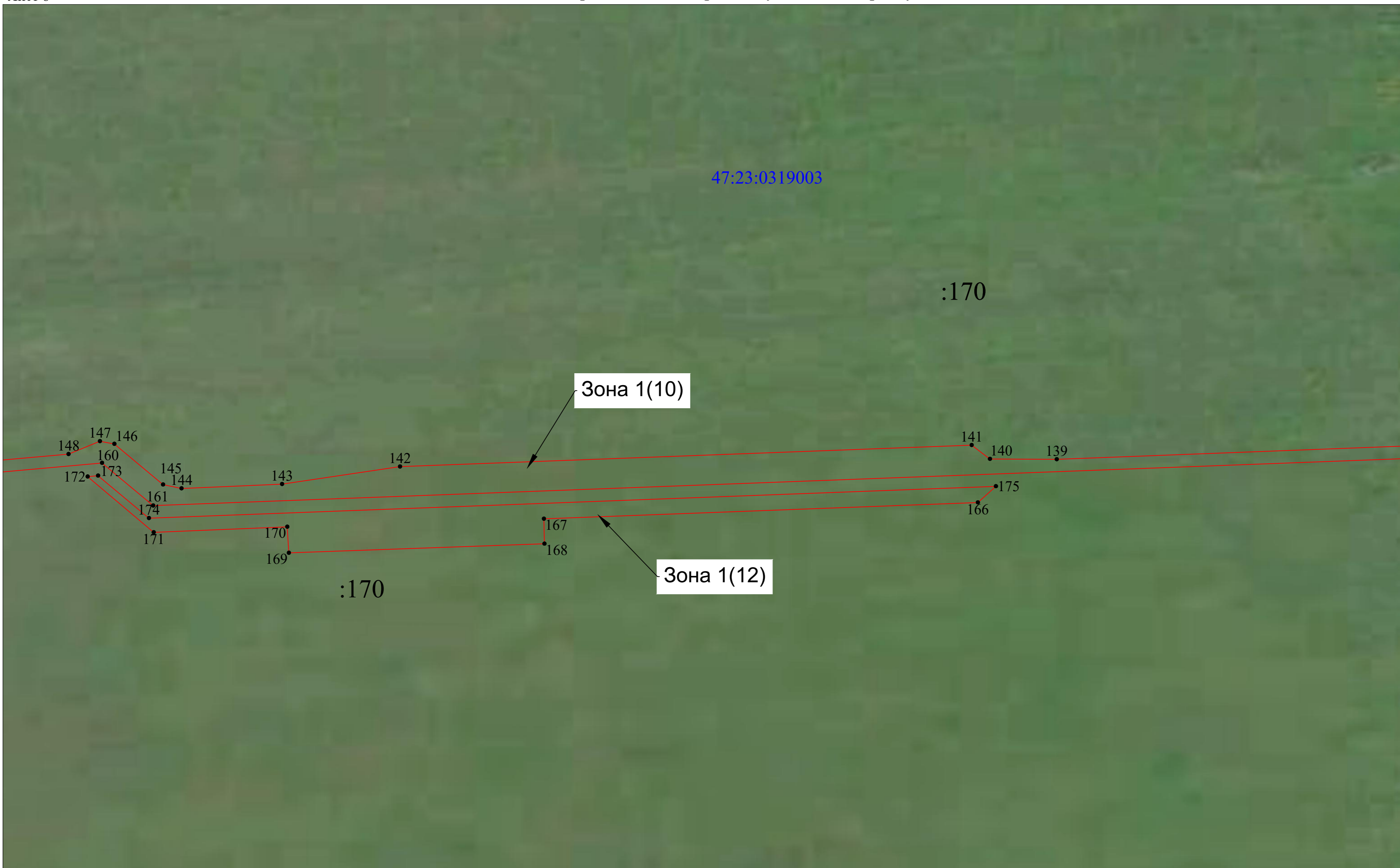
- - существующая часть границы, имеющиеся в ЕГРН сведения достаточны для определения ее местоположения
- - границы кадастрового квартала;
- - границы субъекта, МО, населенного пункта
- - граница объекта капитального строительства;
- - граница зон с особыми условиями использования территории

- - проектное местоположение газопровода;
- - проектные границы публичного сервитута;
- - обозначение номера земельного участка;
- 47:23:0304001 - обозначение кадастрового квартала;
- :25 - обозначение объекта капитального строительства
- 47:23-7.339 - обозначение зон с особыми условиями использования территории

- 101 • - характерные точки границы публичного сервитута



- | | | |
|---|--|--|
| <ul style="list-style-type: none"> — существующая часть границы, имеющиеся в ЕГРН сведения достаточны для определения ее местоположения — границы кадастрового квартала; — границы субъекта, МО, населенного пункта — граница объекта капитального строительства; — граница зон с особыми условиями использования территории | <ul style="list-style-type: none"> — проектное местоположение газопровода; — проектные границы публичного сервитута; — обозначение номера земельного участка; — обозначение кадастрового квартала; — обозначение объекта капитального строительства — обозначение зон с особыми условиями использования территории | <ul style="list-style-type: none"> 101 • — характерные точки границы публичного сервитута |
|---|--|--|



Зона 1(10)

Зона 1(12)

47:23:0319003

:170

:170

- | | | |
|---|--|--|
| <ul style="list-style-type: none"> — существующая часть границы, имеющиеся в ЕГРН сведения достаточны для определения ее местоположения — границы кадастрового квартала; — границы субъекта, МО, населенного пункта — граница объекта капитального строительства; — граница зон с особыми условиями использования территории | <ul style="list-style-type: none"> — проектное местоположение газопровода; — проектные границы публичного сервитута; — обозначение номера земельного участка; — обозначение кадастрового квартала; — обозначение объекта капитального строительства — обозначение зон с особыми условиями использования территории | <ul style="list-style-type: none"> 101 • — характерные точки границы публичного сервитута |
|---|--|--|

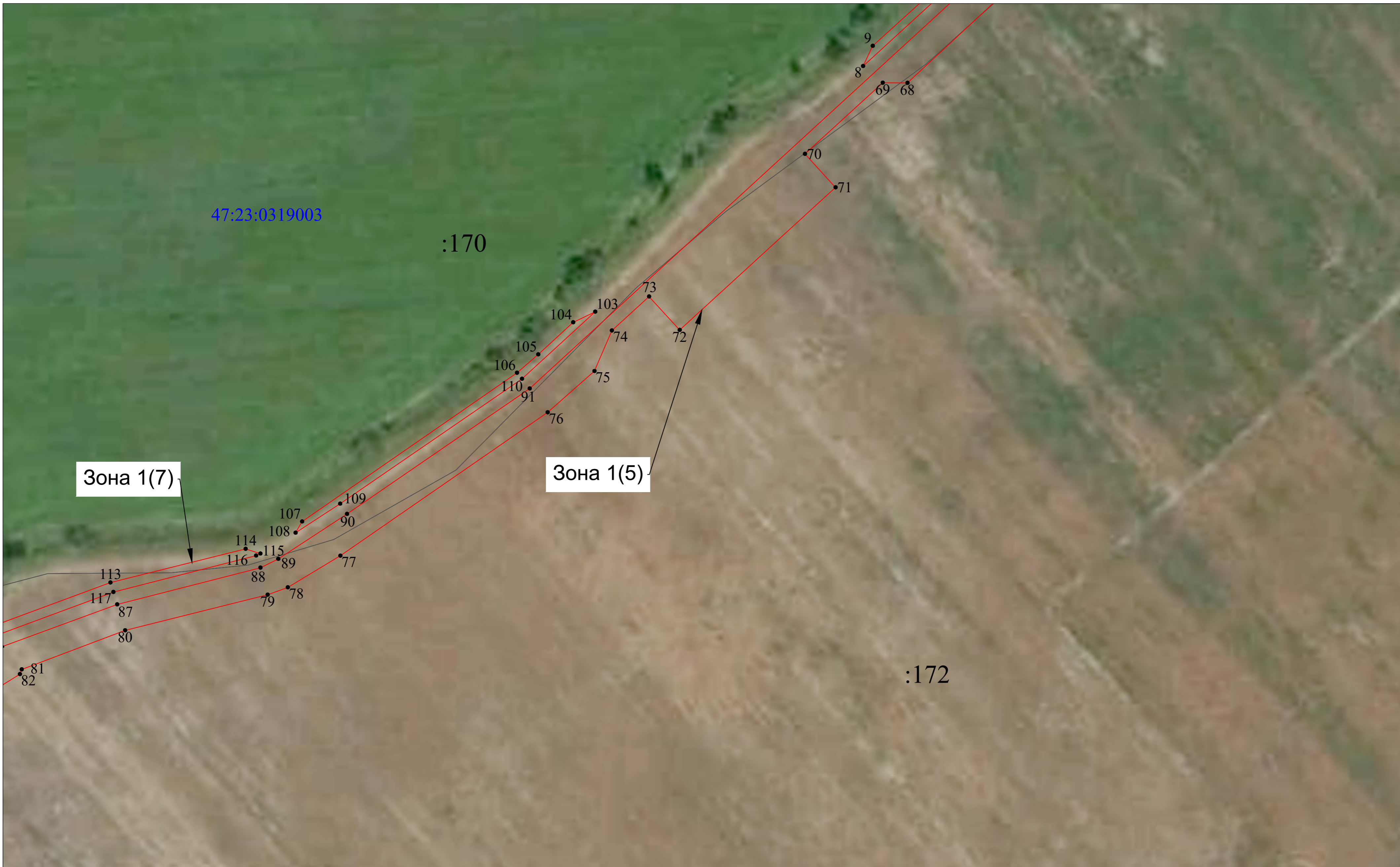


УСЛОВНЫЕ ОБОЗНАЧЕНИЯ

- - существующая часть границы, имеющиеся в ЕГРН сведения достаточны для определения ее местоположения
- - границы кадастрового квартала;
- - границы субъекта, МО, населенного пункта
- - граница объекта капитального строительства;
- - граница зон с особыми условиями использования территории

- - проектное местоположение газопровода;
- - проектные границы публичного сервитута;
- - обозначение номера земельного участка;
- 47:23:0319003 - обозначение кадастрового квартала;
- :25 - обозначение объекта капитального строительства
- 47:23-7.339 - обозначение зон с особыми условиями использования территории

101 • - характерные точки границы публичного сервитута



- | | | |
|---|---|--|
| <ul style="list-style-type: none"> — существующая часть границы, имеющиеся в ЕГРН сведения достаточны для определения ее местоположения — границы кадастрового квартала; — границы субъекта, МО, населенного пункта — граница объекта капитального строительства; — граница зон с особыми условиями использования территории | <ul style="list-style-type: none"> — проектное местоположение газопровода; — проектные границы публичного сервитута; 66 — обозначение номера земельного участка; 47:23:0319003 — обозначение кадастрового квартала; :25 — обозначение объекта капитального строительства 47:23-7.339 — обозначение зон с особыми условиями использования территории | <ul style="list-style-type: none"> 101 • — характерные точки границы публичного сервитута |
|---|---|--|



- | | | |
|---|--|--|
| <ul style="list-style-type: none"> — существующая часть границы, имеющиеся в ЕГРН сведения достаточны для определения ее местоположения — границы кадастрового квартала; — границы субъекта, МО, населенного пункта — граница объекта капитального строительства; — граница зон с особыми условиями использования территории | <ul style="list-style-type: none"> — проектное местоположение газопровода; — проектные границы публичного сервитута; — обозначение номера земельного участка; — обозначение кадастрового квартала; — обозначение объекта капитального строительства — обозначение зон с особыми условиями использования территории | <ul style="list-style-type: none"> 101 • — характерные точки границы публичного сервитута |
|---|--|--|