



## План границ объекта

:50038

- Кадастровый номер сооружения

Подпись \_\_\_\_\_

Дата " \_\_\_\_ " \_\_\_\_\_ г.

*Место для оттиска печати (при наличии) лица, составившего описание местоположения границ объекта*


# План границ объекта

Выносной лист 1



Масштаб 1:1000

## Условные обозначения

- |   |   |   |   |
|---|---|---|---|
|  | - Часть границы, местоположение которой определено при выполнении кадастровых работ |  | - Характерная точка границы, сведения о которой позволяют однозначно определить ее положение на местности |
|  | - Обозначение новой характерной точки   |   |   |

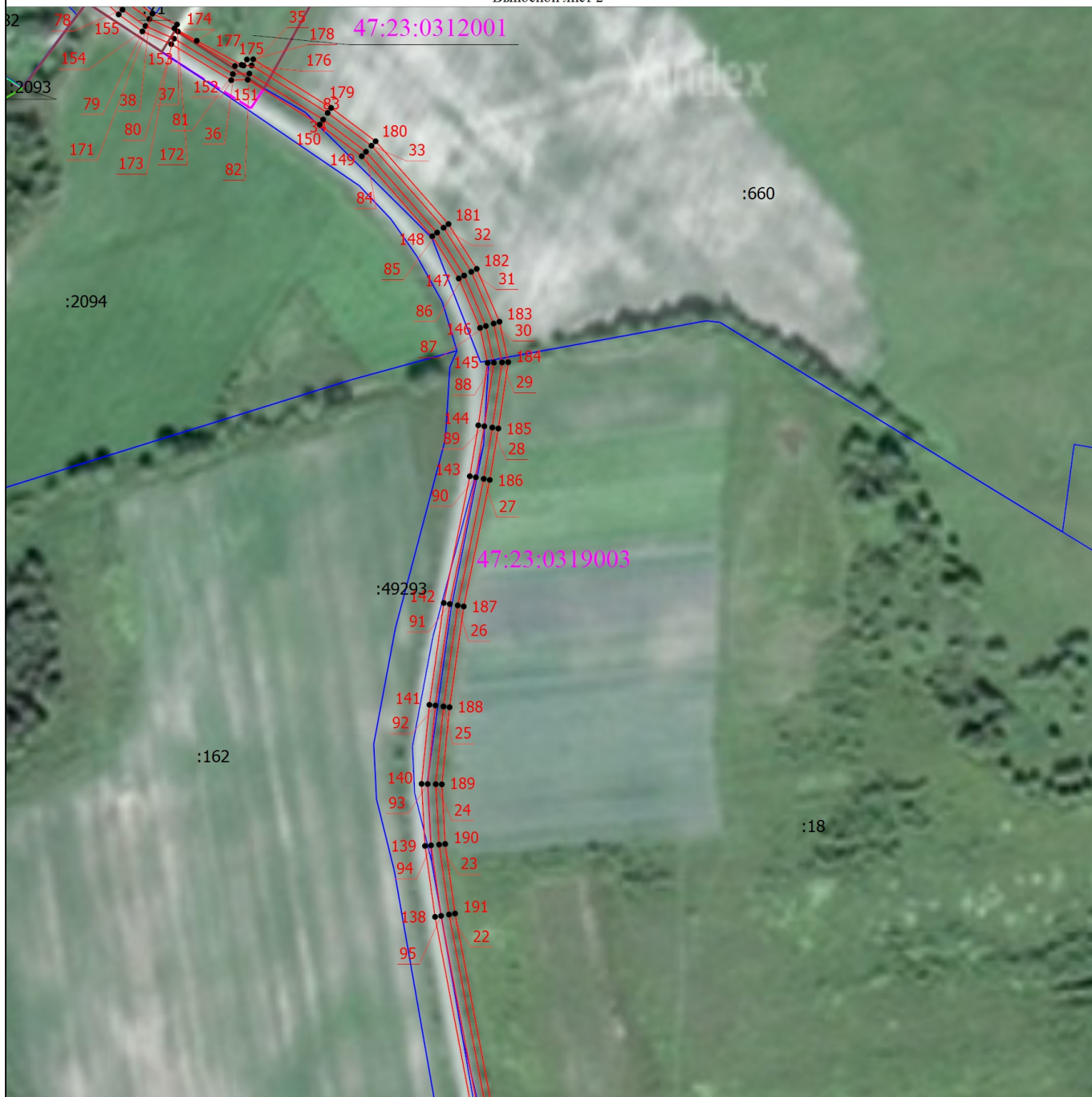
Подпись \_\_\_\_\_

Дата " \_\_\_\_ " \_\_\_\_ г.

Место для оттиска печати (при наличии) лица, составившего описание местоположения границ объекта

# План границ объекта

Выносной лист 2



Масштаб 1:3000

## Условные обозначения

- |  |   |  |   |
|--|---|--|---|
|  | - Часть границы, местоположение которой определено при выполнении кадастровых работ |  | - Характерная точка границы, сведения о которой позволяют однозначно определить ее положение на местности |
|  | - Обозначение новой характерной точки   |  | - Граница земельного участка в составе Единого землепользования   |
|  | - Граница земельного участка  |  | - Граница кадастрового квартала   |
|  | - Граница населенного пункта  |  | - Граница лесничества   |
|  | - Граница территориальной зоны  |  | - Граница зоны с особыми условиями  |
|  | - Кадастровый номер земельного участка  |  | - Кадастровый номер здания, сооружения  |

Подпись \_\_\_\_\_

Дата " \_\_\_\_ " \_\_\_\_ г.

Место для оттиска печати (при наличии) лица, составившего описание местоположения границ объекта

## План границ объекта

:50038

- Кадастровый номер сооружения

Подпись \_\_\_\_\_

Дата " \_\_\_\_ " \_\_\_\_\_ г.

*Место для оттиска печати (при наличии) лица, составившего описание местоположения границ объекта*

# План границ объекта

Выносной лист 3



Масштаб 1:3000

## Условные обозначения

	- Часть границы, местоположение которой определено при выполнении кадастровых работ		- Характерная точка границы, сведения о которой позволяют однозначно определить ее положение на местности
	- Обозначение новой характерной точки		- Граница земельного участка в составе Единого землепользования
	- Граница земельного участка		- Граница кадастрового квартала
	- Граница населенного пункта		- Граница лесничества
	- Граница территориальной зоны		- Граница зоны с особыми условиями
	- Кадастровый номер земельного участка		- Кадастровый номер здания, сооружения

Подпись \_\_\_\_\_

Дата " \_\_\_\_ " \_\_\_\_ Г.

Место для оттиска печати (при наличии) лица, составившего описание местоположения границ объекта

## План границ объекта

:50038

- Кадастровый номер сооружения

Подпись \_\_\_\_\_

Дата " \_\_\_\_ " \_\_\_\_\_ г.

*Место для оттиска печати (при наличии) лица, составившего описание местоположения границ объекта*

# План границ объекта

Выносной лист 4



Масштаб 1:3000

## Условные обозначения

- |            |   |               |   |
|------------|---|---------------|---|
|            | - Часть границы, местоположение которой определено при выполнении кадастровых работ |               | - Характерная точка границы, сведения о которой позволяют однозначно определить ее положение на местности |
| <b>1</b>   | - Обозначение новой характерной точки   |               | - Граница земельного участка в составе Единого землепользования   |
|            | - Граница земельного участка  |               | - Граница кадастрового квартала   |
|            | - Граница населенного пункта  |               | - Граница лесничества   |
|            | - Граница территориальной зоны  |               | - Граница зоны с особыми условиями  |
| <b>:28</b> | - Кадастровый номер земельного участка  | <b>:43668</b> | - Кадастровый номер здания, сооружения  |

Подпись \_\_\_\_\_

Дата " \_\_\_\_ " \_\_\_\_ Г.

Место для оттиска печати (при наличии) лица, составившего описание местоположения границ объекта



## План границ объекта

:50038

- Кадастровый номер сооружения

Подпись \_\_\_\_\_

Дата " \_\_\_\_ " \_\_\_\_\_ г.

*Место для оттиска печати (при наличии) лица, составившего описание местоположения границ объекта*