

Схема расположения земельного участка или земельных участков на кадастровом плане территории

Утверждена постановлением администрации Гатчинского муниципального района Ленинградской области

Местоположение: Ленинградская область, Гатчинский район, п. Сусанино, ул. Островского

от _____ № _____ (приложение)

Условный номер земельного участка: 47:23:0502001:3У1

Площадь земельного участка 854 кв.м.

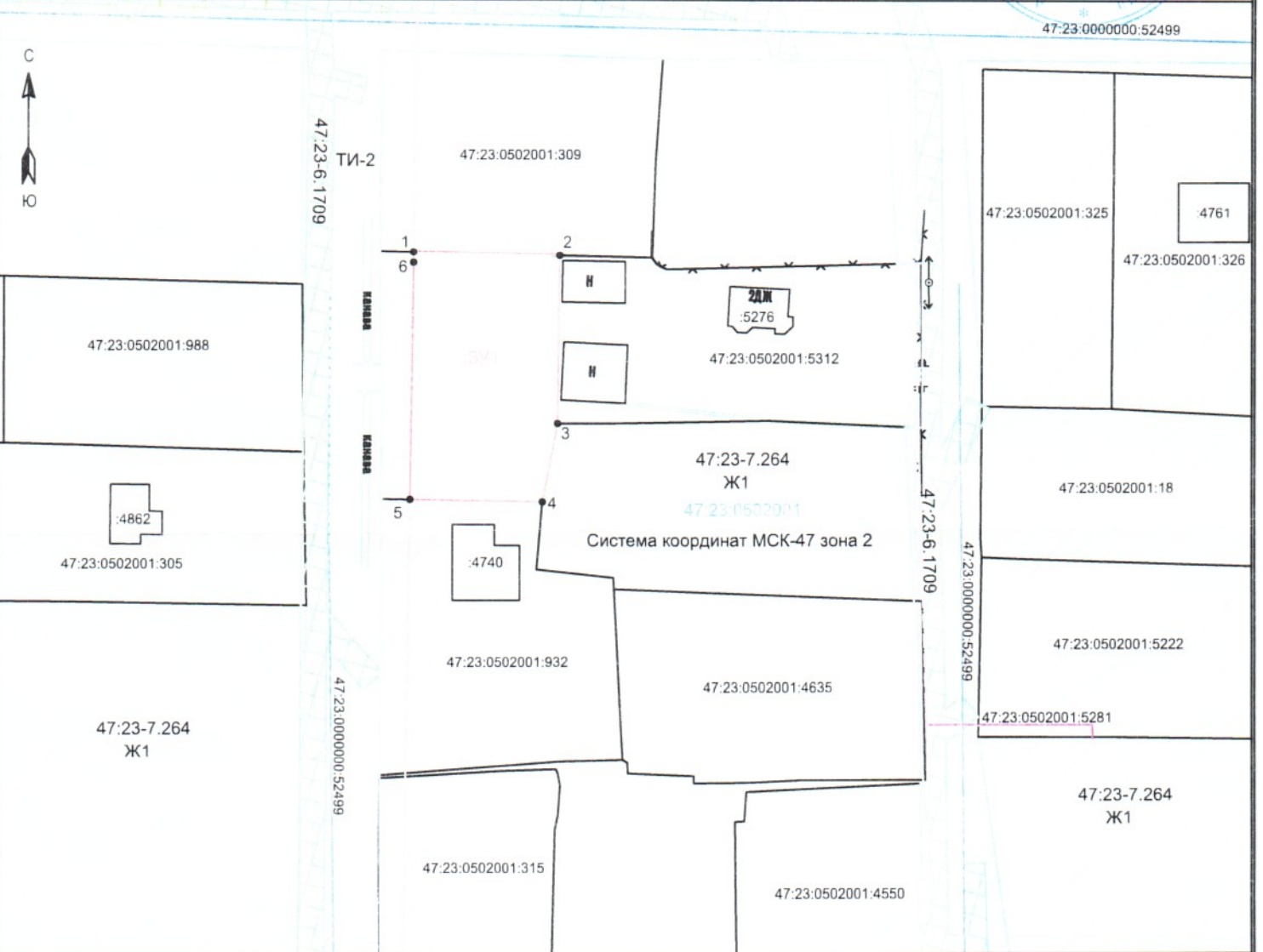
Приложение к постановлению администрации Гатчинского муниципального района

от 01.11.2024 № 5176

Администрация Гатчинского муниципального района
Управление делами

Обозначение характерных точек границ	Координаты, м	
	X	Y
1	2	3
1	386684.64	2215349.97
2	386684.13	2215372.77
3	386658.23	2215372.43

Обозначение характерных точек границ	Координаты, м	
	X	Y
1	2	3
4	386646.21	2215370.04
5	386646.63	2215349.39
6	386683.06	2215349.95
1	386684.64	2215349.97



Условные обозначения:

Масштаб 1:1000

- границы земельных участков, установленные в соответствии с Федеральным законодательством, сведения о которых имеются в ЕГРН
- образованная граница земельного участка, сведения о которой достаточны для определения её местоположения
- 1 — обозначение характерной точки границы образуемого земельного участка
- 47:23:0502001:932 — кадастровый номер земельного участка
- 3У1 — обозначение образуемого земельного участка
- зона индивидуальной усадебной застройки одноквартирными жилыми домами (Ж-1), реестровый номер 47:23-7.264
- граница зоны автомобильного транспорта (ТИ-2), согласно правилам землепользования и застройки МО "Сусанинское сельское поселение" Гатчинского муниципального района Ленинградской области
- 47:23:0502001:5276 — кадастровый номер квартала
- охранная зона объекта электросетевого хозяйства - ВЛ-0.4кВ от ТП-969 п.Сусанино, реестровый номер 47:23-6.1709
- земли общего пользования (дороги, улицы, проезды, доступ)
- сооружения трубопроводного транспорта: Распределительный газопровод и газопроводы-вводы к индивидуальным жилым домам п. Сусанино (1 этап.Распределительный газопровод п. Сусанино Гатчинского района), кад.№ 47:23:0000000:52499
- сооружения трубопроводного транспорта: Газопровод-ввод до границ земельного участка, кад.№ 47:23:0502001:5281
- доступ на участок