



**INVEST**  
IN LENINGRAD  
REGION

## Навигатор по мерам государственной поддержки

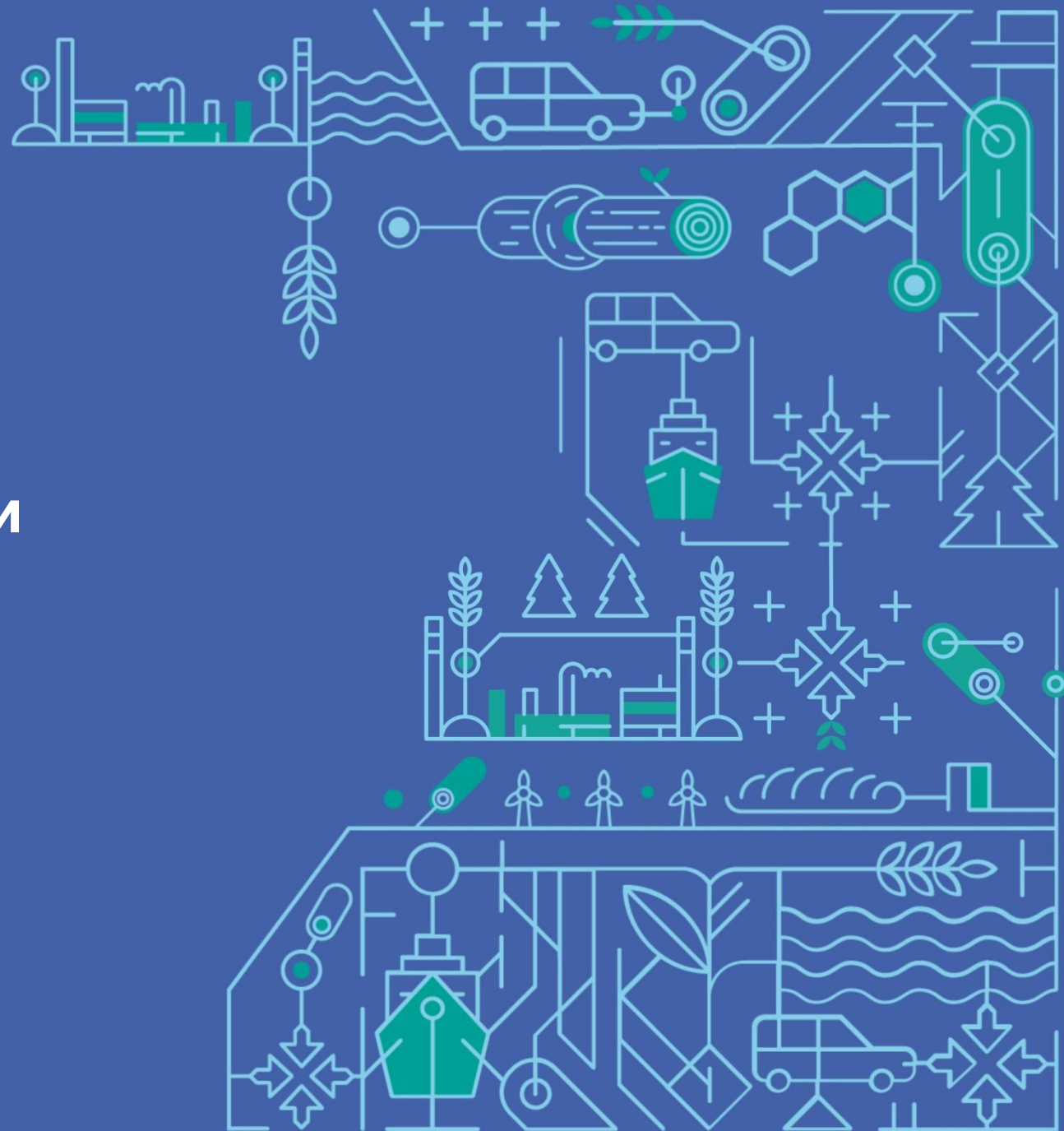
✉ [aerlo@lenoblinvest.ru](mailto:aerlo@lenoblinvest.ru)

☎ +7 (812) 644-01-23

🌐 [lenoblinvest.ru](http://lenoblinvest.ru)

Подготовлено ГКУ «АЭРЛО»

Актуализировано на 16.05.2023



# Виды мер государственной поддержки



## Развитие промышленности:

- налоговые льготы
- финансирование
- экспорт
- производительность труда



## Развитие туризма:

- финансирование проектов



## Развитие МСП:

- займы
- субсидии
- гранты



Соглашение о защите и поощрении капиталовложений (СЗПК)



«Зеленый коридор для инвестора»

Сегодня государство предлагает широкий набор мер по поддержке и развитию российского бизнеса



# Специальный инвестиционный контракт (СПИК 2.0)

Закон Ленинградской области от 12.04.2021 № 44-оз



Специальный инвестиционный контракт между инвестором, государством и регионом\*, в котором фиксируются обязательства:

- **инвестора** – реализовать инвестиционный проект по внедрению или разработке и внедрению технологии в целях освоения промышленной продукции
- **государства** – обеспечивать стабильность условий ведения хозяйственной деятельности и принять меры стимулирования в сфере промышленности

\* заключение СПИК – это право региона



## Условия получения

- Цель проекта для заключения СПИК 2.0 - внедрение современных технологий
- Наличие технологии в перечне поддерживаемых технологий Минпромторга РФ
- Минимальный объем инвестиций отсутствует

### Мера поддержки

#### ставка налога на прибыль

- до **5%** в региональной части
- до **0%** в федеральной части
- до **0%** на имущество

#### срок

- до **20 лет**  
(инвестиции > 50 млрд руб.)
- до **15 лет**  
(инвестиции ≤ 50 млрд руб.)

# Специальный инвестиционный контракт (СПИК 2.0)

Закон Ленинградской области от 12.04.2021 № 44-оз



## Мера поддержки

- получение статуса «Made in Russia» на продукцию с отлагательным условием по локализации
- возможность получения статуса единственного поставщика по закупкам
- выдача свидетельств, подтверждающих возможность применения ускоренной амортизации
- особые условия аренды земельных участков
- применение региональных ставок по налогам



## К кому обращаться?

### СПИК **без участия** Российской Федерации

Комитет экономического развития  
и инвестиционной деятельности  
Ленинградской области

<https://econ.lenobl.ru/>

### СПИК **с участием** Российской Федерации

Министерство промышленности и торговли  
Российской Федерации

<https://minpromtorg.gov.ru/>

# Сравнение СПИК 1.0 и СПИК 2.0

Закон Ленинградской области от 12.04.2021 № 44-оз

## Ключевые критерии

### Направленность СПИК

Создание либо модернизация и (или) освоение производства промышленной продукции

## СПИК 2.0

Освоение серийного производства промышленной продукции на основе современной технологии

### Требуемый минимальный объем инвестиций

50 млрд рублей

Не установлено

### Механизм заключения СПИК

Заявительный порядок

Конкурсный отбор

### Стороны контракта

Федеральный СПИК:  
РФ + субъект РФ + (МО) + инвестор  
Региональный СПИК: Субъект РФ + (МО) + инвестор

РФ + Субъект РФ + МО + Инвестор

### Срок

До 10 лет (может быть продлён, если приняты меры ограничительного характера в отношении сторон контракта)

До 15 лет, если объем инвестиций  $\leq$  50 млрд рублей  
До 20 лет, если объем инвестиций  $>$  50 млрд рублей

### Дополнительные условия

Организация не осуществляет деятельность по схеме переработки давальческого сырья и материалов

# Региональные меры поддержки

## Региональный инвестиционный проект (РИП)

Закон Ленинградской области от 25.11.2019 № 89-оз; Налоговый кодекс РФ



Налоговая льгота, предоставляемая на инвестиционные проекты, целью которых является производство товаров

### Мера поддержки

#### Ставка налога

- на прибыль **до 10%**
- на имущество **до 0%**

#### Срок льготы и величина вложений

- **до 4 лет** при объеме капитальных вложений **от 50 до 500 млн руб.** в течение **3 лет**
- **до 6 лет** при объеме капитальных вложений свыше **500 млн руб.** в течение **5 лет**

# Региональные меры поддержки

## Региональный инвестиционный проект (РИП)

*Закон Ленинградской области от 25.11.2019 № 89-оз; Налоговый кодекс РФ*



### Условия получения

- войти в реестр участников региональных инвестиционных проектов, подготовив следующие документы: заявление, учредительные документы, инвестиционная декларация
- подавать заявление в Комитет на включение в реестр необходимо до осуществления капитальных вложений
- проект не должен иметь обособленных подразделений за пределами ЛО, не должен применять специальных налоговых режимов, не должен являться резидентом ОЭЗ любого типа или ТОСЭР



### К кому обращаться?

Комитет экономического развития и инвестиционной деятельности Ленинградской области

<https://econ.lenobl.ru/>



# Гранты на разработку конструкторской документации

Постановление Правительства РФ № 208 от 18.02.2022



Программа стимулирования производства комплектующих изделий позволяет получить гранты на разработку конструкторской документации для массового выпуска инструментов, узлов и материалов



## Условия получения

### Участники:

предприятия-потребители, которые нуждаются в комплектующих

*Подают заявку на поиск производителей*

### Исполнители:

конструкторские бюро, инжиниринговые центры

*В рамках программы получают **грант на разработку КД до 100 млн руб***

### Производители:

российские компании готовые произвести комплектующие изделия

Пройти отбор в «Реестр потенциальных производителей» (срок приема заявок не ограничен)

Стать потенциальным  
Производителем:  
<https://208.atr.gov.ru/>



# Промышленная ипотека

Постановление Правительства РФ от 06.09.2022 № 1570 с изм. от 03.04.2023 № 526



Льготный кредит на приобретение, строительство, модернизацию, реконструкцию производственных площадей для быстрого запуска или расширения бизнеса

Мера поддержки

\* Приобретение недвижимости, в т.ч. незавершенного стр-ва

\*\* Модернизация, реконструкция, строительство недвижимости и подготовка проектной документации

до **500** млн руб.

ставка от **3%** до **5%** годовых

до **7** лет

\* норматив стоимости: **< 50** тыс. рублей на 1 кв. м

\*\* норматив стоимости: **< 90** тыс. рублей на 1 кв. м



## Условия получения

- достижение прироста выручки на 50% в течение двух лет до завершения инвестиционной фазы
- необходимо относиться к организации по перечню ОКВЭД раздела С (за исключением сфер нефти, газа, жидкого топлива, табачных изделий и алкогольной продукции)
- в течение срока действия кредитного договора необходимо использовать не менее 50% площади объекта под промышленное производство



## К кому обращаться?

Министерство промышленности и торговли Российской Федерации

<https://minpromtorg.gov.ru/>

# Фабрика проектного финансирования

Постановление Правительства РФ от 15.02.2018 N 158 (ред. от 04.05.2021)



Современный механизм кредитования инвестиционных проектов в приоритетных секторах российской экономики. Заемщики могут получить денежные средства на основании договоров синдицированного кредита (займа) с участием коммерческих банков (ВТБ, Сбербанк, Газпромбанк, Открытие банк) и Внешэкономбанка

## Мера поддержки

от **3 млрд руб.** объем инвестиций в проект

до **30 лет** окупаемость проекта

**>15%** собственные средства инвестора

до **30 лет** срок финансирования

**ставка кредитования** = ключевая ставка (не более 7%) + маржа Внешэкономбанка (около 2%)



## К кому обращаться?

ВЭБ.РФ

<https://вэб.рф/>

Ссылка на Проект:

<https://xn--90ab5f.xn--p1ai/biznesu/fabrika-proektnogo-finansirovaniya/>



# «Программа 1764»

Постановление Правительства РФ № 1764 от 30.12.2018 г.

	Сумма займа	Срок	Ставка
на пополнение оборотных средств	от <b>0,5</b> млн руб. до <b>500</b> млн руб.	до <b>3</b> лет, льготный период до 1 года	% = ключевая ставка <b>+ 2,75%</b>
на инвестиционные цели	от <b>0,5</b> млн руб. до <b>2</b> млрд руб.	до <b>10</b> лет, льготный период до 5 лет	
на развитие предпринимательской деятельности	до <b>10</b> млн руб.	до <b>3</b> лет	% = ключевая ставка <b>+ 3,5%</b>



## Условия получения (общие для «ПСК+1764» и «Программа 1764»)

Организации в сферах торговли, сельского хозяйства, внутреннего туризма, науки и техники, здравоохранения, образования, обрабатывающей промышленности, ресторанного бизнеса, бытовых услуг



## К кому обращаться?

В любой из банков, перечисленных в списке участников программы

[https://economy.gov.ru/material/file/97ad10cf357cc68d422baac6a07110bb/banki\\_uchastniki\\_programmy\\_1764.pdf](https://economy.gov.ru/material/file/97ad10cf357cc68d422baac6a07110bb/banki_uchastniki_programmy_1764.pdf)

# «Программа ПСК» совместно с «Программой 1764»

Мера поддержки	<b>Сумма займа</b>	<b>Срок</b>
	от <b>50</b> млн руб.	до <b>10</b> лет срок кредита до <b>5</b> лет период субсидирования

первые 3 года	<b>Для средних предприятий</b>	<b>Для малого бизнеса</b>
	<b>2,5%</b>	<b>4%</b>
4-5-й годы	<b>2,75%</b> + ключевая ставка	<b>2,75%</b> + ключевая ставка



## К кому обращаться?

В любой из банков, перечисленных в списке участников программы

[https://economy.gov.ru/material/file/97ad10cf357cc68d422baac6a07110bb/banki\\_uchastniki\\_programmy\\_1764.pdf](https://economy.gov.ru/material/file/97ad10cf357cc68d422baac6a07110bb/banki_uchastniki_programmy_1764.pdf)

# Льготный займ «Проекты развития»



Льготное заёмное софинансирование предоставляется на проекты, направленные на импортозамещение и производство конкурентоспособной продукции, выпуск средств производства, цифровизацию

Общие сведения	<b>Сумма займа</b>	<b>Ставка</b>	<b>Софинансирование</b>
	от <b>20</b> до <b>1 000</b> млн руб.	<b>3%</b> <b>1%</b> при банковской гарантии (в т.ч. ВЭБ РФ)	не менее <b>20%</b>
	<b>Срок</b>	<b>Минимальная стоимость проекта</b>	
	<b>5</b> лет, грейс период до <b>3</b> лет	<b>125</b> млн руб.	



## К кому обращаться?

Фонд развития промышленности

<https://frprf.ru/zaymy/proekty-razvitiya/>

# Субсидия «Модернизация оборудования»



## Условия получения

МСП ЛО, основной вид деятельности которого - деятельность по производству товаров и(или) деятельность по сбору, обработке и утилизации отходов, и(или) обработке вторичного сырья



## Мера поддержки

возмещение **до 50%** затрат позапрошлого, прошлого и текущего годов, связанных с приобретением оборудования (**до 5 млн руб.**)



## К кому обращаться?

Комитет по развитию малого, среднего бизнеса и потребительского рынка Ленинградской области

<https://small.lenobl.ru/>

Государственное казенное учреждение Ленинградской области «Ленинградский областной центр поддержки предпринимательства»

<https://813.ru/podderzhka/locpp/>

# Субсидия «Лизинг»



Предоставление субсидии на возмещения затрат, связанных с уплатой лизинговых платежей



## Мера поддержки

Возмещения **до 95%** затрат прошлого и текущего годов, связанных с уплатой лизинговых платежей (в части дохода лизингодателя) по одному договору, заключенному в целях создания и(или) развития либо модернизации производства, но **не более 1,5 млн руб.**



## К кому обращаться?

Комитет по развитию малого, среднего бизнеса и потребительского рынка Ленинградской области

<https://small.lenobl.ru/>

Государственное казенное учреждение Ленинградской области «Ленинградский областной центр поддержки предпринимательства»

<https://813.ru/podderzhka/locpp/>





# Туризм

---



# Меры поддержки в сфере туризма

Федеральный закон от 17.06.2022 № 301-ФЗ – внесение изменений в ст. 41 Лесного кодекса Российской Федерации



**Разрешение на размещение ОКС на лесных участках для рекреационной деятельности, которые были арендованы после 01.01.2022 г.**



## Условия получения

- для ОКС можно задействовать 20% территории участка, но **не более 1 га незалесенной территории**
- **разрешенные категории леса:** защитные, эксплуатационные и резервные
- сплошные рубки **не допускаются**



## К кому обращаться?

Агентство экономического развития Ленинградской области

<https://lenoblinvest.ru/>

# Кредитные каникулы

Федеральный закон от 03.04.2020 № 106 -ФЗ



Предоставление кредитных каникул на срок **до 6** месяцев



## Условия получения

Организации со следующими видами деятельности:

- по предоставлению мест для временного проживания (ОКВЭД 55)
- деятельность турагентств и прочих организаций, предоставляющих услуги в сфере туризма (ОКВЭД 79)
- деятельность в области спорта, отдыха и развлечений (ОКВЭД 93)



## К кому обращаться?

Фонд поддержки предпринимательства Ленинградской области

<https://813.ru/>

Для получения отсрочки или уменьшения платежа необходимо обратиться в банк **до 31 марта 2023 года**

# Льготные кредиты для гостиничного бизнеса

Постановление Правительства РФ от 09.02.2021 г. № 141



Привлечение заемных средств на строительство или реконструкцию отелей  
(Проект должен быть в высокой степени проработки)



## Условия получения

- категория не менее «три звезды»
- площадь не менее 5 000 м<sup>2</sup>
- номерной фонд от 120 номеров
- Проект относится к санаториям

Мера  
поддержки

Льготные кредиты в размере  
от **100** млн до **70** млрд руб.

На срок до **15** лет по ставке  
**3-5%** годовых

# Освобождение от уплаты налога на имущество

Закон Ленинградской области от 25.11.2003 г. № 98-оз



## Освобождение от уплаты налога на имущество организаций



### Мера поддержки

#### Освобождение от уплаты налога

- **на 5 лет** при инвестиционных вложениях в ОС не менее 300 млн рублей в туристско-рекреационные зоны регионального значения
- **на 1 год** при дополнительном инвестировании менее 300 млн руб., но более 2,2% от среднегодовой стоимости имущества

#### 50% сокращение налога

- **на 1 год** при дополнительном инвестировании менее 300 млн руб., но более 1,1% от среднегодовой стоимости имущества



### К кому обращаться?

Агентство экономического развития Ленинградской области

<https://lenoblinvest.ru/>

# Создание инженерной и транспортной инфраструктуры



**Субсидии 2022-2030 на финансирование создания инженерной и транспортной инфраструктуры туристских кластеров ТРК**



## Условия получения

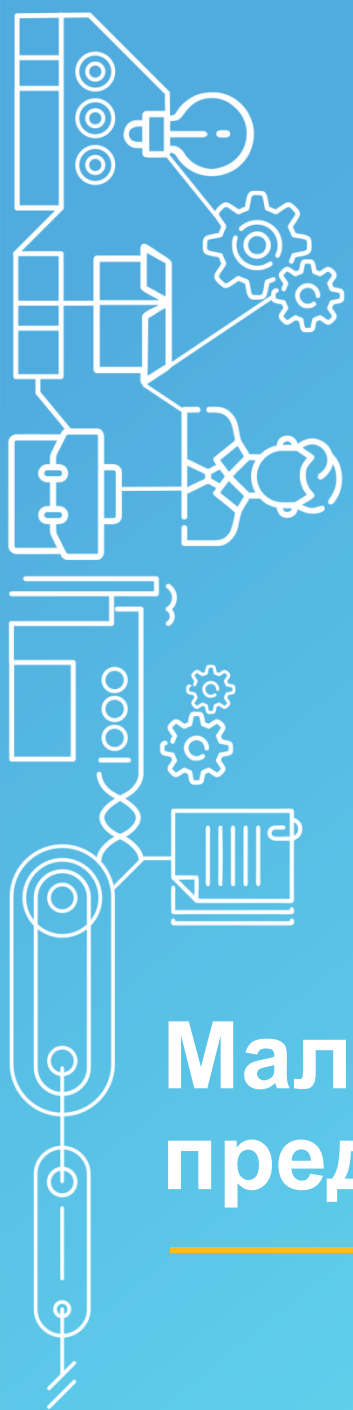
- на строительство (реконструкция)
- На возмещение затрат на подключение (технологическое присоединение)
- На возмещение затрат на строительство и/или реконструкцию объектов капитального строительства, и/или возмещение затрат на выплату по концессионным соглашениям, заключенным на строительство и/или реконструкцию объектов капитального строительства



## К кому обращаться?

Корпорация «Туризм.рф»

<https://туризм.рф/>



# Малое и среднее предпринимательство

---



# Поддержка МСП



## Бизнес-акселерация

Обучающая программа длительностью **1200 часов** для определения точек роста бизнеса и реализации мероприятий, направленных на масштабирование



## Услуги регионального центра инжиниринга

Предоставление услуг сторонних профильных организаций по разработке бизнес-планов, инвестиционных меморандумов, документации для инвестиционных проектов, маркетинговые исследования, сертификации, регистрации интеллектуальной собственности и др. на условиях софинансирования **от 10 до 30%** от стоимости услуги



## Поручительства РГО (региональных гарантийных организаций)

Обеспечение кредитного (лизингового) договора в размере **до 70%** от суммы для МСП ЛО, работающих более **1 мес.**



## Льготные займы, субсидии, гранты



## К кому обращаться?

Фонд поддержки предпринимательства Ленинградской области

<https://813.ru/>



# «Программа 1764»

Постановление Правительства РФ № 1764 от 30.12.2018 г.

	Сумма займа	Срок	Ставка
на пополнение оборотных средств	от <b>0,5</b> млн руб. до <b>500</b> млн руб.	до <b>3</b> лет, льготный период до 1 года	% = ключевая ставка <b>+ 2,75%</b>
на инвестиционные цели	от <b>0,5</b> млн руб. до <b>2</b> млрд руб.	до <b>10</b> лет, льготный период до 5 лет	
на развитие предпринимательской деятельности	до <b>10</b> млн руб.	до <b>3</b> лет	% = ключевая ставка <b>+ 3,5%</b>



## Условия получения (общие для «ПСК+1764» и «Программа 1764»)

Организации в сферах торговли, сельского хозяйства, внутреннего туризма, науки и техники, здравоохранения, образования, обрабатывающей промышленности, ресторанного бизнеса, бытовых услуг



## К кому обращаться?

В любой из банков, перечисленных в списке участников программы

[https://economy.gov.ru/material/file/97ad10cf357cc68d422baac6a07110bb/banki\\_uchastniki\\_programmy\\_1764.pdf](https://economy.gov.ru/material/file/97ad10cf357cc68d422baac6a07110bb/banki_uchastniki_programmy_1764.pdf)

# «Программа ПСК» совместно с «Программой 1764»

Мера поддержки	<b>Сумма займа</b>	<b>Срок</b>
	от <b>50</b> млн руб.	до <b>10</b> лет срок кредита до <b>5</b> лет период субсидирования

	<b>Для средних предприятий</b>	<b>Для малого бизнеса</b>
первые 3 года	<b>2,5%</b>	<b>4%</b>
4-5 годы	<b>2,75%</b> + ключевая ставка	<b>2,75%</b> + ключевая ставка

## К кому обращаться?



В любой из банков, перечисленных в списке участников программы

[https://economy.gov.ru/material/file/97ad10cf357cc68d422baac6a07110bb/banki\\_uchastniki\\_programmy\\_1764.pdf](https://economy.gov.ru/material/file/97ad10cf357cc68d422baac6a07110bb/banki_uchastniki_programmy_1764.pdf)

# Субсидия «Проценты по кредиту»



Предоставление субсидии на возмещение **до 75%** затрат прошлого и текущего годов, связанных с уплатой процентов по действующим кредитам



## Мера поддержки

Предоставление субсидии на возмещение **до 75%** затрат прошлого и текущего годов, связанных с уплатой процентов по действующим кредитам в целях приобретения и(или) модернизации основных средств и(или) пополнения оборотных средств, но **не более 2,5 млн руб.**



## К кому обращаться?

Комитет по развитию малого, среднего бизнеса и потребительского рынка Ленинградской области

<https://small.lenobl.ru/>

Государственное казенное учреждение Ленинградской области «Ленинградский областной центр поддержки предпринимательства»

<https://813.ru/podderzhka/locpp/>

# Льготные займы (региональные)

## «Импортозамещение» и «Цифровизация промышленности»



Получение заемных средств для обрабатывающих производств, планирующих внедрение новых технологий, разработку новой продукции с импортозамещающим потенциалом, и для обрабатывающих производств, планирующих автоматизацию и цифровизацию

Общие сведения

Сумма займа

до **50** млн руб.

Ставка

**3%** - импортозамещение

**1%** - цифровизация промышленности

Срок

до **5** лет



К кому обращаться?

Фонд поддержки предпринимательства Ленинградской области

<https://813.ru/>

# Льготный займ «Комплектующие изделия»



Получение заемных средств для обрабатывающих производств, планирующих внедрение новых технологий, разработку новой продукции с импортозамещающим потенциалом

Общие сведения	<b>Сумма займа</b>	<b>Ставка</b>	<b>Срок</b>	<b>Софинансирование</b>
	до <b>1 000</b> млн руб.	<b>1%</b> в первые 3 года или при наличии банковской гарантии <b>3%</b> оставшийся срок	до <b>5</b> лет	не менее <b>20%</b>



## К кому обращаться?

Фонд поддержки предпринимательства Ленинградской области

<https://813.ru/>

# Льготный займ «Проекты лесной промышленности»



Получение заемных средств для хозяйствующих субъектов, осуществляющих деятельность по классу кодов ОКВЭД-16

Общие сведения	Сумма займа	Ставка	Срок	Софинансирование
	от <b>20</b> млн руб. до <b>100</b> млн руб.	<b>1%</b> при гарантии или покупке отечественного оборудования <b>3%</b> базовая	до <b>3</b> лет	не менее <b>20%</b>



## К кому обращаться?

Фонд поддержки предпринимательства Ленинградской области

<https://813.ru/>

# Льготный займ «Повышение производительности труда»



Обработывающие производства (участники нацпроекта «Производительность труда»), планирующие мероприятия по повышению производительности труда

Общие сведения	<b>Сумма займа</b>	<b>Ставка</b>	<b>Срок</b>	<b>Софинансирование</b>
	до <b>300</b> млн руб.	<b>1%</b>	до <b>5</b> лет	не менее <b>20%</b>



## К кому обращаться?

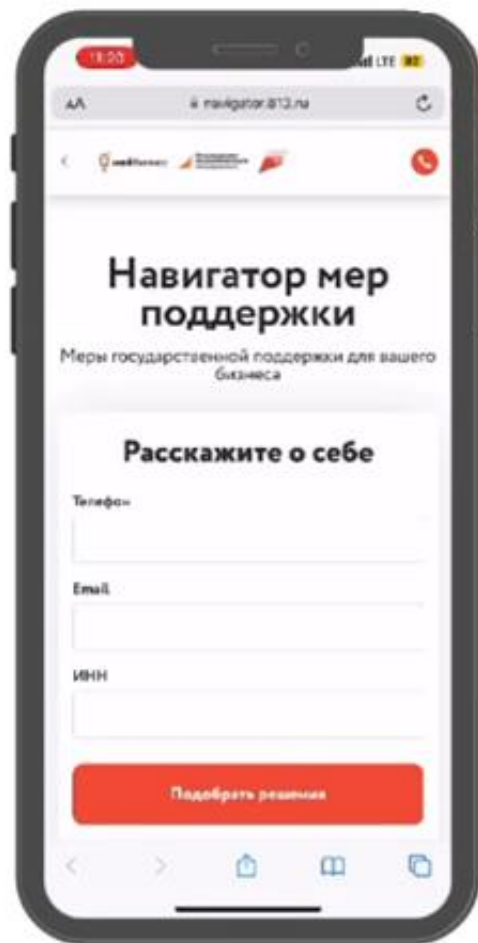
Фонд поддержки предпринимательства Ленинградской области

<https://813.ru/>

# «Навигатор мер поддержки» для инвестора



Фонд поддержки  
предпринимательства  
Ленинградская область



## Содержание навигатора

В навигаторе доступно **более 80** финансовых, консультационных, образовательных и других видов поддержки для инвестора

## Для кого

Малый и средний бизнес, самозанятые граждане и физические лица, планирующие начать предпринимательскую деятельность

## Возможности

Пользователь может в 1 клик после регистрации отсортировать подходящие ему меры поддержки, в 2 клика – подать заявку на предоставление поддержки



Доступ по ссылке:

<https://navigator.813.ru/access-form/>





# Соглашение о защите и поощрении капиталовложений (СЗПК)

---



# Соглашение о защите и поощрении капиталовложений (СЗПК)

Федеральный закон от 01.04.2020 № 69-ФЗ

Постановление Правительства Ленинградской области от 10.10.2022 №722 (порядок заключения на региональном уровне)



**СЗПК** – это договор, позволяющий бизнесу возместить затраты на создание или модернизацию инфраструктуры, необходимой для реализации проекта, а также стабилизировать условия правового режима

**Минимальный объем капиталовложений**  
от 200 млн рублей – на региональном уровне  
от 750 млн рублей – на федеральном уровне

дает 2 преференции инвестору

**Механизм компенсации понесенных затрат на инфраструктуру**

(Субсидии)

На создание объектов инфраструктуры

На уплату процентов по кредитам и займам, привлеченных для создания объектов инфраструктуры

**Обеспечение стабильных условий на срок заключения соглашения**

(Стабилизационная оговорка - неприменение в отношении организации норм законодательства, ухудшающих условия ведения деятельности в рамках инвестиционного проекта, по которому заключено СЗПК)

# Соглашение о защите и поощрении капиталовложений (СЗПК)



## Условия получения

Объекты инфраструктуры, предназначенные для реализации проекта:



транспортная  
инфраструктура



энергетическая  
инфраструктура



социальная  
инфраструктура



цифровая  
инфраструктура



коммунальная  
инфраструктура



## Мера поддержки

Возмещение затрат на уплату процентов по кредитам и займам, привлеченных для создания объектов инфраструктуры:

	Объем возмещаемых затрат	Срок возмещения затрат
Обеспечивающая инфраструктура	до 50 %	5 лет 6 лет, если заключен договор с МСП на сумму >18% от бюджета проекта
Сопутствующая инфраструктура	до 100 %	10 лет 11 лет, если заключен договор с МСП



# Клиентоцентричная система «Зеленый коридор для инвестора»



Узнать больше о системе поддержки:  
<https://lenoblinvest.ru/investoru/green-corridor/>

## 0. Регистрация в Личном кабинете инвестора

### 1. Прединвестиции

- Заявка на сопровождение и подбор площадки
- Оценка проекта на Экспертном совете
- Разработка бизнес-плана, ТЭО, финансирование проекта

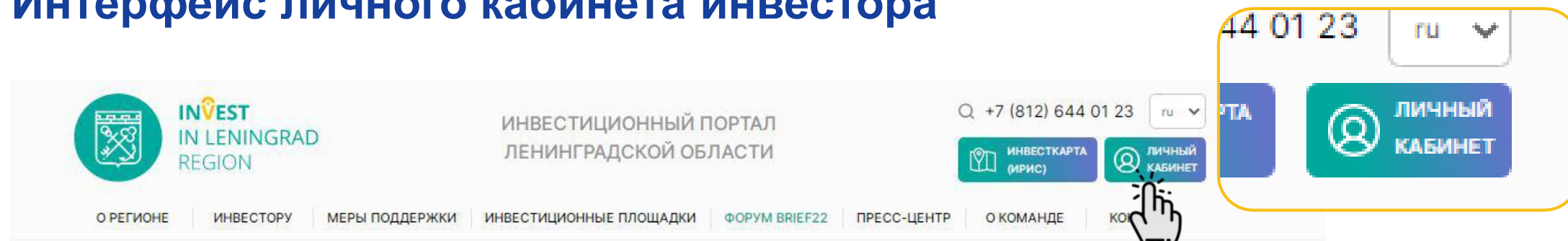
### 2. Инвестиции

- Получение прав на земельный участок
- Обеспечение инженерной инфраструктурой
- Проектирование и строительство
- Перевод земельного участка в категорию

### 3. Эксплуатация

- Экспорт
- Кластеры и кооперация
- Производительность труда

# Интерфейс личного кабинета инвестора



Главная / Личный кабинет инвестора / Мои обращения

## Мои обращения



**Михаил Крутой  
Сергеевич**  
ГКУ "АЭРЛО"

Мой профиль [Выйти](#)



Ваш персональный менеджер  
**Ольга Алексеевна  
Супнева**



Написать директору  
**Анастасия Викторовна  
Михальченко**



Ваш инвестиционный  
уполномоченный  
**Богомазова Юлия  
Владимировна**

[Мои обращения](#) [Мои документы](#) [Задачи](#) [История проекта](#) [Паспорт проекта](#) [Типовая дорожная карта](#)

Это список Ваших обращений в Государственное казенное учреждение «Агентство экономического развития Ленинградской области». Если Вы хотите создать новое обращение, нажмите кнопку "Создать обращение". Если Вы хотите подробно ознакомиться с одним из текущих обращений, нажмите на его номер в таблице ниже.

Создать обращение

### Активные

**Промышленная ипотека**

Новый

**Подбор ЗУ**

В работе

**1-03**

Новый

Личный кабинет на  
сайте [lenoblinvest.ru](http://lenoblinvest.ru)



# Сервис «Жалоба на решение контрольных органов»

## Сервис «Жалоба на решение контрольных органов»

1. Введите номер проверки
2. Заполните дополнительные поля
3. Отправьте жалобу
4. Срок рассмотрения жалобы – 1 рабочий день

*В случае выявления нарушения моратория проверки будут отменены*



Жалоба на решение контрольных органов:  
<https://knd.gosuslugi.ru>

## «Горячая линия» для предпринимателей

**Линия поддержки бизнеса** – «единое окно» по работе с обращениями бизнеса

**Кнопка 1.** Если вопрос связан с работой предприятий торговли и уровнем цен

**Кнопка 2.** Если возникли проблемы с экспортом продукции или поставками импортного сырья

**Кнопка 3.** Если вопрос связан с получением субсидий

**Кнопка 4.** Если вопрос связан с кредитованием


**Кнопка 5.** Если вопрос с мобилизацией предпринимателя или иные вопросы




Опрос о проблемах предприятий:  
[813.ru:443/opros/](https://813.ru:443/opros/)

# Институты развития Ленинградской области

Государственное казенное учреждение «Агентство экономического развития Ленинградской области»


 +7 (812)644-01-23


 [aerlo@lenoblivest.ru](mailto:aerlo@lenoblivest.ru)

 [www.lenoblinvest.ru](http://www.lenoblinvest.ru)



Фонд поддержки предпринимательства Ленинградской области


 +7 (812)309-46-88

 [fpp@813.ru](mailto:fpp@813.ru)

 [www.813.ru](http://www.813.ru)



Центр развития промышленности Ленинградской области

 +7 (812)644-01-22

 [info@crplo.ru](mailto:info@crplo.ru)

 [www.crplo.ru](http://www.crplo.ru)





## Полезные ссылки

**«Сервис 360» Цифровой платформы МСП.РФ**

для обращения в случае нарушения прав инвестора при получении льготного кредита



**Ссылка:**

<https://xn--l1agf.xn--p1ai/services/360/>

**Подробный справочник по мерам поддержки инвестиционных проектов**



**Ссылка:**

<http://invest.economy.gov.ru/>

**Навигатор, который поможет сориентироваться в мерах поддержки граждан в условиях санкций**



**Ссылка:**

[http://government.ru/sanctions\\_measures/wizard/](http://government.ru/sanctions_measures/wizard/)

**Ссылка на «Сервис импортозамещения»: поиск рынков сбыта, аналогов продукции, поставщиков**

*Минпромторг РФ, ГИСП, Электронная торговая площадка Группа Газпромбанка*



**Ссылка:**

<https://etpgpb.ru/portal/import-substitution/>